

## Výběrové řízení na pořízení 3 ks elektronické úřední desky a informačního kiosku

Zdůvodnění v rámci projektu „Chytrý Slavičín: strategické město, přívětivý úřad“ budou pořízeny el. úřední desky (na zastávce U radnice a na sídliště Malé Pole u MŠ) a jeden informační kiosk (ve foyer úřadu).

+ z projektu „Ještě chytřejší Slavičín“, který se realizuje od 1.4. 2021 bude pořízena další elektronická úřední deska (umístěna v místní části Hrádek u obecního domu).

Termín dodání: říjen – prosinec 2021.

Příloha č.1:

### Technické požadavky – Informační úřední deska

#### Požadavky na HW

Obrazovka:	min. 55", jednostranná dotyková multi touch s možností ovládat i v rukavicích, formát 16:9 Jas: 2500 Nitů Kontrast min. 5000:1, senzor světla – automatický jas
Velikost:	výška 215 cm
Provedení povrchu:	Nerezový nebo galvanicky upravený a pozinkovaný kov (odpovídající povrchové úpravě stávajícího mobiliáře v lokalitě "před radnicí")
Provozní teplota:	-30°C až +55° C (musí odpovídat celodennímu pobytu na přímém slunci)
Provozní doba:	24/7/365 , SW by měl mít funkci spořiče obrazovky
Orientace:	umístění bude volně stojící na výšku jednostranný.
Napájení:	AC 230 V/ redundantní napájení alespoň 15 min
Panel:	min: Full HD
Pozorovací úhel:	min 178° horizontálně a 178° vertikálně
Provedení:	antivandal
Ozvučení:	vnitřní repro.
Regulace teploty:	Vlastní klimatizační jednotka nebo topný/ventilační systém kontrolující okolní teplotu
Bezpečnost, dohled:	systém hlídání vnitřní teploty a vlhkosti, neoprávněného vniknutí, hlášení e-mailem (nebo jiným způsobem), krytí vody min. IP 65
Konektivita:	datovým kabelem

Záruka na celou úřední desku i jednotlivé části 36 měsíců, záruka na obrazovku 60 měsíců ode dne převzetí el. úřední desky, kompletní hardwarová (fyzická) a softwarová instalace do prostředí zadavatele vč. technické podpory (garance servisního zásahu v pracovní i nepracovní dny do 48 hodin od nahlášení).

#### Požadavky na SW

Interaktivní prezentační software, určený do informačních panelů s dotykovou obrazovkou využívající Microsoft Sharepoint (Zadavatel licencí Sharepoint disponuje, a není předmětem tohoto výběrového řízení).

Prezentační software zařízení bude přizpůsoben dle požadavků objednatele, stejně tak jako grafický vzhled.

Prezentační SW musí volitelně umožnit ovládání pro osoby s omezenou schopností pohybu nebo orientace (posun interaktivní části dolů do spodní části panelu v dosahové vzdálenosti osob na invalidním vozíku). Uživatelské prostředí musí být přizpůsobené pro dotyk prstem, popřípadě v rukavicích.

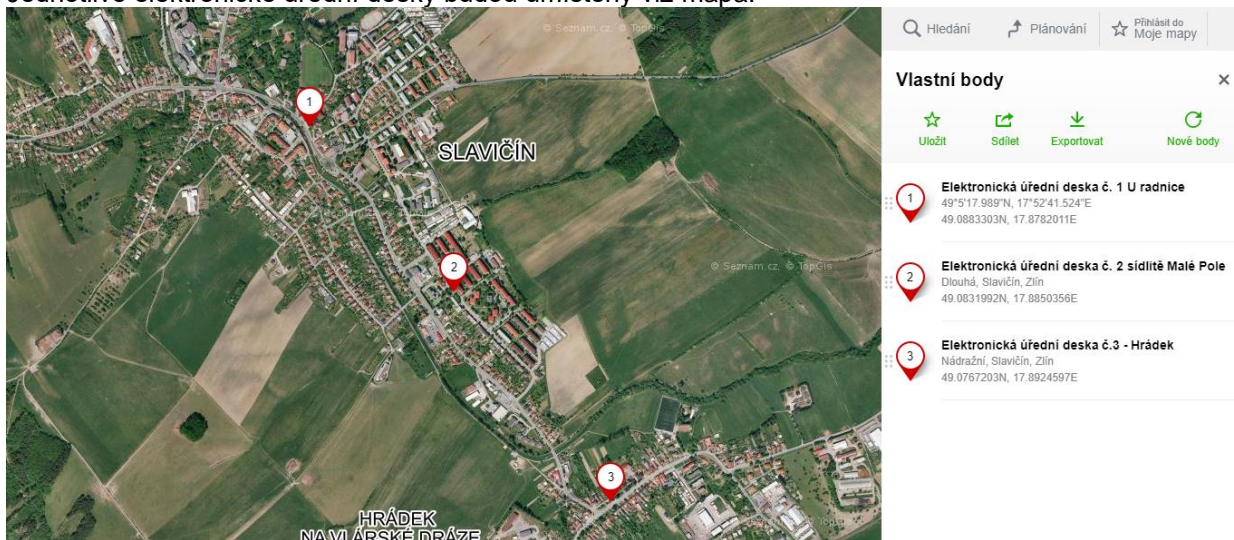
Zajištění možnosti přístupu na webové stránky (předvolené zadavatelem během implementace).

SW pro konfiguraci a dálkovou správu zařízení včetně monitoringu stavu, aplikací a funkčnosti.

System musí umožňovat zobrazit tyto moduly: počasí, RSS, virtuální prohlídky, elektronický zpravodaj, propagace města, služby pro turisty, datum, čas a svátek, webový prohlížeč, přizpůsobení handicapovaným osobám na invalidním vozíku.

## Umístění

Jednotlivé elektronické úřední desky budou umístěny viz mapa:



Prostory pro umístění elektronických úředních desek musí umožňovat užívání osobami s omezenou schopností pohybu nebo orientace dle vyhl. č. 398/2009 Sb.

## Elektronická úřední deska č.1 - U radnice

Detailnější vyznačení na mapě:

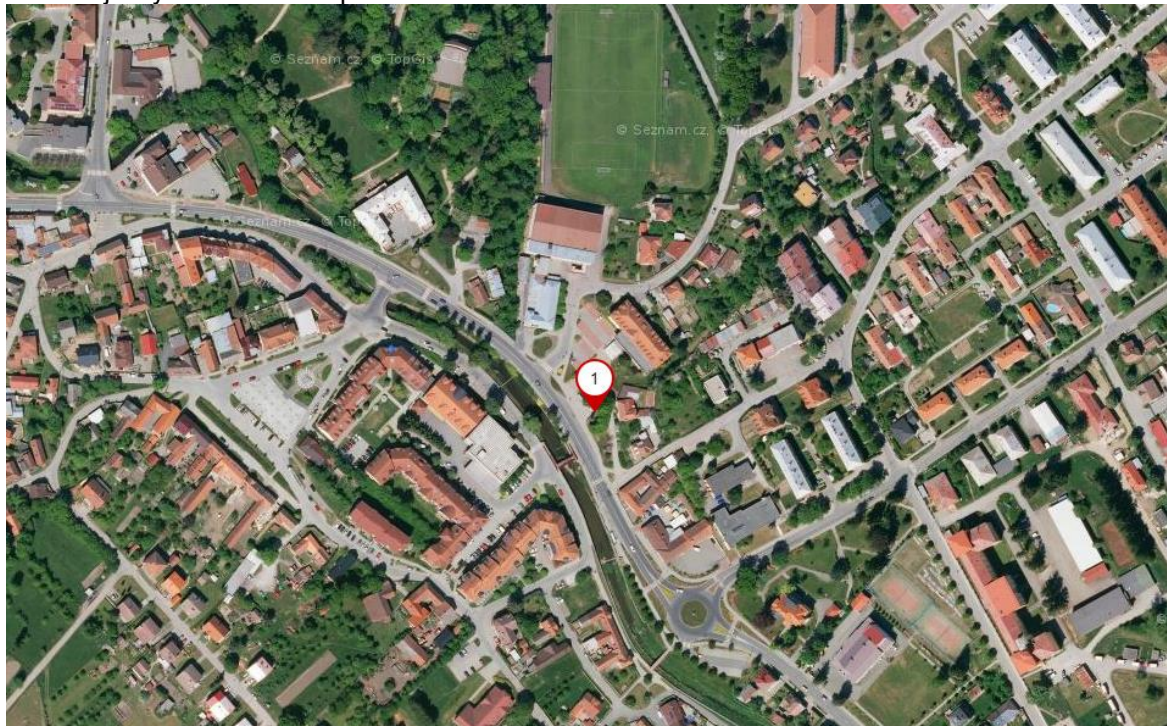


Foto:



Napojení na síť:

V ceně dodávky bude min. 5 m napojení na elektřinu + internet – veškeré práce (včetně výkopových) jsou na náklady dodavatele.

## Elektronická úřední deska č. 2 - sídliště Malé Pole

Vyznačení na mapě:



Foto:



Napojení na síť se nachází ve vzdálenosti cca 20 metrů na budovu mateřské školy, veškeré práce jsou na náklady dodavatele.

### Elektronická úřední deska č. 3 - Hrádek

Vedle autobusové zastávky u obecního domu, místo stávající úřední desky, která již nevyhovuje současným požadavkům.

Vyznačení na mapě:

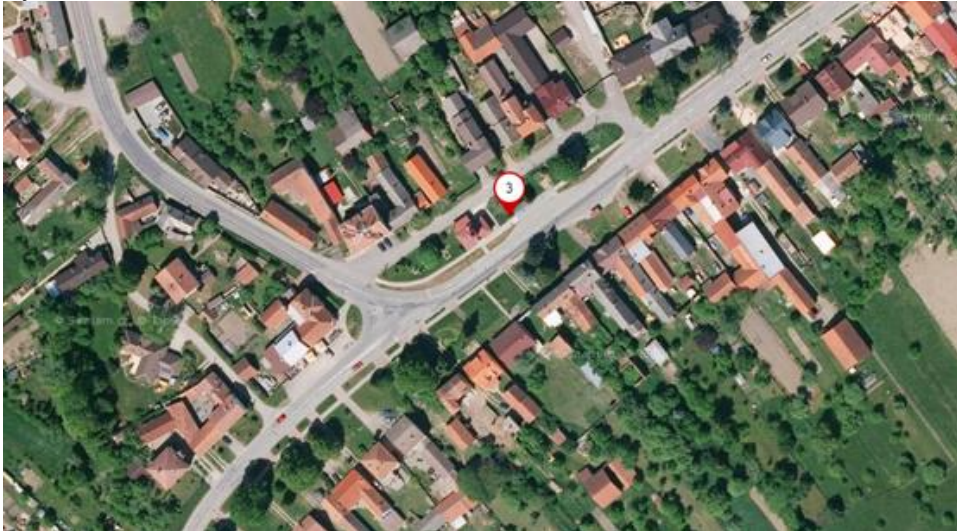


Foto:



Napojení na síť: min 5 m napojení na budovu hasičské zbrojnice (obecní dům) nebo na sousední infopanel umístěný v zastávce, veškeré práce jsou na náklady dodavatele. Stávající vývěska bude odstraněna na náklady zadavatele.

Příloha č. 2

## Technické požadavky – Multimediální informační kiosek

### Požadavky na HW

Obrazovka: min. 55", jednostranná dotyková multi touch s možností ovládat i v rukavicích, formát 16:9  
Jas: 2500 Nitů  
Kontrast min. 5000:1, senzor světla – automatický jas

Provozní doba: dle úředních hodin MÚ Slavičín – min 5 dní v týdnu 40 hodin  
Umístění: Umístěno na zdi ve vstupním vestibulu  
Napájení: AC 230 V  
Panel: min: Full HD  
Ozvučení: vnitřní repro.  
Pozorovací úhel: min 178° horizontálně a 178° vertikálně  
Konektivita: datovým kabelem

Záruka na obrazovku min. 5 let

Kompletní hardwarová (fyzická) a softwarová instalace do prostředí zadavatele vč. technické podpory s příjezdem servisního technika do 36 hodin od nahlášení poruchy.

Záruka na informační kiosek i jednotlivé části 36 měsíců, záruka na obrazovku 60 měsíců ode dne převzetí informačního kiosku, kompletní hardwarová (fyzická) a softwarová instalace do prostředí zadavatele vč. technické podpory s příjezdem servisního technika v pracovní dny do 36 hodin od nahlášení poruchy.

## Požadavky na SW

Interaktivní prezentační software, určený do multimediální informační kiosky využívající Microsoft Sharepoint (Zadavatel licencí Sharepoint disponuje, a není předmětem toho výběrové řízení).

Prezentační software zařízení bude přizpůsoben dle požadavků objednatele, stejně tak jako grafický vzhled.

Uživatelské prostředí musí být přizpůsobené pro dotyk prstem i v rukavicích.

Volitelně možnost přístupu na webové stránky (předvolené zadavatelem během implementace).

SW pro konfiguraci a dálkovou správu zařízení včetně monitoringu stavu, aplikací a funkčnosti.

System musí umožňovat zobrazit tyto moduly: počasí, RSS, datum, čas a svátek, webový prohlížeč, přizpůsobení handicapovaným osobám na vozíčku.

Řešení musí jednoduše zobrazovat odbory, patra, kanceláře a zaměstnance i volené zástupce města.

Řešení musí být integrováno na docházkový systém města Slavičín, díky této integraci budou na kiosku zobrazeny informace o dostupnosti zaměstnance, tedy zda je přítomen na pracovišti, či ne.

**Umístění** : ve foyer městského úřadu Slavičín, pod stávající obrazovkou., viz foto:



Dodavatel zajistí napojení na síť – max. 5 m