

ZEFEKTIVNĚNÍ PLÁNOVÁNÍ ÚŘADU V OBLASTI DOPRAVY



Realizátor: Statutární město Most, město Litvínov

Období realizace: 01.05.2016 - 30.04.2018

Rozpočet projektu: 5 163 787,50 Kč

Projekt podpořen ve výzvě: 03_15_033 OPZ

KONTEXT PROJEKTU

Mostecko-litvínovská aglomerace se nachází v Ústeckém kraji. V obou městech dohromady žilo k 1. 1. 2020 přes 90 tis. obyvatel dle dat ČSÚ. Most je vzdálený přibližně 45 km od Ústí nad Labem a 90 km od Prahy, Litvínov od Ústí nad Labem cca 36 km a Prahy cca 100 km. Město Most je spádové centrum pro širší území a společně s Litvínovem zajišťují správní a administrativní funkce pro celý region. Města mají propojený integrovaný systém tramvajové hromadné dopravy a leží na páteřní dopravní komunikaci. Podporu z Operačního programu zaměstnanost (OPZ) využilo město Most ve spolupráci s městem Litvínov ke společné tvorbě střednědobého strategického Plánu udržitelné městské mobility měst Mostu a Litvínova.

TOP TÉMA PROJEKTU

Plán udržitelné městské mobility měst Mostu a Litvínova (SUMP)

Pocitová mapa

Modernizace a rekonstrukce tramvajové trati Most – Litvínov

Virtuální prohlídka rekonstruovaných přednádražních prostor

KONTAKT NA REALIZÁTORA:

Zpracovatel dokumentu SUMP: Ing. Veronika Lapková; Veronika.Lapkova@mesto-most.cz

Koordinátor městské mobility města Most: Ing. Kamil Novotný; Kamil.Novotny@mesto-most.cz



Evropská unie
Evropský sociální fond
Operační program Zaměstnanost

ZEFEKTIVNĚNÍ PLÁNOVÁNÍ ÚŘADU V OBLASTI DOPRAVY

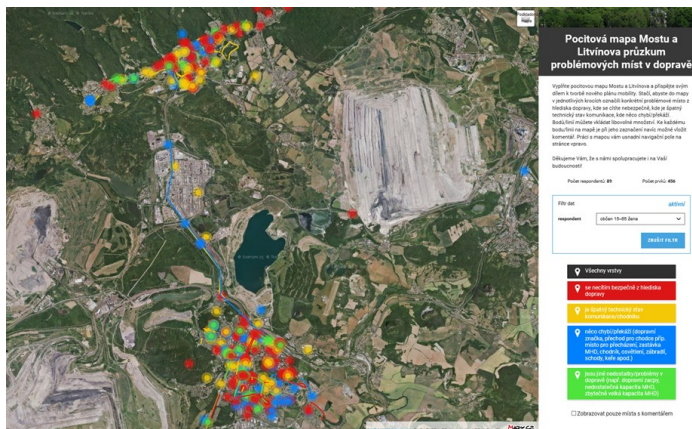


REALIZACE PROJEKTU

Podporu z OPZ využilo město Most ve spolupráci s městem Litvínov ke společné tvorbě střednědobého strategického **Plánu udržitelné městské mobility měst Mostu a Litvínova (SUMP)**. SUMP představuje komplexní strategický přístup k dopravnímu systému a navrhuje změny a budoucí cíle pro oblast veřejné hromadné dopravy, individuální automobilové, cyklistické a pěší. Důležitými aspekty jsou také vzájemné provázanost dopravy, kvalitní dopravní infrastruktura, bezpečnost dopravy, zohlednění dopadů na životní prostředí a v neposlední řadě provázanost s ekonomikou regionu. Dokument je postaven na analýzách dopravních, ekonomických i demografických údajů. Do procesu plánování byli aktivně zapojeni zaměstnanci Magistrátu města Most, Městského úřadu Litvínova, zastupitelstvo obou měst, zaměstnanci Dopravního podniku měst Most a Litvínov a odborná i laická veřejnost. Na Magistrátu města Most byla zřízena nová pracovní pozice - koordinátor městské mobility.

SUMP— Pocitové mapy

Pro zapojení veřejnosti a sběr dat bylo mj. využito tzv. **pocitové mapy**, do které byly přeneseny informace od občanů, jak vnímají dopravu a s ní spojené aspekty. „Pocitová mapa byla vyhotovena jako online verze dotazníku s mapovým zobrazením zaznamenávaných podnětů. Do mapy bylo možné přidávat podněty formou jednotlivých bodů (až na úroveň konkrétní adresy) a linií. Mapování probíhalo v období od září do listopadu 2016. Sesbíraná data byla vyhodnocena v GIS a byly vytvořeny souhrnné mapy pro jednotlivé otázky zvláště pro Most a Litvínov“ (Analytická část SUMP Most Litvínov). Celkem se do pocitové mapy zapojilo 221 osob, které vložily 1 192 záznamů, tj. v průměru 5,8 záznamů na 1 osobu. Do mapy byly zaznamenány podněty: Kde se lidé cítí nebezpečně z hlediska dopravy, Kde je špatný technický stav komunikace/ chodníku, Kde něco chybí/překáží a Kde jsou jiné nedostatky/problémy v dopravě. Nejvíce podnětů bylo přidáno do kategorie „Kde se lidé cítí nebezpečně z hlediska dopravy“. V online verzi pocitové mapy lze také vyfiltrovat skupiny respondentů např. občan 15-65 muž, občan 15-65 žena, podnikatelský subjekt.



ODKAZY NA DOKUMENTY:

SUMP na webových stránkách města Most: <https://www.mesto-most.cz/plan-udrzitelne-mestske-mobility/ds-4940>

SUMP na webových stránkách města Litvínov: <https://www.mulitvinov.cz/plan-udrzitelne-mestske-mobility/ds-53904>

Pocitová mapa: <https://www.pocitovemapy.cz/most-litvinov-2016/nahled>



Evropská unie
Evropský sociální fond
Operační program Zaměstnanost

ZEFEKTIVNĚNÍ PLÁNOVÁNÍ ÚŘADU V OBLASTI DOPRAVY



MODERNIZACE A REKONSTRUKCE TRAMVAJOVÉ TRATI MOST – LITVÍNŮV

Realizátor: Dopravní podnik měst Mostu a Litvínova a.s.,

Celkové náklady: 830 256 238,00 Kč.

Projekt podpořen v rámci Operačního programu Doprava

PŘÍNOSY PROJEKTU

SUMP – realizace navržených opatření

Nemalou roli s ohledem na rozpočet měst/obcí hrají při rozvoji dopravy a dopravní infrastruktury finance z dotačních řízení. Kvalitně zpracovaný dokument (v tomto případě tedy SUMP) zvyšuje úspěšnost projektových žádostí. V případě měst Most a Litvínov může být dobrým příkladem **investiční projekt „Modernizace a rekonstrukce tramvajové trati Most – Litvínov“ podpořený z Operačního programu Doprava, realizovaný Dopravním podnikem měst Mostu a Litvínova a.s., s celkovými náklady 830 256 238,00 Kč.** Projekt řeší modernizaci tramvajové trati mezi městy Most a Litvínov přes průmyslový areál v Záluží. Uvedený úsek trati byl vystavěn především v 60. letech 20. století, od této doby probíhá na trati pravidelná údržba. V rámci akce dojde v délce cca 11 km k modernizaci/rekonstrukci stávající trati v trolejové trakci a kolejíště vč. modernizace přejezdů, výhybek atd. Dle projektové dokumentace bude rekonstruována tramvajová trať, která slouží již 58 let, a je na hranici své životnosti. Dalším příkladem může být realizace projektu „Mostem odpovědně: Rozjedme čistou mobilitu“ a navazujícího na projekt „Mostem odpovědněji: Poznejte čistou mobilitu“ podpořeného Ministerstvem životního prostředí, Státním fondem životního prostředí České republiky na realizaci projektu. Od roku 2019, kdy byla zhotovena studie proveditelnosti, realizuje město Litvínov rozsáhlý investiční projekt výstavby dopravního terminálu. Projekt je z části finančně podpořen z Integrovaného regionálního operačního programu. Zahrnuje nové autobusové nádraží, modernizaci železniční stanice společně se zastávkami autobusové a tramvajové MHD.

V roce 2020 byla dokončena studie proveditelnosti nového autobusového terminálu města Most, které rozšíří přestupní uzel u železniční stanice. Očekává se, že v roce 2023 bude probíhat rekonstrukce přednádražních prostor, která zahrnuje např. navýšení kapacity odstavných ploch pro MHD a dálkové autobusy, modernizaci autobusových zastávek, bezbariérový přístup na nástupiště, nové zázemí pro řidiče, zvětšení manévrovacího prostoru pro autobusy a výrazně vyšší kapacitu parkoviště osobních automobilů.



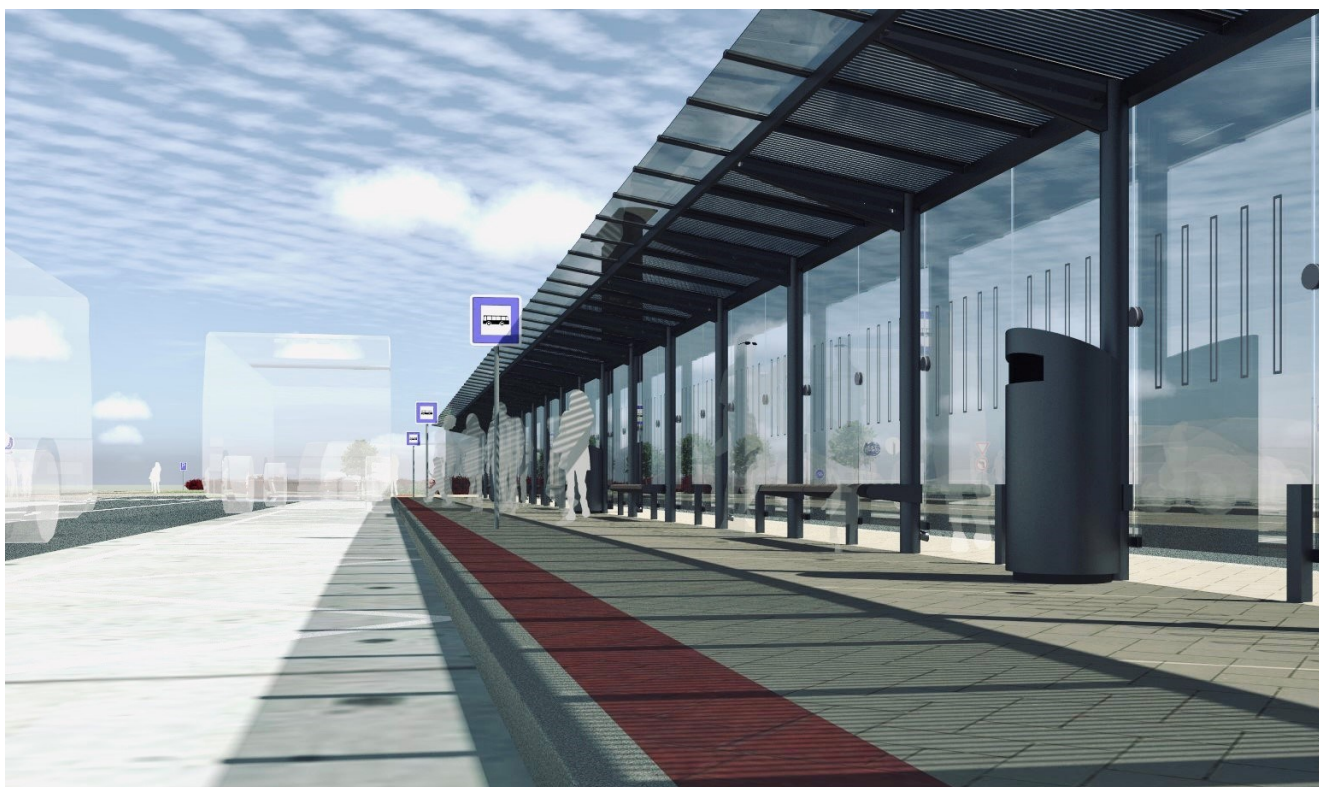
Evropská unie
Evropský sociální fond
Operační program Zaměstnanost

ZEFEKTIVNĚNÍ PLÁNOVÁNÍ ÚŘADU V OBLASTI DOPRAVY

PŘÍNOSY PROJEKTU

SUMP – realizace navržených opatření: Virtuální prohlídka rekonstruovaných přednádražních prostor

V roce 2020 byla dokončena studie proveditelnosti nového autobusového terminálu města Most, který rozšíří přestupní uzel u železniční stanice. Očekává se, že v roce 2023 bude probíhat rekonstrukce přednádražních prostor, která zahrnuje např. navýšení kapacity odstavných ploch pro MHD a dálkové autobusy, modernizaci autobusových zastávek, bezbariérový přístup na nástupiště, nové zázemí pro řidiče, zvětšení manévrovacího prostoru pro autobusy a výrazně vyšší kapacitu parkoviště osobních automobilů. V rámci tohoto projektu přišlo město s novinkou v podobě **virtuální prohlídky** nového architektonického a urbanistického řešení přednádražních prostor. Veřejnosti je tak umožněno se podívat již teď na chystanou proměnu v detailu např. připravované zázemí pro řidiče. Součástí jsou také informační tabule.



ODKAZY NA DOKUMENTY:

Odkaz na virtuální prohlídku zde v článku *Mosteckých listů*: <https://listy.mesto-most.cz/most-chce-vylepsit-prednadrazni-prostory-prozkoumejte-chystane-zmeny-ve-virtualni-prezentaci/d-15215/p2=915>



Evropská unie
Evropský sociální fond
Operační program Zaměstnanost

ZEFEKTIVNĚNÍ PLÁNOVÁNÍ ÚŘADU V OBLASTI DOPRAVY

PŘÍNOSY PROJEKTU

SUMP – realizace navržených opatření: Virtuální prohlídka rekonstruovaných přednádražních prostor



Evropská unie
Evropský sociální fond
Operační program Zaměstnanost

ZEFEKTIVNĚNÍ PLÁNOVÁNÍ ÚŘADU V OBLASTI DOPRAVY

Děkujeme zástupkyni Magistrátu města Most Ing. Veronice Lapkové
za spolupráci při zpracování dokumentu.
Tým projektů veřejné správy OPZ.



Evropská unie
Evropský sociální fond
Operační program Zaměstnanost