



Sdružení SPLAV – Komunitní aktivity I.

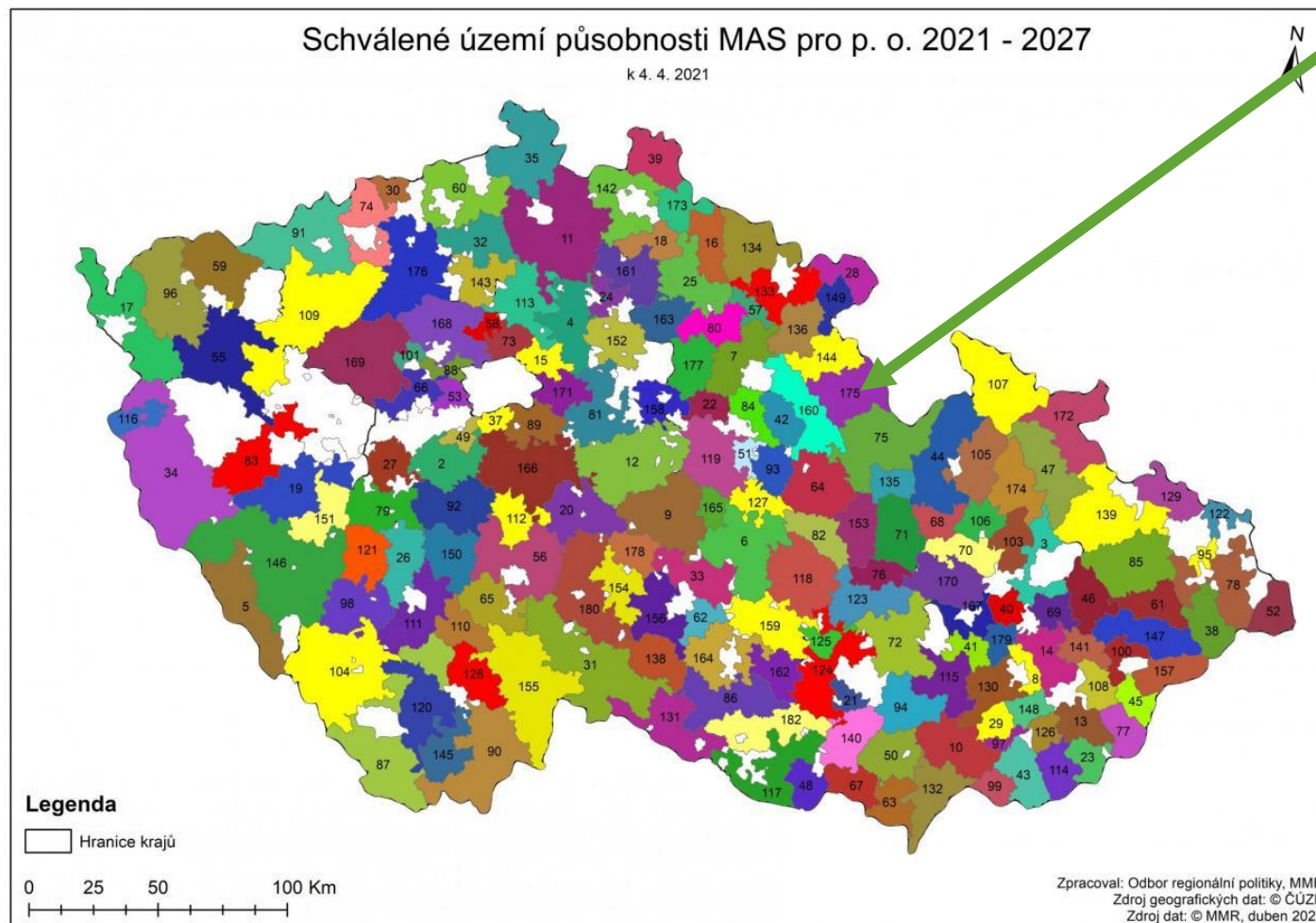
OPZ+



Spolufinancováno
Evropskou unií



Kde se nacházíme





Východiska projektu

- zkušenost s vlastními projekty
- průběžná spolupráce s místními poskytovateli sociálních služeb
- založení terapeutické zahrady Dobromysl
- terénnost a komplexnost aktivit
- veřejnost a otevřenost aktivit
- průběžnost aktivit



Spolufinancováno
Evropskou unií



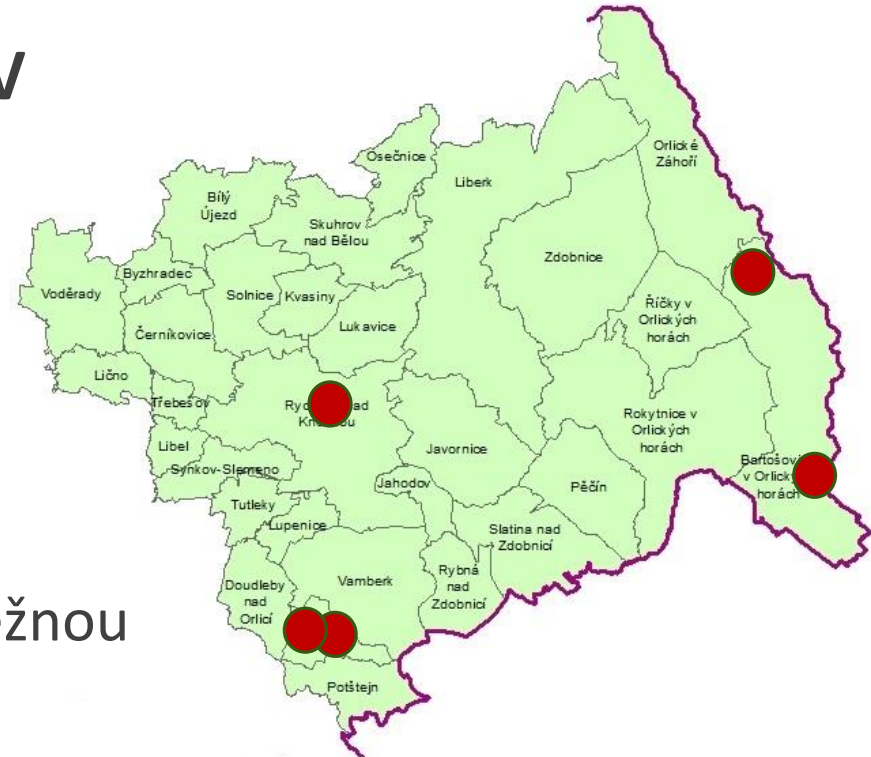
Partneři projektu=Realizační tým

- **Nositel projektu MAS Sdružení SPLAV**

- Zahrada Dobromysl
- Koordinátor projektu

- **4 partneři s finančním příspěvkem**

- Obec Záměľ
- Obec Bartošovice v Orlických horách
- Sbor Jednoty bratrské v Rychnově nad Kněžnou
- Sdružení Neratov



Spolufinancováno
Evropskou unií





Cílové skupiny projektu

- 1. Osoby ohrožené negativními vzorci chování** v důsledku nevhodného rodinného a sociálního prostředí, odlehlosti bydliště, nevzdělanosti (zejm. mladí jednotlivci, rodiny s dětmi, samoživitelé, vícegenerační rodiny).
- 2. Osoby ohrožené společenskou izolovaností, osamělostí, eskalací zdravotních problémů** v důsledku zdravotních omezení, věku, chudoby, odlehlosti bydliště (zejm. osoby se zdravotním handicapem, pečující, nezaměstnaní, senioři)
- 3. Veřejnost**



Spolufinancováno
Evropskou unií





Zaměření aktivit projektu

- Komunitní osvětové a zájmové programy
- Komunitní sociální programy



Spolufinancováno
Evropskou unií





Parametry projektu

Celkové náklady: 10,264 mil.Kč, realizace: 1/23-12/25, počet PÚ: 3,5 + DPP

Žadatel MAS Sdružení SPLAV

- Zahrada Dobromysl 2,18 mil. Kč
- Koordinace projektu 2,30 mil. Kč

4 partneři s finančním příspěvkem

- Obec Záměhl 1,75 mil. Kč
- Obec Bartošovice v O.h. 0,85 mil. Kč
- Sbor Jednoty bratrské v R/K. 1,30 mil. Kč
- Sdružení Neratov 1,77 mil. Kč



Spolufinancováno
Evropskou unií



Dosavadní výstupy



Za prvních šest měsíců od 1. 1. do 30. 6. 2023:

- Celkem proběhlo
 - ✓ 120 akcí
- Účastnilo se
 - ✓ přes 1000 lidí
 - ✓ 158 různých osob (podepsaných na PL) z cílového počtu 672 os.
- Celkový počet účastníků, kteří dosáhli nebagatelní podpory (indikátor 600 000)
 - ✓ 9 osob z cílového počtu 116 os.



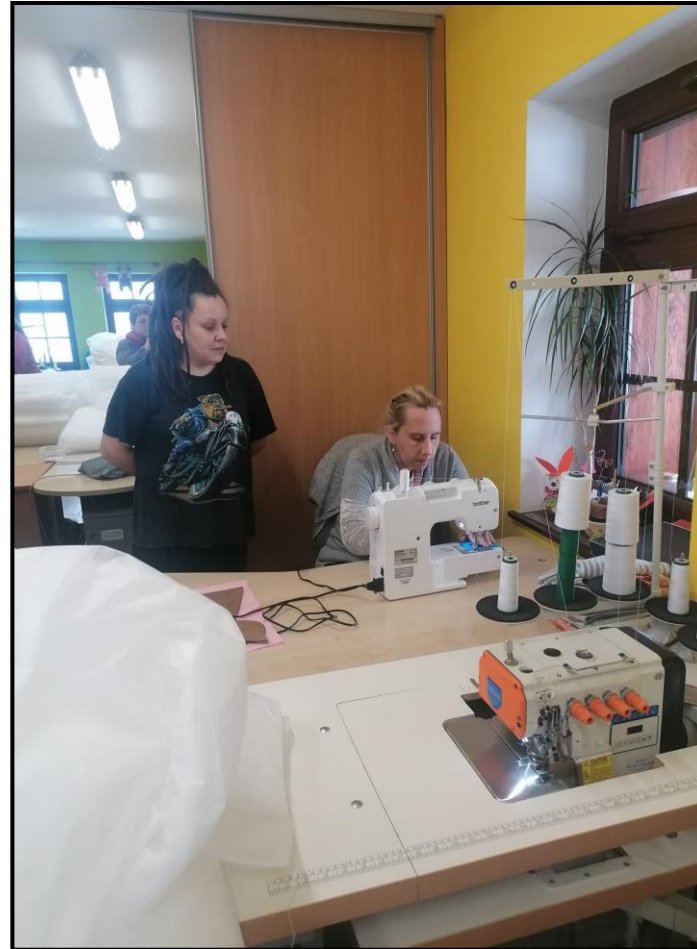
Spolufinancováno
Evropskou unií



Sbor Jednoty bratrské v Rychnově nad Kněžnou



Sdružení Neratov



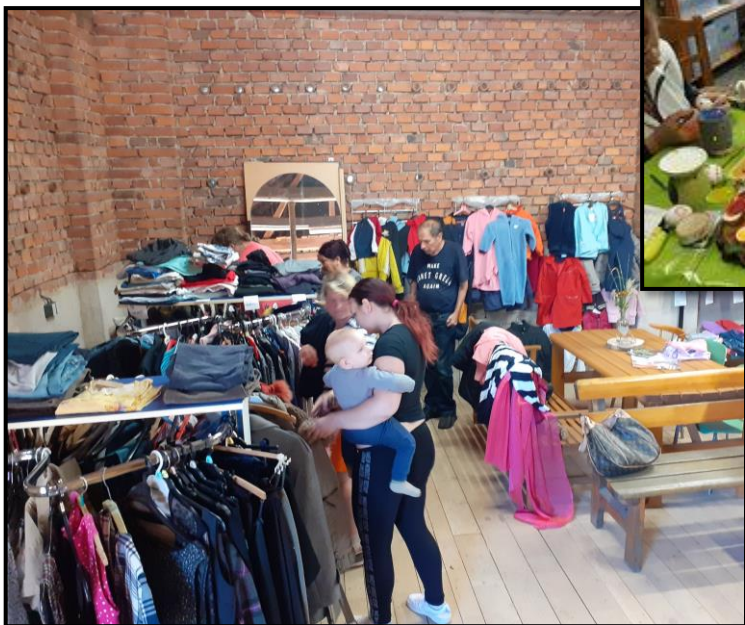
Komunitní centrum Bartošovice v Orlických horách



Přírodní zahrada Dobromysl



Komunitní centrum Záměľ





Zkušenosti s komunitní prací

- + podpora starosty
- + odbornost komunitní pracovnice (dř. lektorka ekologické výchovy, přírodní zahradničení a zahradně terapeutické aktivity), vycházíme z toho, v čem jsme dobré
- + sousedská tvořivá setkání, SWAP, výchova dětí, rozmanité jednorázové osvětové akce
- + rodící se komunita (aktivní sousedé a seniorky, tahoun mateřské centrum), mluvíme s lidmi - káva, dotazník spokojenosti a změny
- nejsme místní (svolání spolků – sdílený kalendář, výpomoc na místních akcích)
- nedůvěra pracovníků obce, konkurence sousedních obcí
- + pomáhá nám sdílení a síťování MAS Královéhradeckého kraje, hledáme cesty



Spolufinancováno
Evropskou unií



Zkušenosti projektového partnerství

- + partnerství = komunita:
- + pravidelné porady, střídání hostitelů, ukázky aktivit, prohlídky prostor
- + průběžná komunikace, sdílený google disk, evidence, koordinace aktivit
- + sjednocení výkaznictví, průběžné předávání a kontrola
- + spolupráce na aktivitách, výměna aktivit, sdílení lektorů, sdílení zkušeností
- vzájemná informovanost, společná propagace, sjednocení adresátů
- setrvačnost činnosti, pokračování v dosavadním typu aktivit



Spolufinancováno
Evropskou unií



Přijedte se k nám podívat!



Kateřina Holmová, Naďa Kasperová, Renata Horáková

Jana Fajfrová, Petra Formánková, Jarmila Řezníčková

Josef Novotný, Štěpánka Slezáková

Martin Vlasák, Jana Suchá

Kostas Kotanidis, Šárka Tomanová

Marzena Peťovská, Klára Motlová

www.sdruzenisplav.cz



Spolufinancováno
Evropskou unií

