



PREVENCE ENERGETICKÉ CHUDOBY

PROSTŘEDNICTVÍM SOCIÁLNÍCH INOVACÍ



Spolufinancováno
Evropskou unií



MINISTERSTVO PRÁCE
A SOCIÁLNÍCH VĚCÍ

MPSV, Oddělení projektů inovací a sociálního začleňování

Energetická chudoba v ČR

1,3 mil. osob,
z toho
300 000 dětí
400 000 seniorů

- dvojnásobek osob v energetické chudobě po nárůstu cen energií (Platforma pro sociální bydlení, 2023)
- růst u nejchudších domácností, v r. 2022 až 59 % (VŠE)
- růst zadluženosti českých domácností, růst 1. exekucí (ČvT)
- obecně nízká finanční gramotnost
- 60 % nízkopříjmových domácností nemá finanční rezervu na nenadálé výdaje (Paqresearch)
- nízká energetická gramotnost a nekvalitní a neúsporné domácí spotřebiče jako jedna z příčin růstu výdajů za energie

Energetická chudoba

- **dluhy na energiích**
- **výdej na energie více než 20 % čistého měsíčního příjmu**
- **nemoct si dovolit dostatečně vytápět bydlení**

Nejohroženější skupiny



**Osamělí senioři
nad 65 let,
zejména ženy**



**Samoživitelky a
nízkopříjmové
rodiny s dětmi**



Osoby v nájmu

Co jsme zjistili u ohrožených domácností v testovací fázi

vysoké nedoplatky za energie
z důvodu velmi špatného
stavu bydlení

využívání vícero
neúsporných spotřebičů,
místo jednoho úsporného

špatná orientace v tarifech
a vyúčtování energií

domácnosti jsou zasítované na místní
organizace - výjimka senioři

velmi nízká energetická
gramotnost

negativní zkušenosti s úřady/institucemi, rezignace na další
spolupráci s ÚP nebo poskytovateli energií, nedůvěra v systém

chybí komplexní poradenství v místě –
sociální, finanční, energetická
gramotnost

poradenství zaměřeno na edukaci, ale
chybí cílení na motivaci a aktivizaci klienta

- ❖ komplexní individuální přístup - poskytujeme sociální, finanční a energetické poradenství, které odpovídá individuálním potřebám domácností
- ❖ podpora prevence - hledáme příčiny problémů
- ❖ behaviorální metody - cílíme na změnu chování
- ❖ pracujeme s vlastní motivací klienta
- ❖ nestačí edukace - klienta aktivizujeme ke změnám
- ❖ zapojujeme klienta po celou dobu spolupráce - postupně vyhodnocujeme dopady intervencí
- ❖ zapojujeme soukromý a neziskový sektor, poskytovatele energií

Pilotní projekt v ČR

- **Mapujeme potřeby klienta**
- V rámci úvodního setkání v přirozeném prostředí klienta, u něj doma, realizujeme hloubkové empatické rozhovory – zjišťujeme sociální a ekonomickou situaci rodiny, zjišťujeme příčiny finančních problémů
- V rámci pozorování v domácnosti zjišťujeme stav bydlení, stav spotřebičů a identifikujeme příčiny energetické chudoby
- Mapujeme energetickou gramotnost, finanční a sociální gramotnost, spotřebitelské chování



- Poskytujeme komplexní poradenství na míru dle zjištěných potřeb domácností, a to
 - v oblasti okamžitých úspor energií,
 - v oblasti finanční a sociální gramotnosti
- Provádíme kontrolu vyúčtování nebo samoodečty elektřiny/plynu
- Zprostředkujeme spolupráci s ÚP, pomůžeme vyřídit dávku mimořádné okamžité pomoci třeba na zaplacení dluhu na energiích
- Pomůžeme vyřídit dotaci
- Upozorňujeme na praktiky „energošmejdů“

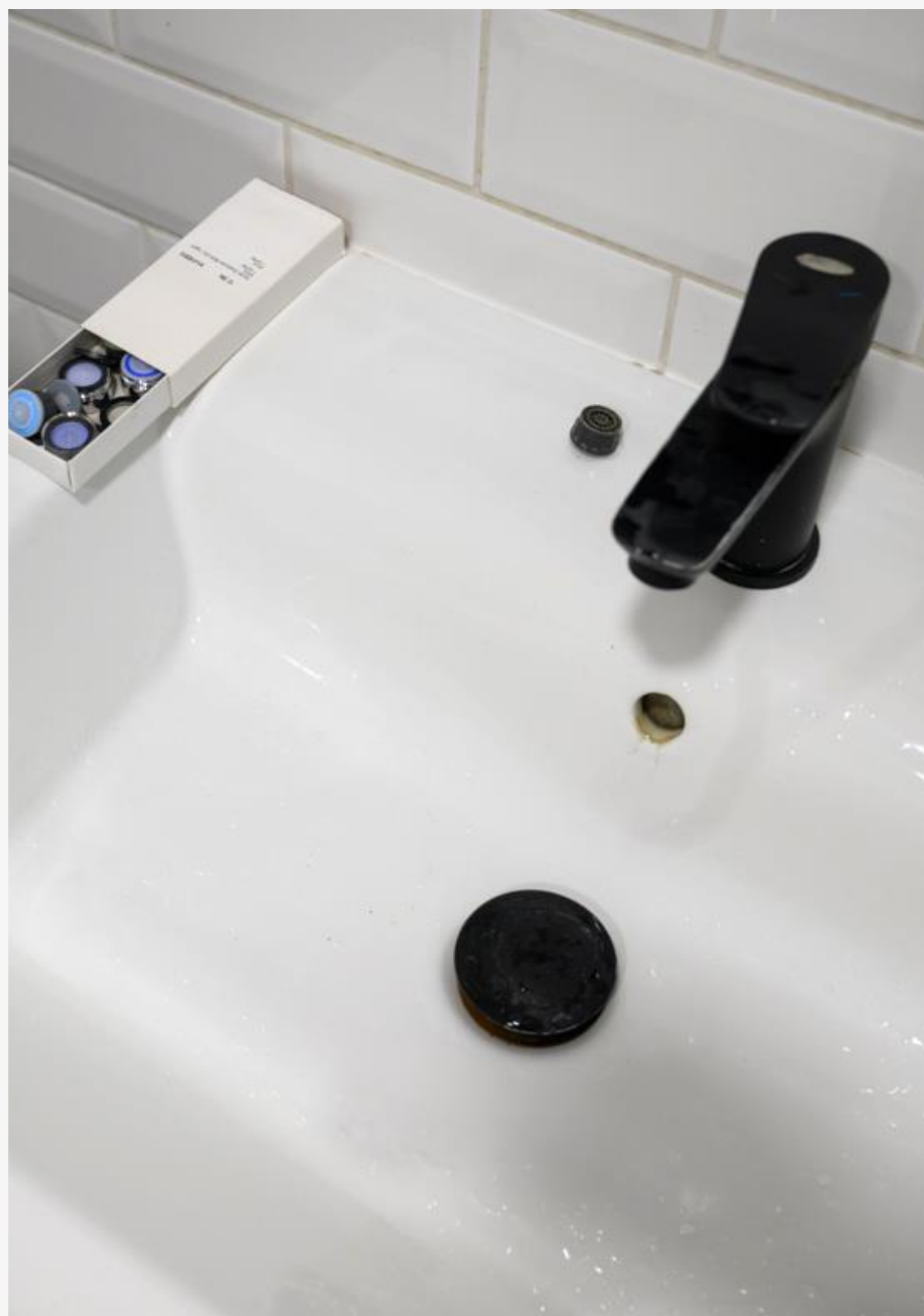


- Do domácností instalujeme měřiče spotřeby energií
- Klienti mohou sami sledovat, jakou spotřebu mají jednotlivé spotřebiče a odhalit „žrouty“ energie
- Dochází ke zvyšování energetické gramotnosti
- Měřiče zdarma poskytují PRE, ČEZ, E.ON

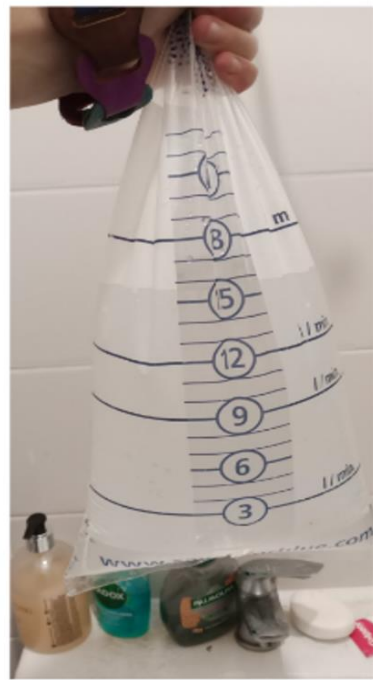

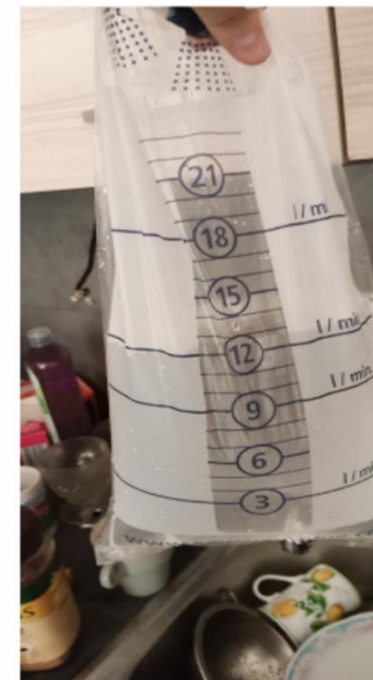
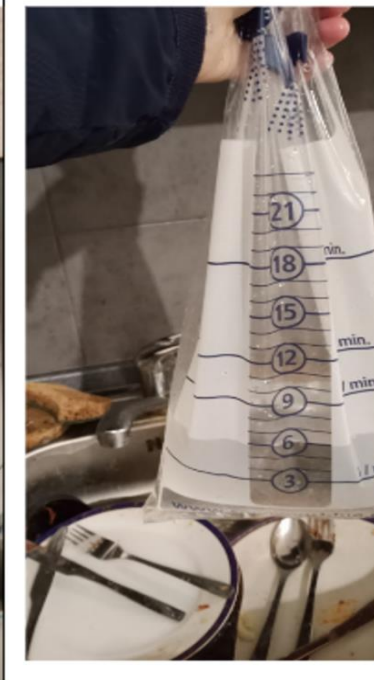


- Do domácností poskytujeme nové úsporné spotřebiče, např. pračky, lednice
- Úsporné a nové spotřebiče ušetří ročně tisíce korun
- Spotřebiče formou daru poskytuje firma BEKO
- Firma spotřebič doveze, nainstaluje, vysvětlí používání, zanechá tel. kontakt, starý odveze
- Od r. 2025 možnost pronájmu za min. poplatek (cca 300 Kč/měsíc), po zaplacení cca poloviny ceny spotřebič zůstává v domácnosti





- Do domácností instalujeme **úsporné zařízení vody, tzv. perlátory**
- Perlátory snižují průtok vody až o 60 až 70 %
- Domácnosti okamžitě pozorují úsporu vody, měření probíhá pomocí sáčku, kde je naplněna voda před a po použití perlátoru
- Perlátory zdarma poskytuje společnost Rewater

			
Koupelna-umyvadlo		Kuchyň-dřez	
Spotřeba vody bez perlátoru: 16 l / min	Spotřeba vody s perlátorem: 3 l / min	Spotřeba vody bez perlátoru: 12 l / min	Spotřeba vody s perlátorem: 6 l / min



Větrat **v zimě 3 - 4x denně**, krátce a intenzivně.

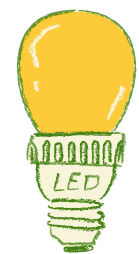
Když uberete **1 °C** přes zimu = o **6 % méně energie** spotřebujete na vytápění.

Když uberete **3 °C**, **můžete ušetřit až 3 128 Kč ročně.**



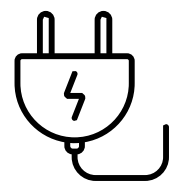
Topení: nezakrývat (7 % úspora), odvětrávat

(5 % úspora). Teplý vzduch až ke stropu.



LED žárovka **85 % úspora**, oproti klasické, více vydrží.

Roční úspora činí **3 600 Kč při svícení 3 hodiny denně** a při průměrné ceně energie 6 Kč za kWh



Vypínejte zařízení z elektrické sítě

Nejen velké spotřebiče, ale i nabíječky, televize, kávovary. Ušetříte i o **2 000 Kč ročně!**

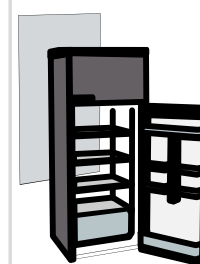


Nezapomínejte na **pokličky (60 % úspora) a vypínejte sporák 5 minut před koncem vaření.**

Uvaříte vodu za poloviční čas a ušetříte až **2 400 Kč ročně!** (průměrná rodina)



Tipy a triky, jak ušetřit a malými kroky docílit nemalých změn – necháváme u klienta doma, klient se samovzdělává, postupně si odškrtává změny, které realizuje, změny společně vyhodnocujeme



V chladniče nastavte nejnižší stupeň na kolečku regulátoru.

Ušetříte až 968 Kč ročně!



Pravidelně odmrazujte!

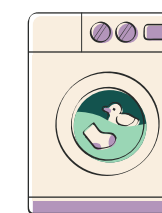
Při námraze o síle půl centimetru = spotřeba stoupne o 30 %. Např. z 250 Kč na 325 Kč.



Pozor na protékající záchod!

Spotřeba vody až o 600 litrů denně!

Odhadem až 50 Kč/denně, tedy až **18 000 Kč ročně!**



Perte na 30°C místo na 60°C a ušetříte 50 % spotřeby energie

Volte delší programy - jsou levnější.

1 praní = 4 Kč místo 8 Kč.

Praní 3x týdně: = **50 Kč místo 100 Kč měsíčně** za elektřinu.



Sprchování místo plně vany ušetří asi 60 procent spotřebované vody.

8 Kč



Měsíční spotřeba 1 os. = 240 Kč

4 Kč



Měsíční spotřeba 1 os. = 120 Kč



Paní A.

„Projekt mi dal více znalostí v oblasti energií, více se orientuji v cenách a vyúčtování, vím více, jak šetřit. Díky projektu vím, jakou spotřebu mají spotřebiče. Dcera je alergik a syn má asistenčního psa, nová sušička je pro nás nepostradatelný pomocník.“



Partneři a spolupracující organizace



- výrobci a prodejci domácích spotřebičů a zařízení (Beko, Rewater)
- poskytovatelé energií (E.ON, PRE, ČEZ)
- NNO (Život 90, Federace nábytkových bank, Diakonie, Národní síť MAS, lokální NNO)
- obce (ČB, P3, P10, Štětí, Sokolov, Louny, Dobříš, Česká Kamenice atd.)
- nadace (Výbor dobré vůle - Nadace Olgy Havlové)
- Místní akční skupiny
- dTest
- MMR, MŽP

Přínosy pro domácnosti

- ❖ Zjištění příčin energetické chudoby a návrh individuálních řešení
- ❖ Zvýšení kvality života díky novým úsporným spotřebičům a zařízením
- ❖ Informovaný spotřebitel, odolnější před „energošmejdy“
- ❖ Motivovaný a aktivizovaný klient, který řeší svou situaci
- ❖ Edukovaný klient, který se vyzná ve vyúčtování a ví, jak doma snížit výdaje za energie
- ❖ Emancipovaný klient, který se nebojí řešit problémy s úřady/institucemi
- ❖ Snížení energetické náročnosti, ušetření finančních prostředků
- ❖ Posílení prevence před (energetickou) chudobou



web: energo-chudoba.cz

fb: facebook.com/energochudoba

mail: tatiana.konradova1@mpsv.cz

tel.: 721 251 872