



MAS KRÁLOVÉDVORSKO

Podpora komunitní práce v MAS Královédvorsko

Děkujeme za pozvání a možnost sdílet naši praxi. Projekt se zaměřuje na veřejnost a osoby pečující o děti. Cílem je posílit komunitní život, zapojení obyvatel do dění v obcích a vést je k tomu, aby dokázali sami identifikovat a řešit své potřeby.

Součástí jsou i komunitní příměstské tábory jako podpora rodin a komunitních vazeb.

Jaký problém řešíme

Nízké zapojení

Nízká míra zapojení obyvatel do komunitního dění.

Tábory nestačí

Nedostatečná kapacita příměstských táborů v době prázdnin.

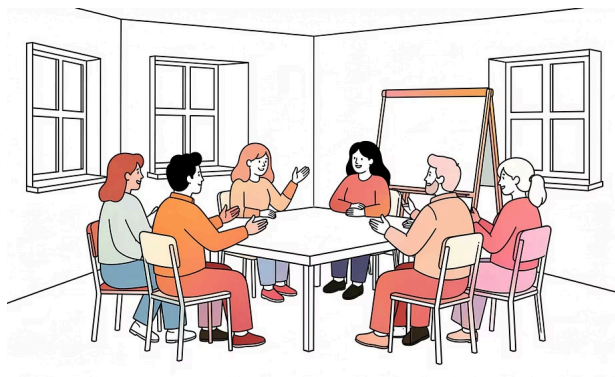
Chybí prostor

Chybějící místo, kde by lidé společně řešili témata, která se jich týkají.

Potřeby zjišťujeme dlouhodobě komunikací v obcích, zpětnou vazbou od rodičů a osobním kontaktem. Území je specifické: nemáme komunitní centra, obyvatelstvo stárne a mladí odcházejí do větších měst.

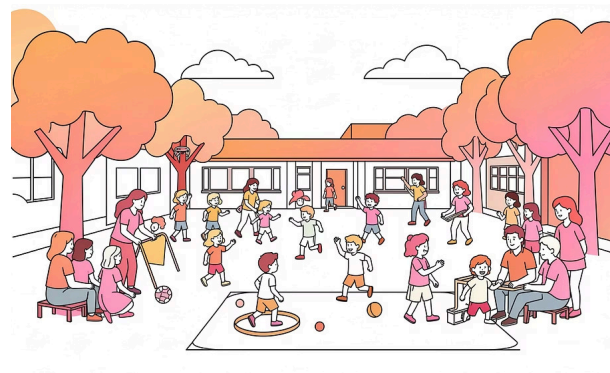


Co konkrétně děláme



Komunitní práce v obcích

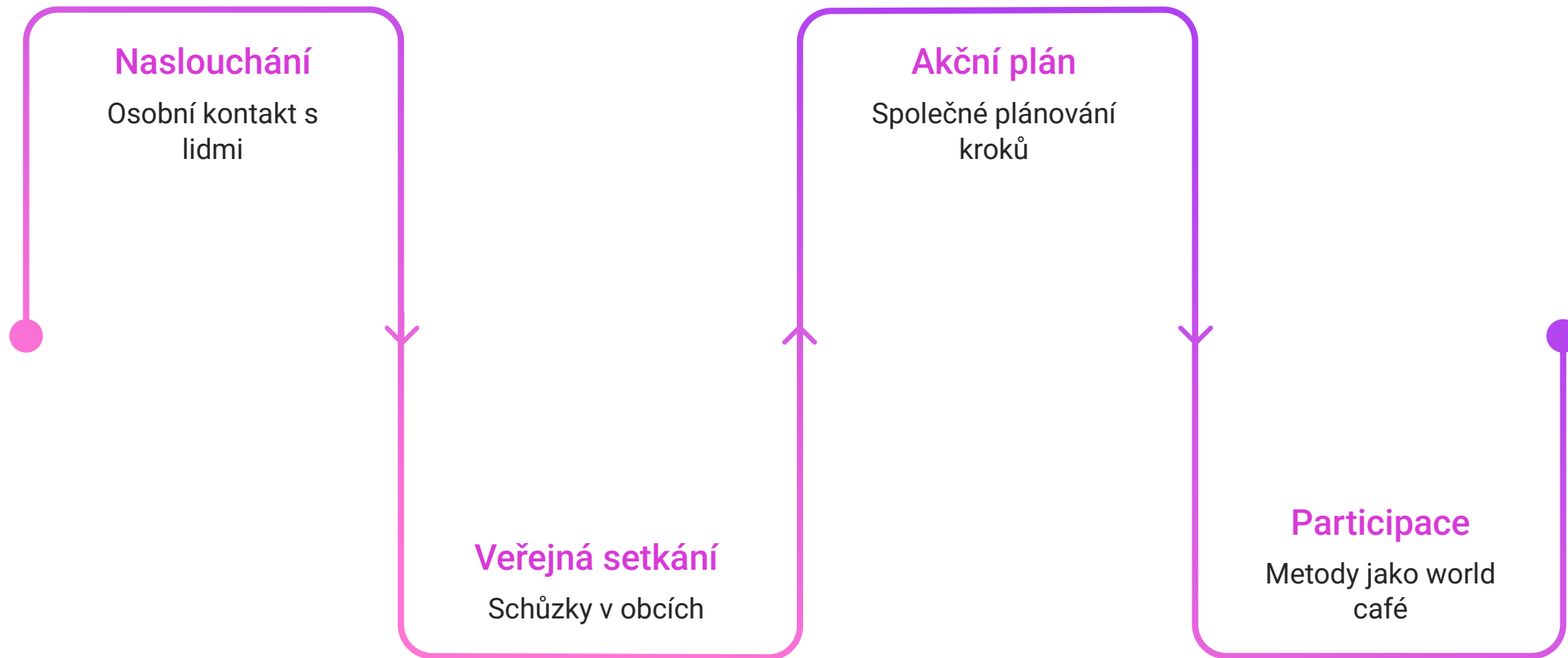
Mapování potřeb, veřejná setkání, práce s lídry, neformální pracovní skupiny a realizace komunitních aktivit.



Komunitní příměstské tábory

Cca 10–12 turnusů ročně, zapojení spolků, škol a místních lidí, důraz na komunitní rozměr.

Jak to děláme



Používáme hlavně osobní kontakt s lidmi, veřejná setkání, akční plánování a participativní metody. Klíčové je, že neorganizujeme aktivity za lidi, ale pomáháme jim, aby si je organizovali sami. Komunitní pracovník není organizátor, ale průvodce.

Projekt přizpůsobujeme lidem



Jak pracujeme s cílovou skupinou

Potřeby pravidelně mapujeme, sbíráme zpětnou vazbu a lidé se přímo podílejí na návrhu i realizaci aktivit.

Velkou roli mají peer pracovníci – aktivní lidé z obcí. Znají místní prostředí, mají důvěru obyvatel a pomáhají nám komunitu rozvíjet.

Co se osvědčilo

1 Práce s lídry

Když najdeme aktivního člověka, komunita se začne hýbat.

2 Propojování obcí

Akce typu Hry bez katastrof ukázala sílu spolupráce.

3 Malé kroky

V obci, kde „nic nešlo“, dnes běží třetí ročník akce Osázejme obec.

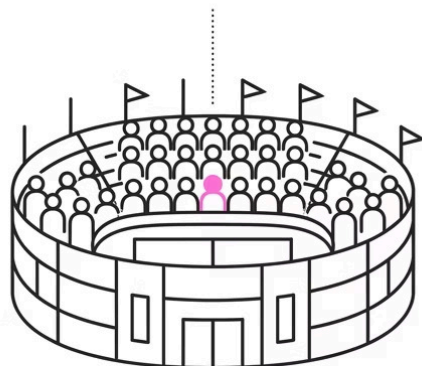
4 Tábory a sdílení

Tábory nejsou jen služba, ale nástroj komunitní práce. Projekt Pošli radost dál ukázal chuť sdílet a pomáhat si i bez financí.

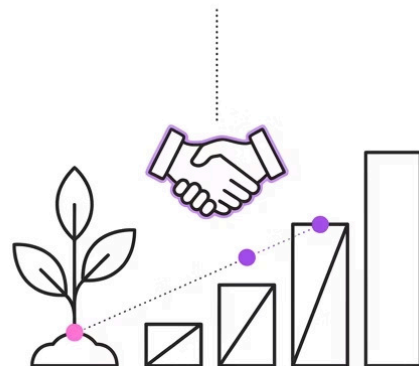


Co se neosvědčilo

**OČEKÁVÁNÍ VELKÉ
ÚČASTI,
RYCHLÁ ŘEŠENÍ,
TLAČENÍ LIDÍ K
PARTICIPACI.**



**MALÉ KROKY,
POSTUPNÉ
BUDOVNÍ
DŮVĚRY, TRPĚLIVÉ
ZAPOJENÍ.**



Je důležité říct i druhou stranu. Nefunguje očekávat velkou účast, nefunguje „rychlé řešení“ a nefunguje tlačit lidi do zapojení.

⚠ Mnohem lépe fungují malé kroky a postupné budování důvěry.

Spolupráce v území



Starostové

Klíčovní partneři pro ukotvení aktivit v obcích.



Místní lídři

Pomáhají rozvíjet komunitu a přenášet důvěru.



Spolky a školy

Důležití spoluhráči při realizaci i zapojování lidí.

Rozhodují osobní vztahy, důvěra, role prostředníka v území a schopnost ukazovat konkrétní výsledky.

Výsledky nejsou skokové, ale skutečné

Vidíme dopady

Lidé nás sami oslovují s tématy, více se mluví o komunitní práci, vznikají nové aktivity a posilují se vztahy mezi lidmi.

Současné výzvy

Řešíme nízkou motivaci některých obyvatel, nedůvěru ve výsledky, složitou administrativu a vysokou poptávku po táborech.



Co si odnášíme

01

Komunitní práce je dlouhodobý proces

03

Úspěch nastává bez nás

Když komunita funguje sama.

„Na začátku jsme si mysleli, že budeme organizovat aktivity pro lidi. Dnes víme, že naším úkolem je vytvořit prostor, aby si je organizovali sami.“

02

Každá obec je jiná

Neexistuje univerzální řešení.

