

CZ-ISCO

METODIKA ZAŘAZOVÁNÍ ZAMĚŠTNÁNÍ DO CZ-ISCO PRO ÚČELY STATISTIKY TRHU PRÁCE

Obsah

1	ÚVOD	2
1.1	ZÁKLADNÍ POJMY	2
1.1	KONSTRUKCE KLASIFIKACE.....	2
2	METODIKA KLASIFIKACE	3
2.1	ÚROVEŇ DOVEDNOSTÍ.....	3
2.2	SPECIALIZACE DOVEDNOSTÍ.....	4
3	JAK ZAŘAZOVAT ZAMĚŠTNÁNÍ DO KLASIFIKACE	6
3.1	ŘÍDÍCÍ A DALŠÍ VEDOUCÍ PRACOVNÍCI	6
3.1.1	NEJVYŠŠÍ PŘEDSTAVITELÉ SPOLEČNOSTÍ A INSTITUCÍ (PODSKUPINA 1120)	6
3.1.2	ŘÍDÍCÍ PRACOVNÍCI V OBLASTI SPRÁVY PODNIKU, OBCHODNÍCH, ADMINISTRATIVNÍCH A PODPŮRNÝCH ČINNOSTÍ (TŘÍDA 12)	7
3.1.3	ŘÍDÍCÍ PRACOVNÍCI V OBLASTI VÝROBY, INFORMAČNÍCH TECHNOLOGIÍ, VZDĚLÁVÁNÍ A V PŘÍBUZNÝCH OBORECH (TŘÍDA 13)	8
3.1.4	ŘÍDÍCÍ PRACOVNÍCI V OBLASTI UBYTOVACÍCH A STRAVOVACÍCH SLUŽEB, OBCHODU A OSTATNÍ ŘÍDÍCÍ PRACOVNÍCI (TŘÍDA 14).....	8
3.2	KUMULOVANÉ ČINNOSTI	11
3.3	ZAMĚŠTNÁNÍ, KTERÁ V KLASIFIKACI NEJSOU UVEDENA	11
4	PŘÍKLADY CHYB PŘI ZAŘAZOVÁNÍ.....	11
4.1	ZAŘAZOVÁNÍ POUZE PODLE NÁZVU.....	11
4.2	ZAŘAZENÍ DO KATEGORIE ...JINDE NEUVEDENÝ (...9).....	12
5	DOPLŇUJÍCÍ INFORMACE	12

1 ÚVOD

Národní klasifikaci zaměstnání CZ-ISCO zavedl ČSÚ v roce 2011 pro potřeby sledování jednotlivých skupin (druhů) zaměstnání v České republice a možnost jejich mezinárodního srovnání (sdělení ČSÚ č. 206/2010 Sb.). Klasifikace zaměstnání CZ-ISCO nahrazuje od 1. ledna 2011 doposud platnou národní klasifikaci zaměstnání KZAM-R.

Národní klasifikace zaměstnání CZ-ISCO byla vytvořena striktně na základě mezinárodního standardu ISCO-08. Do úrovně 4-místného kódu zaměstnání kopíruje kódy zaměstnání mezinárodní klasifikace ISCO-08. Na úrovni 5-ti místného kódu byla rozšířena podle potřeb českého trhu práce.

Klasifikace zaměstnání ISCO-08 je klasifikací Mezinárodní organizace práce (ILO) a národní klasifikace zaměstnání CZ-ISCO plně respektuje její principy.

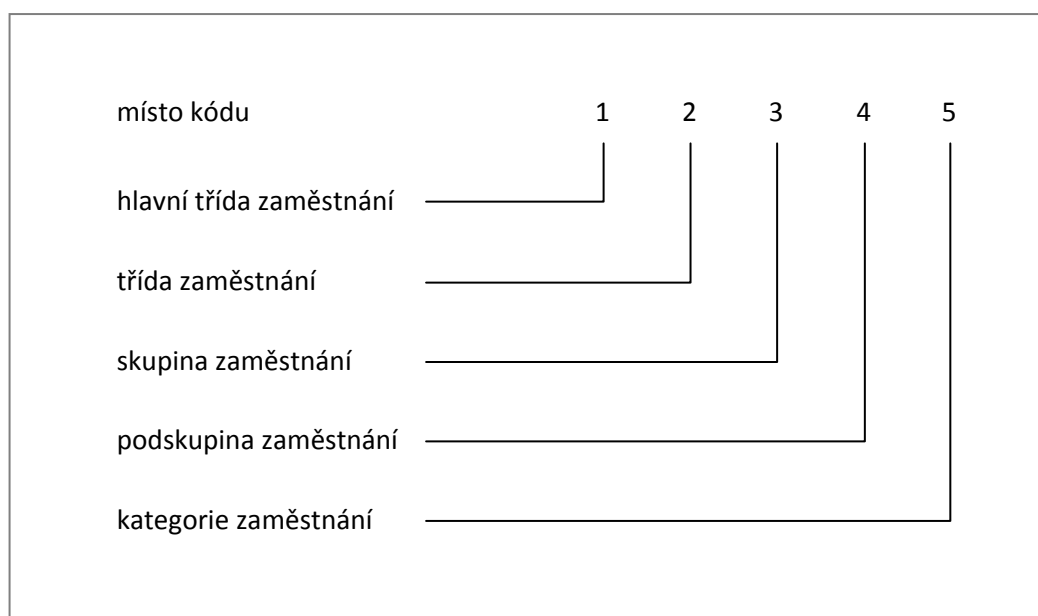
CZ-ISCO je statistickou klasifikací, pomocí níž můžeme sledovat např. mzdovou úroveň jednotlivých zaměstnání nebo strukturu zaměstnanosti. Výhodou klasifikace pro statistická zjišťování je její stálost a tudíž možnost srovnání zaměstnání na různých místech a v různém čase. Na druhou stranu je tato stálost i určitou nevýhodou, protože klasifikace zaměstnání nemůže postihovat aktuální (nová) zaměstnání na trhu práce.

1.1 ZÁKLADNÍ POJMY

Pracovní místo je definováno jako soubor úkolů a povinností vykonávaných jednou osobou. O pracovním místě hovoříme i v případě zaměstnavatele a osoby samostatně výdělečně činné.

1.1 KONSTRUKCE KLASIFIKACE

Číselný kód CZ-ISCO je pětimístný a je konstruován takto :



CZ-ISCO obsahuje:

10	hlavních tříd
43	tříd
130	skupin
434	podskupin
1362	kategorií

Příklad:

Zaměstnaní „hlavní účetní“ patří do kategorie CZ-ISCO 24111 (Hlavní účetní), do podskupiny 2411 (Specialisté v oblasti účetnictví) a ta je součástí skupiny 241 (Specialisté v oblasti financí), která patří do třídy 24 (Specialisté v obchodní sféře a veřejné správě) a hlavní třídy 2 (Specialisté).

2 METODIKA KLASIFIKACE

Zaměstnaní jsou v jednotlivých třídách seskupena na základě podobnosti vykonávané práce a na základě podobnosti kvalifikace (souboru znalostí a dovedností), požadované k plnění úkolů a povinností v zaměstnání.

Klasifikace se zaměřuje na kvalifikaci požadovanou pro provádění úkolů a nikoliv na to, zda pracovník vykonávající konkrétní zaměstnání je více nebo méně kvalifikovaný než jiný pracovník ve stejném zaměstnání.

Hlavní třídy jsou tedy postupně seřazeny podle *úrovně a specializace znalostí a dovedností* potřebných k výkonu určitého zaměstnání od nejnáročnějších (1. a 2. třída) k nejjednodušším zaměstnáním (9. třída).

2.1 ÚROVEŇ DOVEDNOSTÍ

Úroveň dovedností vyjadřuje náročnost požadavku na znalosti a dovednosti, odpovídající určitému stupni vzdělání, potřebnému k plnění úkolů a povinností v zaměstnání. Pro každou hlavní třídu je stanovena předpokládaná kvalifikační úroveň.

- *Hlavní třída 1* - zahrnuje zaměstnání zpravidla vyžadující znalosti a dovednosti odpovídající bakalářskému, vysokoškolskému vzdělání nebo vědecké kvalifikaci.
- *Hlavní třída 2* - zahrnuje zaměstnání zpravidla vyžadující znalosti a dovednosti odpovídající vysokoškolskému vzdělání nebo vědecké kvalifikaci.
- *Hlavní třída 3* - zahrnuje zaměstnání zpravidla vyžadující znalosti a dovednosti odpovídající úplnému střednímu vzdělání, vyššímu odbornému nebo bakalářskému vzdělání.
- *Hlavní třídy 4, 5, 6, 7 a 8* – zahrnují zaměstnání zpravidla vyžadující znalosti a dovednosti odpovídající základnímu až úplnému střednímu vzdělání a rozlišují se vztahem k širokým skupinám specializace dovedností.
- *Hlavní třída 9* - zahrnuje zaměstnání pomocného charakteru, na která nejsou kladeny požadavky na znalosti a dovednosti.

Pracovní místa spadající do 2. hlavní třídy bývají označována termínem „specialista, inženýr, senior konzultant“. Pracovní místa spadající do 3. hlavní třídy jsou označovány termínem „odborný pracovník, samostatný pracovník, konzultant“.

2.2 SPECIALIZACE DOVEDNOSTÍ

Specializace dovedností odráží požadované znalosti, používané nástroje a zařízení, zpracovaný nebo používaný materiál a charakter produkovaného zboží a služeb.

- *Hlavní třída 0* - zahrnuje všechna pracovní místa, která zastávají příslušníci ozbrojených sil. Jde o pracovníky, včetně příslušníků pomocných jednotek, kteří aktuálně slouží v ozbrojených silách dobrovolně nebo profesionálně, kteří dále podléhají vojenské kázni a kterým není dovoleno vstoupit do civilních zaměstnání. Do této hlavní třídy patří příslušníci pozemních sil, námořnictva, letectva a jiných vojenských složek a dále branci povolání k vojenskému výcviku nebo jiným službám na vymezené období.
- *Hlavní třída 1* - zahrnuje zaměstnání, jejichž hlavní náplní je formulování politik (vrcholových koncepcí) a poradenství v oblasti rozpočtů, zákonů a předpisů podniků, vlády a jiných institucí nebo organizačních složek; vytyčování cílů a standardů, formulování a hodnocení programů, politik a postupů pro jejich naplňování; zajišťování vývoje a realizace vhodných systémů a postupů pro kontrolu rozpočtu; schvalování materiálních, lidských a finančních zdrojů pro realizaci politik a programů; monitorování a hodnocení výkonu organizací nebo podniků a jejich pracovníků; výběr nebo schvalování výběru pracovníků; dodržování požadavků v oblasti bezpečnosti a ochrany zdraví při práci; plánování a řízení každodenních činností; zastupování a jednání jménem vlády, podniků nebo organizačních složek, které tyto pracovníci řídí, na zasedáních a jiných fórech.

Zaměstnání zahrnutá v 1. hlavní třídě zodpovídají a rozhodují také o celkové strategii a provozním řízení podniku nebo organizačních jednotek (např. o druzích, množství a kvalitě zboží, které má být vyrobeno), o rozpočtu (kolik finančních prostředků bude vynaloženo a na co) a o výběru, jmenování a propouštění pracovníků.

- *Hlavní třída 2* - zahrnuje zaměstnání, jejichž hlavní náplní je provádění analýz a výzkumu, vytváření koncepcí, teorií a provozních metod, poradenství v dané oblasti nebo využití stávajících znalostí v oblasti fyzikálních věd, matematiky, IT, strojírenství a technologie, v biologických a příbuzných oborech, v lékařských a zdravotnických službách a ve společenských a humanitních vědách; výuku teorie a praxe v jednom nebo více oborech na různých stupních vzdělávání; učení a vzdělávání osob s poruchami učení nebo se speciálními vzdělávacími potřebami; poskytování různých obchodních, právních a sociálních služeb; vytváření a prezentace uměleckých děl; poskytování duchovního vedení; zpracování vědeckých prací a zpráv. Pracovní činnosti mohou zahrnovat také dohled nad dalšími pracovníky.
- *Hlavní třída 3* - zahrnuje zaměstnání, jejichž hlavní náplní je provádění technických činností týkajících se výzkumu, uplatňování koncepcí a provozních metod v oblasti přírodních věd včetně inženýrství, techniky, IT, biologických oborů, lékařství a společenských a humanitních věd; zahajování a poskytování nejrůznějších technických služeb spojených s obchodem, financemi, státní správou včetně přípravy zákonů a předpisů a sociální práce; poskytování technické podpory pro umění a zábavu; účast na sportovních akcích; provádění náboženských aktivit. Pracovní činnosti mohou zahrnovat také dohled nad dalšími pracovníky.
- *Hlavní třída 4* - zahrnuje zaměstnání, jejichž hlavní náplní je plnění administrativních povinností; ukládání a počítačové zpracovávání číselných údajů; vedení evidence o zásobách, výrobě a dopravě; vedení evidence o přepravě osob a nákladu; plnění úřednických povinností v knihovnách; zakládání dokumentů; plnění úkolů souvisejících s poštou; plnění povinností a kontrolu materiálů pro tisk; provádění peněžních operací; přípravu cestovních náležitostí,

poskytování informací na žádost klientů a sjednávání schůzek, obsluhu telefonních centrál. Pracovní činnosti mohou zahrnovat také dohled nad dalšími pracovníky.

- *Hlavní třída 5* - zahrnuje zaměstnání, jejichž hlavní náplní je organizování a poskytování služeb během cestování; provoz; přípravu a podávání pokrmů a nápojů; péči o děti; poskytování osobní a základní zdravotní péče v domácnostech nebo zařízeních, úpravu účesů, poskytování kosmetických služeb, činnost společníků; předpovídání budoucnosti; balzamování a zajišťování pohřbů; poskytování bezpečnostních služeb, ochranu osob a majetku proti požáru a protiprávnímu jednání; prosazování zákona a pořádku; pózování jako model pro reklamu, uměleckou tvorbu a přehlídku výrobků; prodej zboží ve velkoobchodních a maloobchodních prodejnách a ve stáncích a na trzích; předvádění zboží potenciálním zákazníkům. Pracovní činnosti mohou zahrnovat také dohled nad dalšími pracovníky.
- *Hlavní třída 6* - zahrnuje zaměstnání, jejichž hlavní náplní je příprava půdy; setí, pěstování, ošetřování postřikem, hnojení a sklízení polních plodin; pěstování ovoce a jiných plodů rostoucích na stromech a keřích; pěstování zeleniny a zahradnických produktů; chov a ošetřování zvířat především pro maso, mléko; pěstování, údržba a obhospodařování lesů; chov a lov ryb; pěstování a sbírání jiných druhů vodních organismů; skladování a základní zpracování vlastních produktů; prodej vlastních produktů nákupčím, obchodním organizacím nebo na trzích. Pracovní činnosti mohou zahrnovat také dohled nad dalšími pracovníky.
- *Hlavní třída 7* - zahrnuje zaměstnání, jejichž hlavní náplní je výstavba, údržba a opravy budov a jiných staveb; odlévání, svařování a jiné tváření kovů; montáž kovových konstrukcí, zdvihacích a podobných zařízení; výrobu strojů, nástrojů, zařízení a jiných výrobků z kovu; instalaci, údržbu a opravy obráběcích strojů a průmyslového strojního vybavení, motorů, vozidel a elektrických nebo elektronických nástrojů a dalšího zařízení; výroba přesných přístrojů, šperků, výrobků do domácnosti a jiných výrobků z drahých kovů, keramiky, skla apod.; výroba výrobků uměleckých a tradičních řemesel; vykonávání polygrafické činnosti; výrobu a zpracování potravin a různých předmětů ze dřeva, textilu, kůže a příbuzných materiálů. Pracovní činnosti mohou zahrnovat také dohled nad dalšími pracovníky. Řemeslníci a opraváři na volné noze, kteří provozují vlastní podnik buď samostatně nebo s pomocí několika dalších osob, mohou sice vykonávat řadu úkolů spojených s řízením podniku, účetnictvím a vedením evidence a službami pro zákazníky, ale tyto činnosti obvykle netvoří jejich hlavní pracovní náplň.
- *Hlavní třída 8* - zahrnuje zaměstnání, jejichž náplň je obsluha a sledování důlních a jiných průmyslových strojů a zařízení na zpracování nebo výrobu kovů, nerostů, skla, keramiky, dřeva, papíru a chemikálií; obsluha strojů na výrobu výrobků z kovu, nerostů, chemických látek, pryže, plastů, dřeva, papíru, textilu, kožešin nebo usní a na výrobu potravin a příbuzných výrobků; řízení vlaků a motorových vozidel; řízení, obsluha a sledování pojízdných průmyslových a zemědělských strojů a zařízení; sestavování výrobků z jednotlivých dílů v souladu s danými předpisy a postupy. Pracovní činnosti mohou zahrnovat také dohled nad dalšími pracovníky.
- *Hlavní třída 9* - zahrnuje zaměstnání, jejichž náplň je čištění a provádění základní údržby v bytech, domech, kuchyních, hotelech, kancelářích a jiných budovách; mytí automobilů a oken; pomoc v kuchyních, provádění jednoduchých úkonů při přípravě jídel; doručování zpráv nebo zboží; nošení zavazadel, manipulaci se zavazadly a náklady, doplňování prodejních automatů, odečítání a vyprazdňování měřidel; sběr a třídění odpadu; zametání ulic a podobných míst; provádění různých jednoduchých úkonů souvisejících se zemědělstvím, chovem ryb, lovem nebo chytáním zvířat, provádění jednoduchých úkonů souvisejících s prací v dolech, na stavbách a ve výrobě včetně třídění výrobků; ruční balení a vybalování výrobků, doplňování zboží; poskytování

různých pouličních služeb; přepravu cestujících a zboží vozidly poháněnými lidskou silou a řízení povozů tažených zvířaty nebo strojů poháněných zvířaty. Pracovní činnosti mohou zahrnovat také dohled nad dalšími pracovníky.

3 JAK ZAŘAZOVAT ZAMĚŠTNÁNÍ DO KLASIFIKACE

Pro správné zařazení zaměstnání do klasifikace CZ-ISCO je důležité znát více informací, které nás navedou na správnou třídu, z níž můžeme postupně vybrat odpovídající kód zaměstnání:

- náplň práce – zaměstnání převážně nemanuálního charakteru se zařazují do hlavní třídy 1 až 5 a zaměstnání převážně manuálního charakteru se zařazují do hlavních tříd 5 až 9
- požadované vzdělání – zařazení zaměstnání podle úrovně požadovaných znalostí a dovedností (viz bod 2.1)
- zda se jedná o vedoucího pracovníka - ne každý manažer je vedoucí pracovník (viz bod 3.1) atd.

3.1 ŘÍDÍCÍ A DALŠÍ VEDOUcí PRACOVNÍCI

Řídící pracovníci, jejichž práce zahrnuje hlavně řídicí úkoly a povinnosti, mají být zařazeni do hlavní třídy 1. Tito pracovníci mají zejména zodpovědnost za rozhodnutí v oblasti celkového strategického a operativního řízení podniku nebo organizační jednotky (druh, kvalita a množství vyrobeného zboží, poskytnuté služby), v oblasti rozpočtů (kolik a na jaké účely) a v oblasti výběru a propouštění zaměstnanců.

V některých případech může být obtížné rozhodnout, zda konkrétní vedoucí zaměstnání náleží do této či jiné hlavní třídy. Rozhodující roli hrají informace o hlavních úkolech příslušného zaměstnání.

Jestliže profesionální a technické znalosti a dovednosti jsou pouze základem pro samotné řídicí úkoly, mělo by být toto zaměstnání zařazeno do 1. třídy.

Pokud však hlavní náplní práce je praktické využití určitých profesionálních či technických znalostí a dovedností a vedení je jen okrajové, pak by se mělo příslušné zaměstnání zařadit do jiné třídy.

Příklad:

Vedoucí skupiny programátorů, jehož hlavní náplní práce je programování, by měl být zařazen do podskupiny 25140 Programátoři počítačových aplikací.

3.1.1 Nejvyšší představitelé společností a institucí (podskupina 1120)

Tato podskupina zahrnuje nejvyšší představitele velkých, středních a malých organizací. Jde o první úroveň vedení, viz organizační schéma 1.

Jde o generální ředitele, výkonné ředitele, regionální ředitele a další nejvyšší představitele společností, pokud plánují, koordinují a řídí všeobecnou činnost podniků za pomoci dalších podřízených řídicích pracovníků zařazovaných do tříd 12, 13 a 14. Pro zařazení do podskupiny 1120 je podstatná rozsáhlá působnost činností těchto ředitelů. Patří sem i nejvyšší představitelé společností vlastněných státem a členové představenstva.

Ředitelé malých společností, kteří neřídí za pomoci dalších podřízených vedoucích pracovníků (zařazených do třídy 12, 13 nebo 14), do této podskupiny nepatří. Podle specializace svých činností budou zařazeni do příslušných jednotek třídy 12,13 a 14.

Ředitelé krajských, regionálních či jiných poboček, kteří mají rozsáhlou působnost činností a řídí za pomoci dalších podřízených vedoucích pracovníků, kteří spadají do třídy 12, 13 nebo 14, patří do podskupiny 1120. Podle počtu podřízených pracovníků budou zařazeni do odpovídající velikostní skupiny dle tabulky 1.

Tabulka 1: Kategorie zaměstnání CZ-ISCO pro podskupinu 1120 Nejvyšší představitelé společností a institucí

Kód	název
11201	Nejvyšší představitelé velkých společností a institucí (250 a více zaměstnanců)
11202	Nejvyšší představitelé středních společností a institucí (50 až 249 zaměstnanců)
11203	Nejvyšší představitelé malých společností a institucí (do 49 zaměstnanců)
11204	Členové představenstev společností

Nejvyšší představitelé společností, kteří zodpovídají za specializované činnosti v rámci organizace či určité regionální oblasti se specializovaným zaměřením, jsou vyloučeny z této skupiny a spadají podle zaměření do podskupin skupiny 12,13 nebo 14.

Příklad:

Regionální manažer prodeje, u kterého převažuje řídicí činnost a který řídí pouze prodej v konkrétním regionu, spadá do kategorie 12212 - Řídicí pracovníci v oblasti obchodu.

Rozdělení na 5. místě je navrženo podle velikostních skupin (počtu podřízených pracovníků). Vždy však musí být splněna podmínka rozsáhlé působnosti činností a řízení za pomoci minimálně jednoho podřízeného vedoucího pracovníka ze třídy 12,13 nebo 14.

3.1.2 Řídicí pracovníci v oblasti správy podniku, obchodních, administrativních a podpůrných činností (třída 12)

Třída 12 zahrnuje řídicí pracovníky velkých, středních i malých organizací.

Zahrnuje „finanční, obchodní, personální náměstky, ředitele“ velkých a středních organizací (případně i malých), vedoucí pracovníky útvarů velkých a středních organizací a některé ředitele malých organizací (pokud řídí bez pomoci dalších řídicích pracovníků z třídy 12,13,14). Jde spíše o zaměstnání (oblasti), která se vyskytují téměř ve všech organizacích (správa podniku, reklama, marketing, výzkum a vývoj).

Ředitelé malých organizací (do 50 zaměstnanců), kteří mají další podřízené vedoucí pracovníky z 12, 13 nebo 14 třídy, u kterých je převažující činnost vedení, budou zařazeni pod kód 11203 (1. úroveň vedení viz organizační schéma). Ředitelé malých organizací, kteří řídí bez pomoci dalších řídicích pracovníků, se zařazují stejně jako vedoucí útvarů velkých a středních organizací (3. úroveň vedení viz

organizační schéma). Pokud není převažující vedení, budou ředitelé malých organizací zařazeni podle specializace do jiných hlavních tříd.

Příklad:

Majitel malého penzionu, u kterého nepřevažuje řídicí činnost, bude zařazen do kategorie 51522 Provozovatelé malých penzionů.

3.1.3 Řídicí pracovníci v oblasti výroby, informačních technologií, vzdělávání a v příbuzných oborech (třída 13)

Třída 13 zahrnuje řídicí pracovníky velkých, středních i malých organizací.

Zahrnuje „výrobní, technické náměstky, ředitele“ velkých a středních organizací (případně i malých), vedoucí pracovníky útvarů velkých a středních organizací a ředitele malých organizací (pokud řídí bez pomoci dalších řídicích pracovníků z třídy 12, 13 nebo 14). Jde spíše o zaměstnání (oblasti), která se týkají konkrétní oblasti národního hospodářství a vyžadují formální kvalifikaci a zkušenosti vztahující se k zaměstnáním ve 2. třídě.

Ředitelé malých organizací (do 50 zaměstnanců), kteří mají další podřízené vedoucí pracovníky z 12, 13 nebo 14 třídy, u kterých je převažující činnost vedení, budou zařazeni pod kód 11203 (1. úroveň vedení - viz organizační schéma). Ředitelé malých organizací, kteří řídí bez pomoci dalších řídicích pracovníků, se zařazují stejně jako vedoucí útvarů velkých a středních organizací (3. úroveň vedení - viz organizační schéma). Pokud není převažující vedení, budou ředitelé malých organizací zařazeni podle specializace do jiných hlavních tříd.

3.1.4 Řídicí pracovníci v oblasti ubytovacích a stravovacích služeb, obchodu a ostatní řídicí pracovníci (třída 14)

Třída 14 zahrnuje řídicí pracovníky velkých, středních i malých organizací.

Zahrnuje vedoucí pracovníky útvarů velkých a středních organizací a ředitele malých organizací (pokud řídí bez pomoci dalších řídicích pracovníků z třídy 12, 13 nebo 14). Jde spíše o zaměstnání (oblasti), která poskytují služby přímo veřejnosti a nevyžadují formální kvalifikaci.

Ředitelé malých organizací (do 50 zaměstnanců), kteří mají další podřízené vedoucí pracovníky z 12,13 nebo 14 třídy, u kterých je převažující činnost vedení, budou zařazeni pod kód 11203 (1. úroveň vedení viz organizační schéma). Ředitelé malých organizací, kteří řídí bez pomoci dalších řídicích pracovníků, se zařazují stejně jako vedoucí útvarů velkých a středních organizací (3. úroveň vedení viz organizační schéma). Pokud není převažující vedení, budou ředitelé malých organizací zařazeni podle specializace do jiných hlavních tříd.

3.1.5 Zařazení řídicích pracovníků 13. a 14. třídy podle klasifikace ekonomických činností NACE

Pro snadnější zařazování vedoucích pracovníků jsme stanovili k jednotlivým podskupinám 13. a 14. třídy přibližně odpovídající sekci NACE (NACE je klasifikace ekonomických činností, platná od 1.1.2008, která nahradila odvětvovou klasifikaci ekonomických činností OKEČ):

- *Podskupina 1311* – zahrnuje zaměstnání řídicích pracovníků v podnicích, klasifikovaných podle NACE sekce A: Zemědělství, lesnictví, rybářství (oddíl 01, 02)
- *Podskupina 1312* - zahrnuje zaměstnání řídicích pracovníků v podnicích, klasifikovaných podle NACE sekce A: Zemědělství, lesnictví, rybářství (oddíl 03)
- *Podskupina 1321* - zahrnuje zaměstnání řídicích pracovníků v podnicích, klasifikovaných podle NACE sekce C: Zpracovatelský průmysl, sekce D: Výroba a rozvod elektřiny, plynu, tepla a klimatizovaného vzduchu, sekce E: Zásobování vodou; činnosti související s odpadními vodami, odpady a sanacemi
- *Podskupina 1322* - zahrnuje zaměstnání řídicích pracovníků v podnicích, klasifikovaných podle NACE sekce B: Těžba a dobývání
- *Podskupina 1323* - zahrnuje zaměstnání řídicích pracovníků v podnicích, klasifikovaných podle NACE sekce F: Stavebnictví, sekce M: Profesionální, vědecké a technické činnosti (oddíl 71)
- *Podskupina 1324* - zahrnuje zaměstnání řídicích pracovníků v podnicích, klasifikovaných podle NACE sekce H: Doprava a skladování. Výjimkou jsou stěhovací služby NACE 49.42, kde řídicí pracovníci spadají do kategorie 14392
- *Podskupina 1330* - zahrnuje zaměstnání řídicích pracovníků v podnicích, klasifikovaných podle NACE sekce J: Informační a komunikační činnosti (oddíl 61,62,63). Výjimkou je činnost zpravodajských tiskových kanceláří NACE 63.91, kde řídicí pracovníci spadají do kategorie 12222.
- *Podskupina 1341* - zahrnuje zaměstnání řídicích pracovníků v podnicích, klasifikovaných podle NACE sekce P: Vzdělávání (skupina 85.1 a 85.5), sekce Q: Zdravotní a sociální péče (třída 88.91), sekce S: Ostatní činnosti (třída 94.99)
- *Podskupina 1342* - zahrnuje zaměstnání řídicích pracovníků v podnicích, klasifikovaných podle NACE sekce Q: Zdravotní a sociální péče (oddíl 86)
- *Podskupina 1343* - zahrnuje zaměstnání řídicích pracovníků v podnicích, klasifikovaných podle NACE sekce Q: Zdravotní a sociální péče (oddíl 87)
- *Podskupina 1344* - zahrnuje zaměstnání řídicích pracovníků v podnicích, klasifikovaných podle NACE sekce O: Povinné sociální zabezpečení (skupina 84.3), sekce Q: Zdravotní a sociální péče (oddíl 87 a 88)
- *Podskupina 1345* - zahrnuje zaměstnání řídicích pracovníků v podnicích, klasifikovaných podle NACE sekce P: Vzdělávání
- *Podskupina 1346* - zahrnuje zaměstnání řídicích pracovníků v podnicích, klasifikovaných podle NACE sekce K: Peněžnictví a pojišťovnictví

- *Podskupina 1349* - zahrnuje zaměstnání řídicích pracovníků v podnicích, klasifikovaných podle NACE sekce M: Profesní, vědecké a technické činnosti (oddíl 69, 71 a 74), sekce N: Administrativní a podpůrné činnosti (oddíl 80), sekce O: Veřejná správa a obrana; povinné sociální zabezpečení (třída 84.22 až 84.25), sekce R: Kulturní, zábavní a rekreační činnosti (oddíl 91), sekce S: Ostatní činnosti (třída 94.91)
- *Podskupina 1411* - zahrnuje zaměstnání řídicích pracovníků v podnicích, klasifikovaných podle NACE sekce I: Ubytování, stravování a pohostinství (oddíl 55)
- *Podskupina 1412* - zahrnuje zaměstnání řídicích pracovníků v podnicích, klasifikovaných podle NACE sekce I: Ubytování, stravování a pohostinství (oddíl 56)
- *Podskupina 1420* - zahrnuje zaměstnání řídicích pracovníků v podnicích, klasifikovaných podle NACE sekce G: Velkoobchod a maloobchod; opravy a údržba motorových vozidel. Výjimkou je oprava a údržba motorových vozidel NACE 45.20, kde řídicí pracovníci spadají do kategorie 14393
- *Podskupina 1431* - zahrnuje zaměstnání řídicích pracovníků v podnicích, klasifikovaných podle NACE sekce J: Informační a komunikační činnosti (oddíl 58, 59 a 60), sekce R: Kulturní, zábavní a rekreační činnosti (oddíl 90, 92 a 93)
- *Podskupina 1439* - zahrnuje zaměstnání řídicích pracovníků v podnicích, klasifikovaných podle NACE sekce L: Činnosti v oblasti nemovitostí, M: Profesní, vědecké a technické činnosti (skupina 74.2 a oddíl 75), N: Administrativní a podpůrné činnosti (oddíl 79), sekce S: Ostatní činnosti (oddíl 95 a 96)

3.1.6 Další vedoucí pracovníci

Nová klasifikace CZ-ISCO zahrnuje podskupiny pro další vedoucí pracovníky v jiných hlavních třídách, než je hlavní třída 1. Tito vedoucí pracovníci nemají řízení jako rozhodující činnost, koordinují, dohlíží, kontrolují a plánují činnosti řemeslníků, dispečerů, operátorů strojů, montérů, dělníků a dalších pracovníků. Organizují a plánují každodenní práci, připravují odhady nákladů, záznamy a správy, identifikují nedostatek pracovníků nebo zásob, zajišťují bezpečnost pracovníků, školí nové zaměstnance. Řídicím pracovníkům z 1. hlavní třídy radí zejména v oblasti výběru a propouštění zaměstnanců, nemají ale rozhodovací pravomoc. Jde o skupinu 312 Mistři a příbuzní pracovníci v oblasti těžby, výroby a stavebnictví a podskupinu 3341 Vedoucí v oblasti administrativních agend a podskupinu 5222 Vedoucí pracovních týmů v prodejnách.

Pro odlišení řídicích pracovníků zařazených v první hlavní třídě od mistrů a dalších vedoucích pracovníků zařazených v jiných hlavních třídách, je důležité upozornit na to, že obě skupiny pracovníků plánují, organizují, koordinují, kontrolují a řídí práci dalších zaměstnanců. Řídicí pracovníci obvykle navíc zodpovídají a rozhodují také o celkové strategii a provozním řízení podniku nebo organizačních jednotek (např. o druzích, množství a kvalitě zboží, které má být vyrobeno), o rozpočtu (kolik finančních prostředků bude vynaloženo a na co) a o výběru, jmenování a propouštění pracovníků. Mistři a další vedoucí pracovníci mohou řídicím pracovníkům v těchto záležitostech poskytovat rady, související především s výběrem a propouštěním pracovníků, ale nemohou v těchto oblastech rozhodovat.

Rozhodujícím kritériem pro odlišení řídicích pracovníků z první hlavní třídy od mistrů a dalších vedoucích pracovníků je, že **mistři a další vedoucí pracovníci** nesou odpovědnost *pouze za pracovní*

činnosti jiných pracovníků, zatímco **řídící pracovníci** odpovídají za celkový provoz organizačních jednotek.

3.2 KUMULOVANÉ ČINNOSTI

Problém klasifikace zaměstnání, která mají široký rozsah a povinnosti, by měl být řešen aplikací určitých pravidel priority:

- zařazení podle převážně vykonávané činnosti, pokud nelze určit
- zařazení podle nejnáročnější činnosti případně lépe placené činnosti

Příklad:

Pekař, který peče a zároveň prodává, by měl být klasifikován jako „pekař“ a nikoli jako „prodavač“, protože pečení je náročnější než prodávání.

3.3 ZAMĚŠTNÁNÍ, KTERÁ V KLASIFIKACI NEJSOU UVEDENA

Zaměstnání, které v klasifikaci není uvedeno, zařazujeme jako zaměstnání, které svým charakterem nejvíce odpovídá zatřídovanému zaměstnání, přestože název může být zavádějící. Nebo se využijí informace o požadovaném oboru vzdělání (optimální školní vzdělání). To znamená, že zařazení je provedeno do podskupiny CZ-ISCO, která nejvíce odpovídá optimálnímu vzdělání požadovanému u konkrétního zaměstnání.

Musí se zvážit náročnost vykonávané práce, úroveň požadovaných znalostí a dovedností (nejnáročnější hlavní třída 2, pomocné hlavní třída 9). Zda se jedná o zaměstnání převážně nemanuálního charakteru (hlavní třída 1 až 5) nebo manuálního charakteru (hlavní třída 5 až 9).

Příklad: Technolog specialista ve sklářském průmyslu

Termín „specialista“ se používá pro vysoce kvalifikované práce, které svou náročností spadají do 2. hlavní třídy. Sklářský průmysl podle oborů vzdělání spadá pod chemii. Technolog specialista ve sklářském průmyslu pak spadá pod kategorii 21453 Chemičtí inženýři technologové, normovači a specialisté v příbuzných oborech.

Požadujeme zařazení do co nejnižší úrovně kódu zaměstnání (5. místo CZ-ISCO). V krajním případě, že nedokážete přiřadit pětimístný kód, můžete využít vyšší úrovně kódu (4., 3. místo) a požádat zpracovatele ISPV o pomoc pro bližší zařazení.

4 PŘÍKLADY CHYB PŘI ZAŘAZOVÁNÍ

4.1 ZAŘAZOVÁNÍ POUZE PODLE NÁZVU

Velkou chybou při zařazování je zařazování *pouze podle názvu*, který může být zavádějící.

Příklad: Provozovatel maloobchodní prodejny (obchodu)

Provozovatel maloobchodní prodejny, u kterého řízení a dohled nad personálem tvoří podstatnou součást pracovní náplně, patří do kategorie 14201 Řídící pracovníci v maloobchodě.

Provozovatel maloobchodní prodejny, pro kterého není řízení a dohled nad personálem významnou složkou práce, patří do kategorie 52210 Provozovatelé maloobchodních prodejen. Tito provozovatelé spravují obchody buď samostatně, nebo za pomoci několika spolupracovníků. Určují druh zboží, stanovují ceny, přijímají a propouští zaměstnance, prodávají zboží, vyřizují reklamace.

Pracovník, který dohlíží a koordinuje činnost prodavačů, pokladníků a dalších zaměstnanců, ale nezodpovídá za určení druhu zboží, stanovení ceny, rozpočtu, nábor a propouštění (výběr) zaměstnanců, patří do kategorie 52220 Vedoucí pracovních týmů v prodejnách.

4.2 ZAŘAZENÍ DO KATEGORIE ...RESPEKTIVE OSTATNÍ NEBO JINDE NEUVEDENÝ (....9)

Velmi často volí respondenti kategorii ...jinde nevedený (kód končící číslem 9).

Hlavní důvody: rychlé zařazení,
kumulace pracovních činností,
název klasifikace neobsahuje hledaný obor

Tato kategorie slouží pouze pro zařazení zaměstnání, která svou náplní neodpovídají žádnému jinému nedevítkovému kódu.

Příklad: Posudkový lékař

Lékaři se specializací spadají do podskupiny 2212 Lékaři specialisté. Tato podskupina se dělí na kategorie:

22121 Lékaři v interních oborech

22122 Lékaři v chirurgických oborech

22123 Lékaři v gynekologii a porodnictví

22124 Lékaři v psychiatrických oborech

22125 Lékaři v pediatrii

22126 Lékaři v anesteziologických oborech

22127 Lékaři v radiologických oborech

22128 Lékaři bez atestace (kromě oborů praktického lékařství)

22129 Ostatní lékaři specialisté

Náplň práce posudkového lékaře neodpovídá žádné kategorii 22121 až 22128, proto bude zařazen do kategorie 22129 Ostatní lékaři specialisté.

5 DOPLŇUJÍCÍ INFORMACE

Z důvodu nutnosti dodržet strukturu mezinárodní klasifikace ISCO-08, jsou některá odvětví národního hospodářství v klasifikaci CZ-ISCO zahrnuta do tzv. „příbuzných oborů“ a z oficiálního názvu není evidentní, co konkrétně do nich patří.

Podskupina 2145 *Chemičtí inženýři a specialisté v příbuzných oborech* a 3116 *Technici v chemickém inženýrství a příbuzných oborech* zahrnuje zaměstnání nejen z oblasti chemického průmyslu (oddíl 20 NACE), ale i z jiných oblastí zpracovatelského průmyslu, které s chemií souvisí. Např. potravinářství (oddíl 10,11 a 12 NACE), výroba koksu a rafinovaných ropných produktů (oddíl 19 NACE), farmacie (oddíl 21), gumárenství a plastikářství (oddíl 22 NACE), sklářská a keramická výroba (oddíl 23 NACE), úprava a čištění vody (oddíl 36 a 37 NACE).

Podskupina 2146 *Důlní a hutní inženýři a specialisté v příbuzných oborech* a 3117 *Důlní a hutní technici a pracovníci v příbuzných oborech* zahrnuje i zaměstnání z oblasti slévárenství.

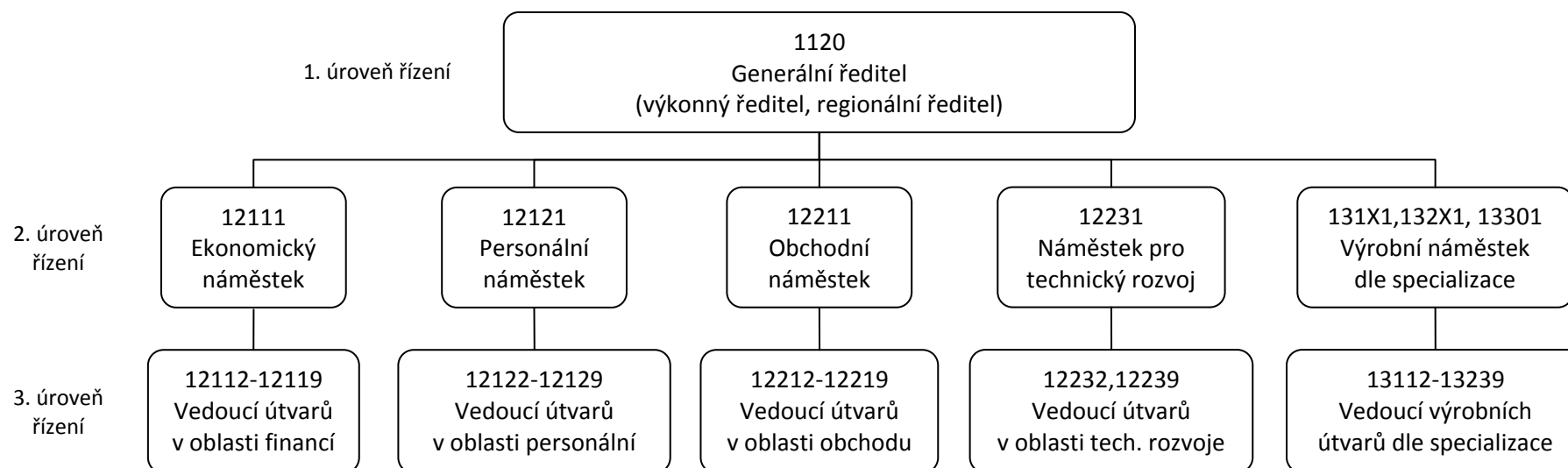
Podskupina 2149 *Specialisté v oblasti techniky v ostatních oborech* a 3119 *Technici v ostatních průmyslových oborech* zahrnuje zaměstnání např. z oblasti textilní (oddíl 13,14 NACE) a kožedělné a obuvnické výroby (oddíl 15 NACE), dřevařství (oddíl 16 NACE), papírenství (oddíl 17 NACE), polygrafie (oddíl 18 NACE).

Kategorie 13499 *Řídící pracovníci v oblasti ostatních odborných služeb* zahrnuje např. řídicí pracovníky z oblasti návrhářství, designu, překladatelství, tlumočení (oddíl 74 NACE), technických zkoušek, meteorologie (oddíl 71). Patří sem zaměstnání, která vyžadují formální kvalifikaci a zkušenosti, vztahující se k zaměstnáním ve 2. třídě a která nejsou zahrnuta jinde ve 13. třídě.

Kategorie 14399 *Řídící pracovníci v jiných službách* zahrnuje např. řídicí pracovníky v oblasti reprografických služeb (oddíl 82 NACE), fotografických služeb (oddíl 74 NACE), castingových agentur (oddíl 78 NACE).

Klasifikace CZ-ISCO by měla zahrnovat všechna zaměstnání na dynamickém trhu práce, proto jsme k jednotlivým kategoriím (5. místům) vytvořili seznam alternativních názvů zaměstnání, který se bude průběžně doplňovat a aktualizovat.

Organizační schéma: Návrh zařazení řídicích pracovníků velkých a středních organizací (nad 50 zaměstnanců)



11 Zákonodárci, nejvyšší státní úředníci a nejvyšší představitelé společností**111 Zákonodárci a nejvyšší úředníci veřejné správy, politických a zájmových organizací****1111 Představitelé zákonodárné a výkonné moci**

11110 Představitelé zákonodárné a výkonné moci

1112 Nejvyšší státní úředníci

11121 Velvyslanci, konzulové a příbuzní pracovníci

11122 Nejvyšší státní úředníci v právní oblasti

11123 Nejvyšší státní úředníci ústředních státních orgánů

11124 Nejvyšší státní úředníci v oblasti bezpečnosti a ochrany

11125 Nejvyšší státní úředníci v oblasti veřejné správy (kromě ústředních státních orgánů)

11126 Poradci prezidenta republiky, předsedy vlády a vedoucích ústředních orgánů

11127 Vedoucí kanceláře, sekretariátu ústředních orgánů

11129 Ostatní nejvyšší státní úředníci

1113 Představitelé samosprávy

11130 Představitelé samosprávy

1114 Nejvyšší představitelé politických, zájmových a příbuzných organizací

11140 Nejvyšší představitelé politických, zájmových a příbuzných organizací

112 Nejvyšší představitelé společností a institucí (kromě politických, zájmových a příbuzných organizací)**1120 Nejvyšší představitelé společností a institucí (kromě politických, zájmových a příbuzných organizací)**

11201 Nejvyšší představitelé velkých společností a institucí

11202 Nejvyšší představitelé středních společností a institucí

11203 Nejvyšší představitelé malých společností a institucí

11204 Členové statutárních orgánů

12 Řídicí pracovníci v oblasti správy podniku, obchodních, administrativních a podpůrných činností**121 Řídicí pracovníci v oblasti správy podniku, administrativních a podpůrných činností****1211 Řídicí pracovníci v oblasti financí (kromě finančních a pojišťovacích služeb)**

12111 Ekonomičtí a finanční náměstci (ředitelé)

12112 Řídicí pracovníci v oblasti ekonomiky a financí (kromě finančních a pojišťovacích služeb)

12113 Řídicí pracovníci v oblasti účetnictví a kontroingu

12119 Ostatní řídicí pracovníci v oblasti financí (kromě finančních a pojišťovacích služeb)

1212 Řídicí pracovníci v oblasti lidských zdrojů

12121 Personální náměstci (ředitelé)

12122 Řídicí pracovníci v oblasti personální

12123 Řídicí pracovníci v oblasti zaměstnanosti

12129 Ostatní řídicí pracovníci v oblasti lidských zdrojů

- 1213 Řídící pracovníci v oblasti strategie a politiky organizací**
- 12130 Řídící pracovníci v oblasti strategie a politiky organizací
- 1219 Ostatní řídicí pracovníci v oblasti správy podniku, administrativních a podpůrných činností**
- 12191 Řídící pracovníci v oblasti kvality a certifikace systémů řízení (ISO)
- 12192 Řídící pracovníci v oblasti hospodaření s majetkem státu a organizací
- 12193 Řídící pracovníci v oblasti úklidu
- 12194 Řídící pracovníci v oblasti racionalizace výroby a investic
- 12195 Řídící pracovníci v oblasti ochrany údajů
- 12196 Řídící pracovníci v oblasti vnitřních věcí státu a regionálního rozvoje
- 12199 Řídící pracovníci v oblasti správy podniku, administrativních a podpůrných činností jinde neuvedení

122 Řídící pracovníci v oblasti obchodu, marketingu, výzkumu, vývoje, reklamy a styku s veřejností

- 1221 Řídící pracovníci v oblasti obchodu, marketingu a v příbuzných oblastech**
- 12211 Obchodní náměstci (ředitelé)
- 12212 Řídící pracovníci v oblasti obchodu
- 12213 Řídící pracovníci v oblasti marketingu
- 12214 Řídící pracovníci servisních služeb a reklamací
- 12215 Řídící pracovníci v oblasti půjčování a pronájmu movitých věcí
- 12219 Ostatní řídicí pracovníci v oblastech příbuzných obchodu a marketingu
- 1222 Řídící pracovníci v oblasti reklamy a styku s veřejností**
- 12221 Řídící pracovníci v oblasti reklamy
- 12222 Řídící pracovníci v oblasti styku s veřejností
- 1223 Řídící pracovníci v oblasti výzkumu a vývoje**
- 12231 Náměstci (ředitelé) pro technický rozvoj, výzkum a vývoj
- 12232 Řídící pracovníci v oblasti technického rozvoje
- 12239 Ostatní řídicí pracovníci v oblasti výzkumu a vývoje

13 Řídící pracovníci v oblasti výroby, informačních technologií, vzdělávání a v příbuzných oborech

131 Řídící pracovníci v zemědělství, lesnictví, rybářství a v oblasti životního prostředí

- 1311 Řídící pracovníci v zemědělství, lesnictví, myslivosti a v oblasti životního prostředí**
- 13111 Výrobní náměstci (ředitelé) v zemědělství, lesnictví, myslivosti a vodním hospodářství
- 13112 Řídící pracovníci v zemědělství a zahradnictví
- 13113 Řídící pracovníci v lesnictví a myslivosti
- 13114 Řídící pracovníci ve vodním hospodářství (kromě úpravy a rozvodu vody)
- 13115 Řídící pracovníci v oblasti životního prostředí
- 1312 Řídící pracovníci v rybářství a akvakultuře**
- 13121 Výrobní náměstci (ředitelé) v rybářství a akvakultuře
- 13122 Řídící pracovníci v rybářství a akvakultuře

132 Řídící pracovníci v průmyslové výrobě, těžbě, stavebnictví, dopravě a v příbuzných oborech**1321 Řídící pracovníci v průmyslové výrobě**

- 13211 Výrobní a techničtí náměstci (ředitelé) v průmyslové výrobě
- 13212 Řídící pracovníci ve zpracovatelském průmyslu
- 13213 Řídící pracovníci v energetice
- 13214 Řídící pracovníci v oblasti úpravy a rozvodu vody
- 13215 Řídící pracovníci v oblasti odpadů a sanací

1322 Řídící pracovníci v těžbě a geologii

- 13221 Výrobní a techničtí náměstci (ředitelé) v těžbě
- 13222 Řídící pracovníci v těžbě
- 13223 Řídící pracovníci v geologii

1323 Řídící pracovníci ve stavebnictví a zeměměřictví

- 13231 Výrobní a investiční náměstci (ředitelé) ve stavebnictví
- 13232 Hlavní stavbyvedoucí
- 13233 Řídící pracovníci stavebního provozu
- 13234 Řídící pracovníci v zeměměřictví
- 13235 Řídící pracovníci v oblasti projektování
- 13239 Ostatní řídicí pracovníci ve stavebnictví

1324 Řídící pracovníci v dopravě, logistice a příbuzných oborech

- 13241 Řídící pracovníci v oblasti zásobování a nákupu
- 13242 Řídící pracovníci v oblasti skladování
- 13243 Řídící pracovníci v oblasti dopravy
- 13244 Řídící pracovníci v oblasti poštovních a doručovatelských služeb
- 13245 Řídící pracovníci v oblasti logistiky
- 13249 Ostatní řídicí pracovníci v oborech příbuzných dopravě a logistice

133 Řídící pracovníci v oblasti informačních a komunikačních technologií**13301 Řídící pracovníci v oblasti informačních a komunikačních technologií**

- 13301 Výrobní a techničtí náměstci (ředitelé) v oblasti informačních a komunikačních technologií
- 13302 Řídící pracovníci v oblasti informačních technologií a činností
- 13303 Řídící pracovníci v oblasti telekomunikačních činností
- 13309 Ostatní řídicí pracovníci v oblasti informačních a komunikačních technologií

134 Řídící pracovníci v oblasti vzdělávání, zdravotnictví, v sociálních a jiných oblastech**1341 Řídící pracovníci v oblasti péče o děti**

- 13411 Řídící pracovníci v oblasti předškolní výchovy (kromě pro žáky se speciálními vzdělávacími potřebami)
- 13412 Řídící pracovníci v oblasti předškolní výchovy pro žáky se speciálními vzdělávacími potřebami
- 13413 Řídící pracovníci v oblasti mimoškolní výchovy

1342 Řídící pracovníci v oblasti zdravotnictví

- 13421 Náměstci pro zdravotní péči
- 13422 Primáři v oblasti zdravotnictví
- 13423 Hlavní sestry v oblasti zdravotnictví
- 13424 Vrchní sestry v oblasti zdravotnictví
- 13425 Řídící zdravotničtí pracovníci nelékařských povolání (kromě hlavních a vrchních sester)
- 13429 Ostatní řídicí pracovníci v oblasti zdravotnictví

- 1343 Řídící pracovníci v oblasti péče o seniory**
 - 13431 Náměstci v oblasti péče o seniory
 - 13432 Primáři v oblasti péče o seniory
 - 13433 Hlavní sestry v oblasti péče o seniory
 - 13434 Vrchní sestry v oblasti péče o seniory
 - 13439 Ostatní řídicí pracovníci v oblasti péče o seniory
- 1344 Řídící pracovníci v sociální oblasti (kromě péče o seniory)**
 - 13441 Řídící pracovníci v oblasti důchodových, nemocenských, sociálních a jiných dávek
 - 13442 Řídící pracovníci v oblasti pobytových sociálních služeb (kromě péče o seniory)
 - 13443 Řídící pracovníci v oblasti ambulantních a terénních sociálních služeb (kromě péče o seniory)
- 1345 Řídící pracovníci v oblasti vzdělávání**
 - 13451 Řídící pracovníci na základních školách
 - 13452 Řídící pracovníci na středních školách
 - 13453 Řídící pracovníci na konzervatořích
 - 13454 Řídící pracovníci na vyšších odborných školách
 - 13455 Řídící pracovníci na vysokých školách
 - 13456 Řídící pracovníci na školách pro žáky se speciálními vzdělávacími potřebami
 - 13459 Ostatní řídicí pracovníci v oblasti vzdělávání
- 1346 Řídící pracovníci v oblasti finančních a pojišťovacích služeb**
 - 13461 Řídící pracovníci v oblasti finančních služeb
 - 13462 Řídící pracovníci v oblasti pojišťovacích služeb
- 1349 Řídící pracovníci knihoven, muzeí, v oblasti práva a bezpečnosti a v dalších oblastech**
 - 13491 Řídící pracovníci knihoven, muzeí a v příbuzných oblastech
 - 13492 Řídící pracovníci v oblasti bezpečnosti a ochrany ve veřejné správě
 - 13493 Řídící pracovníci bezpečnostních a detektivních agentur
 - 13494 Řídící pracovníci v právní oblasti
 - 13495 Řídící pracovníci v církevní oblasti
 - 13499 Řídící pracovníci v oblasti ostatních odborných služeb

14 Řídící pracovníci v oblasti ubytovacích a stravovacích služeb, obchodu a ostatní řídicí pracovníci

141 Řídící pracovníci v oblasti ubytovacích a stravovacích služeb

- 1411 Řídící pracovníci v oblasti ubytovacích služeb**
 - 14111 Řídící pracovníci v hotelích
 - 14112 Řídící pracovníci v ubytovnách (kromě studentských)
 - 14113 Řídící pracovníci ve studentských ubytovnách
 - 14119 Ostatní řídicí pracovníci v oblasti ubytovacích služeb
- 1412 Řídící pracovníci v oblasti stravovacích služeb**
 - 14121 Řídící pracovníci v restauracích
 - 14122 Řídící pracovníci v jídelnách (kromě školních)
 - 14123 Řídící pracovníci v kavárnách a barech
 - 14124 Řídící pracovníci cateringových společností
 - 14125 Řídící pracovníci ve školních jídelnách
 - 14126 Řídící pracovníci v menzách
 - 14129 Ostatní řídicí pracovníci v oblasti stravovacích služeb

142 Řídící pracovníci v maloobchodě a velkoobchodě**1420 Řídící pracovníci v maloobchodě a velkoobchodě**

- 14201 Řídící pracovníci v maloobchodě
- 14202 Řídící pracovníci ve velkoobchodě

143 Ostatní řídicí pracovníci**1431 Řídící pracovníci v oblasti kultury, vydavatelství, sportu a zábavy**

- 14311 Řídící pracovníci v hernách, kasínech a sázkových kancelářích
- 14312 Řídící pracovníci v divadlech, kinech, rozhlasu a televizi
- 14313 Řídící pracovníci v oblasti sportu
- 14314 Řídící pracovníci v oblasti vydavatelství
- 14319 Ostatní řídicí pracovníci v oblasti kultury a zábavy

1439 Řídící pracovníci v ostatních službách (cestovní kanceláře, nemovitosti, opravárenské služby, osobní služby a jiné)

- 14391 Řídící pracovníci v cestovních kancelářích a agenturách
- 14392 Řídící pracovníci v oblasti osobních služeb (čistírny, kadeřnictví, kosmetika, pohřebnictví, lázně, seznamky)
- 14393 Řídící pracovníci v oblasti opravárenských služeb
- 14394 Řídící pracovníci v oblasti nemovitostí
- 14395 Řídící pracovníci v oblasti veterinárních činností
- 14399 Řídící pracovníci v jiných službách

21 Specialisté v oblasti vědy a techniky**211 Specialisté v oblasti fyziky, chemie a v příbuzných oborech****2111 Fyzici a astronomové**

- 21111 Výzkumní a vývojoví vědečtí pracovníci ve fyzikálních oborech
- 21112 Fyzici atomoví, molekulární, nukleární
- 21113 Radiologičtí fyzici
- 21114 Astronomové, astrofyzici
- 21119 Ostatní specialisté v oblasti fyziky a astronomie

2112 Meteorologové

- 21120 Meteorologové

2113 Chemici (kromě chemického inženýrství)

- 21131 Výzkumní a vývojoví vědečtí pracovníci v chemických oborech
- 21132 Chemici anorganici
- 21133 Chemici organici
- 21134 Fyzikální chemici, chemici analytici
- 21135 Jaderní chemici
- 21139 Ostatní specialisté v oblasti chemie (kromě chemického inženýrství)

2114 Geologové, geofyzici a příbuzní pracovníci

- 21141 Výzkumní a vývojoví vědečtí pracovníci v geologických a příbuzných oborech
- 21142 Geologové
- 21143 Geofyzici
- 21144 Hydrologové
- 21149 Ostatní pracovníci v oborech příbuzných geologii a geofyzice

212 Specialisté v oblasti matematiky, statistiky a pojistné matematiky**2120 Specialisté v oblasti matematiky, statistiky a pojistné matematiky**

- 21201 Specialisté v oblasti matematiky
- 21202 Specialisté v oblasti statistiky
- 21203 Specialisté v oblasti pojistné matematiky

213 Specialisté v biologických a příbuzných oborech**2131 Biologové, botanici, zoologové a příbuzní specialisté**

- 21311 Biologové
- 21312 Genetici
- 21313 Fyziologové, imunologové
- 21314 Botanici
- 21315 Zoologové
- 21316 Biochemici, biofyzici
- 21317 Farmakologové, toxikologové
- 21318 Specialisté v laboratorních metodách
- 21319 Ostatní specialisté v oborech příbuzných biologií, botanice a zoologii

- 2132 Specialisté v oblasti zemědělství, lesnictví, rybářství a vodního hospodářství**
21321 Specialisté v oblasti agronomie
21322 Specialisté v oblasti zootechniky
21323 Specialisté v oblasti zahradnictví
21324 Specialisté v oblasti rybářství
21325 Specialisté v oblasti lesnictví
21326 Specialisté v oblasti vodohospodářství
21329 Ostatní specialisté v oblasti zemědělství
- 2133 Specialisté v oblasti ochrany životního prostředí (kromě průmyslové ekologie)**
21330 Specialisté v oblasti ochrany životního prostředí (kromě průmyslové ekologie)

214 Specialisté ve výrobě, stavebnictví a příbuzných oborech

- 2141 Specialisté v oblasti průmyslového inženýrství a v příbuzných oblastech**
21411 Specialisté analytici rozborů, studií, racionalizace výroby
21412 Specialisté v oblasti kvality a certifikace systémů řízení (ISO)
21413 Specialisté v oblasti logistiky
21414 Specialisté v oblasti dopravy
21415 Specialisté v oblasti krizového řízení
21416 Specialisté v oblasti bezpečnostních systémů a ochrany údajů
21419 Ostatní specialisté v oblasti průmyslového inženýrství a v příbuzných oblastech
- 2142 Stavební inženýři**
21421 Stavební inženýři ve výzkumu a vývoji
21422 Inženýři projektanti budov
21423 Inženýři projektanti inženýrských děl
21424 Stavební inženýři technologové, normovači
21425 Stavební inženýři přípravy a realizace investic
21426 Stavební inženýři kontroly a řízení kvality
21427 Stavební inženýři výstavby budov
21428 Stavební inženýři výstavby inženýrských děl
21429 Ostatní stavební inženýři
- 2143 Specialisté v oblasti průmyslové ekologie**
21430 Specialisté v oblasti průmyslové ekologie
- 2144 Strojní inženýři**
21441 Strojní inženýři ve výzkumu a vývoji
21442 Strojní inženýři projektanti, konstruktéři
21443 Strojní inženýři technologové, normovači
21444 Strojní inženýři přípravy a realizace investic, inženýringu
21445 Strojní inženýři kontroly a řízení kvality
21446 Strojní inženýři přístrojů, strojů a zařízení
21449 Ostatní strojní inženýři
- 2145 Chemičtí inženýři a specialisté v příbuzných oborech**
21451 Chemičtí inženýři ve výzkumu a vývoji a specialisté v příbuzných oborech
21452 Chemičtí inženýři projektanti, konstruktéři a specialisté v příbuzných oborech
21453 Chemičtí inženýři technologové, normovači a specialisté v příbuzných oborech
21454 Chemičtí inženýři přípravy a realizace investic, inženýringu a specialisté v příbuzných oborech
21455 Chemičtí inženýři kontroly a řízení kvality a specialisté v příbuzných oborech
21456 Chemičtí inženýři přístrojů, strojů a zařízení a specialisté v příbuzných oborech
21459 Ostatní chemičtí inženýři a specialisté v příbuzných oborech

- 2146 Důlní a hutní inženýři a specialisté v příbuzných oborech**
- 21461 Důlní a hutní inženýři ve výzkumu a vývoji a specialisté v příbuzných oborech
 - 21462 Důlní a hutní inženýři projektanti, konstruktéři a specialisté v příbuzných oborech
 - 21463 Důlní a hutní inženýři technologové, normovači a specialisté v příbuzných oborech
 - 21464 Důlní a hutní inženýři přípravy a realizace investic, inženýringu a specialisté v příbuzných oborech
 - 21465 Důlní a hutní inženýři kontroly a řízení kvality a specialisté v příbuzných oborech
 - 21466 Důlní a hutní inženýři přístrojů, strojů a zařízení a specialisté v příbuzných oborech
 - 21469 Ostatní důlní a hutní inženýři a specialisté v příbuzných oborech
- 2149 Specialisté v oblasti techniky v ostatních oborech**
- 21491 Inženýři ve výzkumu a vývoji v ostatních oborech
 - 21492 Inženýři projektanti, konstruktéři v ostatních oborech
 - 21493 Inženýři technologové, normovači v ostatních oborech
 - 21494 Inženýři přípravy a realizace investic, inženýringu v ostatních oborech
 - 21495 Inženýři kontroly a řízení kvality v ostatních oborech
 - 21496 Inženýři přístrojů, strojů a zařízení v ostatních oborech
 - 21497 Inženýři bezpečnosti práce a ochrany zdraví
 - 21498 Biomedicínské inženýři
 - 21499 Ostatní specialisté v oblasti techniky

215 Specialisté v oblasti elektrotechniky, elektroniky a elektronických komunikací

- 2151 Inženýři elektrotechnici a energetici**
- 21511 Inženýři elektrotechnici a energetici ve výzkumu a vývoji
 - 21512 Inženýři elektrotechnici a energetici projektanti, konstruktéři
 - 21513 Inženýři elektrotechnici a energetici technologové, normovači
 - 21514 Inženýři elektrotechnici a energetici přípravy a realizace investic, inženýringu
 - 21515 Inženýři elektrotechnici a energetici kontroly a řízení kvality
 - 21516 Inženýři elektrotechnici a energetici přístrojů, strojů a zařízení
 - 21517 Inženýři energetici výroby energie
 - 21518 Inženýři energetici distribuce energie
 - 21519 Ostatní inženýři elektrotechnici a energetici
- 2152 Inženýři elektronici**
- 21521 Inženýři elektronici ve výzkumu a vývoji
 - 21522 Inženýři elektronici projektanti, konstruktéři
 - 21523 Inženýři elektronici technologové, normovači
 - 21524 Inženýři elektronici přípravy a realizace investic, inženýringu
 - 21525 Inženýři elektronici kontroly a řízení kvality
 - 21526 Inženýři elektronici přístrojů, strojů a zařízení
 - 21529 Ostatní inženýři elektronici
- 2153 Inženýři v oblasti elektronických komunikací (včetně radiokomunikací)**
- 21531 Inženýři ve výzkumu a vývoji v oblasti elektronických komunikací
 - 21532 Inženýři projektanti, konstruktéři v oblasti elektronických komunikací
 - 21533 Inženýři technologové, normovači v oblasti elektronických komunikací
 - 21534 Inženýři přípravy a realizace investic, inženýringu v oblasti elektronických komunikací
 - 21535 Inženýři kontroly a řízení kvality v oblasti elektronických komunikací
 - 21536 Inženýři přístrojů, strojů a zařízení v oblasti elektronických komunikací
 - 21539 Ostatní inženýři v oblasti elektronických komunikací (včetně radiokomunikací)

216 Architekti, specialisté v oblasti územního plánování, návrháři a příbuzní pracovníci

2161 Stavební architekti

21610 Stavební architekti

2162 Zahradní a krajinní architekti

21620 Zahradní a krajinní architekti

2163 Průmysloví a produktoví designéři, módní návrháři

21631 Průmysloví a produktoví designéři

21632 Módní návrháři

2164 Specialisté v oblasti územního a dopravního plánování

21640 Specialisté v oblasti územního a dopravního plánování

2165 Kartografové a zeměměřiči

21650 Kartografové a zeměměřiči

2166 Grafici a výtvarníci v multimédiích

21660 Grafici a výtvarníci v multimédiích

22 Specialisté v oblasti zdravotnictví

221 Lékaři (kromě zubních lékařů)

2211 Praktičtí lékaři

22111 Praktičtí lékaři pro dospělé

22112 Praktičtí lékaři pro děti a dorost

22113 Lékaři bez atestace (v oborech praktického lékařství)

22119 Ostatní praktičtí lékaři

2212 Lékaři specialisté

22121 Lékaři v interních oborech

22122 Lékaři v chirurgických oborech

22123 Lékaři v gynekologii a porodnictví

22124 Lékaři v psychiatrických oborech

22125 Lékaři v pediatrii

22126 Lékaři v anesteziologických oborech

22127 Lékaři v radiologických oborech

22128 Lékaři bez atestace (kromě oborů praktického lékařství)

22129 Ostatní lékaři specialisté

222 Všeobecné sestry a porodní asistentky se specializací

2221 Všeobecné sestry se specializací

22211 Staniční sestry (kromě sester v oblasti porodní asistence)

22212 Sestry pro intenzivní péči (včetně pediatrie a neonatologie)

22213 Sestry pro perioperační péči

22214 Sestry pro pediatrii

22215 Sestry pro péči v interních oborech

22216 Sestry pro péči v chirurgických oborech

22217 Sestry pro péči v psychiatrických oborech

22218 Komunitní sestry

22219 Ostatní všeobecné sestry se specializací

- 2222 Porodní asistentky se specializací**
22221 Staniční sestry v oblasti porodní asistence
22222 Porodní asistentky pro intenzivní péči
22223 Porodní asistentky pro perioperační péči
22224 Porodní asistentky pro komunitní péči
22229 Ostatní porodní asistentky se specializací

223 Specialisté v oblasti tradiční a alternativní medicíny

- 2230 Specialisté v oblasti tradiční a alternativní medicíny**
22300 Specialisté v oblasti tradiční a alternativní medicíny

224 Nelékařští praktici

- 2240 Nelékařští praktici**
22400 Nelékařští praktici

225 Veterinární lékaři

- 2250 Veterinární lékaři**
22500 Veterinární lékaři

226 Ostatní specialisté v oblasti zdravotnictví

- 2261 Zubní lékaři**
22611 Zubní lékaři bez specializace
22612 Kliničtí stomatologové
22613 Ortodontisté
22614 Orální a maxilofaciální chirurgové
22619 Ostatní zubní lékaři se specializací
- 2262 Farmaceuti**
22621 Farmaceuti bez specializace
22622 Farmaceuti se specializací pro veřejné lékárenství
22623 Farmaceuti se specializací pro nemocniční lékárenství
22629 Ostatní farmaceuti se specializací
- 2263 Specialisté v oblasti ochrany veřejného zdraví**
22630 Specialisté v oblasti ochrany veřejného zdraví
- 2264 Fyzioterapeuti specialisté**
22641 Odborní fyzioterapeuti pro neurologii
22642 Odborní fyzioterapeuti pro vnitřní lékařství
22643 Odborní fyzioterapeuti pro chirurgické obory a traumatologii
22644 Odborní fyzioterapeuti pro neonatologii a pediatrii
22649 Ostatní fyzioterapeuti specialisté
- 2265 Specialisté v oblasti dietetiky a výživy**
22650 Specialisté v oblasti dietetiky a výživy
- 2266 Specialisté v oblasti audiologie a řečové terapie**
22661 Kliničtí logopedi
22662 Logopedi (kromě klinických logopedů)
22663 Audiologové (kromě lékařských audiologů)
22669 Ostatní specialisté v oblasti audiologie a řečové terapie

- 2267 Specialisté v oblasti oční optiky a optometrie**
- 22671 Optometristé
 - 22672 Ortoptisté
 - 22673 Zrakoví terapeuti
 - 22679 Ostatní specialisté v oblasti oční optiky a optometrie
- 2269 Specialisté v oblasti zdravotnictví jinde neuvedení**
- 22691 Ergoterapeuti se specializací
 - 22692 Adiktologové
 - 22699 Ostatní specialisté v oblasti zdravotnictví jinde neuvedení

23 Specialisté v oblasti výchovy a vzdělávání

231 Učitelé na vysokých a vyšších odborných školách

- 2310 Učitelé na vysokých a vyšších odborných školách**
- 23101 Vědečtí, výzkumní a vývojoví pracovníci na vysokých školách
 - 23102 Profesoři na vysokých školách
 - 23103 Docenti na vysokých školách
 - 23104 Odborní asistenti na vysokých školách
 - 23105 Asistenti na vysokých školách
 - 23106 Lektoři na vysokých školách
 - 23107 Učitelé na vyšších odborných školách

232 Učitelé odborných předmětů, praktického vyučování, odborného výcviku a lektori dalšího vzdělávání

- 2320 Učitelé odborných předmětů, praktického vyučování, odborného výcviku a lektori dalšího vzdělávání**
- 23201 Učitelé odborných předmětů
 - 23202 Učitelé praktického vyučování
 - 23203 Učitelé odborného výcviku
 - 23204 Lektoři dalšího vzdělávání

233 Učitelé na středních školách (kromě odborných předmětů), konzervatořích a na 2. stupni základních škol

- 2330 Učitelé na středních školách (kromě odborných předmětů), konzervatořích a na 2. stupni základních škol**
- 23301 Učitelé všeobecně vzdělávacích předmětů na středních školách
 - 23302 Učitelé na konzervatořích
 - 23303 Učitelé na 2. stupni základních škol

234 Učitelé na 1. stupni základních škol a učitelé v oblasti předškolní výchovy

- 2341 Učitelé na 1. stupni základních škol**
- 23410 Učitelé na 1. stupni základních škol
- 2342 Učitelé v oblasti předškolní výchovy**
- 23420 Učitelé v oblasti předškolní výchovy

235 Ostatní specialisté v oblasti výchovy a vzdělávání**2351 Specialisté zaměřeni na metody výuky**

- 23511 Specialisté metod výuky
- 23512 Školní inspektoři
- 23513 Specialisté pro tvorbu vzdělávacích programů
- 23514 Specialisté pro tvorbu učebních pomůcek
- 23515 Specialisté, metodičtí poradci pro výuku cizích jazyků
- 23519 Ostatní specialisté zaměřeni na metody výuky

2352 Učitelé a vychovatelé pro osoby se speciálními vzdělávacími potřebami

- 23521 Učitelé v mateřských školách pro děti se speciálními vzdělávacími potřebami
- 23522 Učitelé na základních školách pro děti se speciálními vzdělávacími potřebami
- 23523 Učitelé na středních školách a konzervatořích pro žáky se speciálními vzdělávacími potřebami
- 23524 Učitelé na vyšších odborných školách pro žáky se speciálními vzdělávacími potřebami
- 23525 Učitelé pro dospělé se speciálními vzdělávacími potřebami
- 23526 Vychovatelé pro děti se speciálními vzdělávacími potřebami
- 23527 Vychovatelé pro dospělé se speciálními vzdělávacími potřebami
- 23529 Ostatní učitelé a vychovatelé pro osoby se speciálními vzdělávacími potřebami

2353 Lektoři a učitelé jazyků na ostatních školách

- 23530 Lektoři a učitelé jazyků na ostatních školách

2354 Lektoři a učitelé hudby na ostatních školách

- 23540 Lektoři a učitelé hudby na ostatních školách

2355 Lektoři a učitelé umění na ostatních školách

- 23550 Lektoři a učitelé umění na ostatních školách

2356 Lektoři a učitelé informačních technologií na ostatních školách

- 23560 Lektoři a učitelé informačních technologií na ostatních školách

2359 Specialisté a odborní pracovníci v oblasti výchovy a vzdělávání jinde neuvedeni

- 23591 Speciální pedagogové
- 23592 Pedagogové v oblasti dalšího vzdělávání pedagogických pracovníků
- 23593 Vychovatelé (kromě vychovatelů pro osoby se speciálními vzdělávacími potřebami)
- 23594 Pedagogové volného času
- 23599 Ostatní specialisté a odborní pracovníci v oblasti výchovy a vzdělávání jinde neuvedeni

24 Specialisté v obchodní sféře a veřejné správě**241 Specialisté v oblasti financí****2411 Specialisté v oblasti účetnictví**

- 24111 Hlavní účetní
- 24112 Účetní auditoři
- 24113 Specialisté kalkulací, cen a nákladů
- 24114 Metodici účetnictví
- 24115 Rozpočtáři specialisté
- 24116 Daňoví specialisté a daňoví poradci
- 24119 Ostatní specialisté v oblasti účetnictví

- 2412 Finanční a investiční poradci a příbuzní specialisté**
 - 24121 Finanční poradci specialisté
 - 24122 Investiční poradci specialisté
 - 24123 Burzovní makléři
 - 24124 Bankovní makléři
 - 24125 Pojišťovací poradci specialisté
 - 24129 Ostatní specialisté v oblasti finančního a investičního poradenství
- 2413 Finanční analytici a specialisté v peněžnictví a pojišťovnictví**
 - 24131 Metodici a analytici finančního trhu
 - 24132 Specialisté vzniku pojištění a zajištění
 - 24133 Specialisté likvidace pojistných událostí
 - 24134 Specialisté tvorby bankovních produktů
 - 24135 Specialisté řízení úvěrů
 - 24136 Finanční analytici
 - 24139 Ostatní specialisté v peněžnictví a pojišťovnictví

242 Specialisté v oblasti strategie a personálního řízení

- 2421 Specialisté v oblasti organizace a řízení práce**
 - 24210 Specialisté v oblasti organizace a řízení práce
- 2422 Specialisté v oblasti strategie a politiky organizací**
 - 24221 Specialisté v oblasti řízení rizik
 - 24222 Specialisté analytici, metodici v oblasti politiky firem a veřejné správy
 - 24223 Specialisté v oblasti strategie
 - 24224 Specialisté podpory podnikání
 - 24225 Specialisté v oblasti hospodaření s majetkem státu a organizací
 - 24226 Specialisté v oblasti zahraničních vztahů a služeb
 - 24227 Specialisté v oblasti správy školství, kultury a zdravotnictví
 - 24228 Specialisté v oblasti vnitřních věcí státu a regionálního rozvoje
 - 24229 Ostatní specialisté v oblasti politiky organizací
- 2423 Specialisté v oblasti personálního řízení**
 - 24230 Specialisté v oblasti personálního řízení
- 2424 Specialisté v oblasti vzdělávání a rozvoje lidských zdrojů**
 - 24240 Specialisté v oblasti vzdělávání a rozvoje lidských zdrojů

243 Specialisté v oblasti prodeje, nákupu, marketingu a styku s veřejností

- 2431 Specialisté v oblasti reklamy a marketingu, průzkumu trhu**
 - 24311 Specialisté v oblasti marketingu
 - 24312 Specialisté v oblasti propagace a reklamy
 - 24313 Specialisté průzkumu trhu
- 2432 Specialisté pro styk s veřejností**
 - 24320 Specialisté pro styk s veřejností

- 2433 Specialisté v oblasti prodeje a nákupu produktů a služeb (kromě informačních a komunikačních technologií)**
- 24331 Specialisté v oblasti prodeje a nákupu strojů, přístrojů a zařízení (kromě informačních a komunikačních technologií)
 - 24332 Specialisté v oblasti prodeje a nákupu energií, přírodních surovin a stavebnin
 - 24333 Specialisté v oblasti prodeje a nákupu farmaceutických produktů
 - 24334 Specialisté v oblasti prodeje a nákupu potravinářských a chemických produktů
 - 24335 Specialisté v oblasti prodeje a nákupu gumářských, plastikářských, sklářských a keramických produktů
 - 24336 Specialisté v oblasti prodeje a nákupu textilních a kožedělných produktů
 - 24337 Specialisté v oblasti prodeje a nákupu služeb
 - 24339 Specialisté v oblasti prodeje a nákupu ostatních produktů (kromě informačních a komunikačních technologií)
- 2434 Specialisté v oblasti prodeje a nákupu informačních a komunikačních technologií**
- 24340 Specialisté v oblasti prodeje a nákupu informačních a komunikačních technologií

25 Specialisté v oblasti informačních a komunikačních technologií

251 Analytici a vývojáři softwaru a počítačových aplikací

- 2511 Systémoví analytici**
- 25110 Systémoví analytici
- 2512 Vývojáři softwaru**
- 25120 Vývojáři softwaru
- 2513 Vývojáři webu a multimédií**
- 25130 Vývojáři webu a multimédií
- 2514 Programátoři počítačových aplikací specialisté**
- 25140 Programátoři počítačových aplikací specialisté
- 2519 Specialisté v oblasti testování softwaru a příbuzní pracovníci**
- 25190 Specialisté v oblasti testování softwaru a příbuzní pracovníci

252 Specialisté v oblasti databází a počítačových sítí

- 2521 Návrháři a správci databází**
- 25210 Návrháři a správci databází
- 2522 Systémoví administrátoři, správci počítačových sítí**
- 25220 Systémoví administrátoři, správci počítačových sítí
- 2523 Specialisté v oblasti počítačových sítí (kromě správců)**
- 25230 Specialisté v oblasti počítačových sítí (kromě správců)
- 2529 Specialisté v oblasti bezpečnosti dat a příbuzní pracovníci**
- 25290 Specialisté v oblasti bezpečnosti dat a příbuzní pracovníci

26 Specialisté v oblasti právní, sociální, kulturní a v příbuzných oblastech

261 Specialisté v oblasti práva a příbuzných oblastech

- 2611 Advokáti, státní zástupci a příbuzní pracovníci**
- 26111 Advokáti
 - 26112 Státní zástupci
 - 26113 Advokátní koncipienti
 - 26114 Právní čekatelé státního zastupitelství
 - 26119 Ostatní specialisté příbuzní advokátům a státním zástupcům

- 2612 Soudci a příbuzní pracovníci**
- 26121 Soudci
 - 26122 Vyšší soudní úředníci
 - 26123 Asistenti soudců
 - 26124 Justiční čekatelé
 - 26129 Ostatní pracovníci příbuzní soudcům
- 2619 Specialisté v oblasti práva a příbuzných oblastech jinde neuvedení**
- 26191 Exekutoři
 - 26192 Notáři
 - 26193 Exekutorští koncipienti a kandidáti
 - 26194 Notářští koncipienti a kandidáti
 - 26195 Podnikoví právníci
 - 26196 Právníci legislativci
 - 26199 Ostatní specialisté v oblasti práva a příbuzných oblastech jinde neuvedení

262 Specialisté v knihovnách, archivech a v příbuzných oblastech

- 2621 Specialisté archiváři, kurátoři a správci památkových objektů**
- 26211 Specialisté archiváři
 - 26212 Specialisté kurátoři
 - 26213 Správci památkových objektů, kasteláni
- 2622 Specialisté v knihovnách a v příbuzných oblastech**
- 26220 Specialisté v knihovnách a v příbuzných oblastech

263 Specialisté v oblasti sociální, církevní a v příbuzných oblastech

- 2631 Specialisté v oblasti ekonomie**
- 26311 Specialisté v oblasti národohospodářství
 - 26312 Specialisté v oblasti podnikové ekonomie
- 2632 Sociologové, antropologové a specialisté v příbuzných oborech**
- 26321 Výzkumní a vývojoví pracovníci v oboru sociologie, antropologie a v příbuzných oborech
 - 26322 Sociologové
 - 26323 Archeologové
 - 26324 Geografové
 - 26325 Etnologové
 - 26326 Antropologové
 - 26329 Ostatní specialisté v oborech příbuzných sociologii a antropologii
- 2633 Filozofové, historici a politologové**
- 26330 Filozofové, historici a politologové
- 2634 Psychologové**
- 26341 Kliničtí psychologové
 - 26342 Psychologové ve zdravotnictví (kromě klinických psychologů)
 - 26343 Pedagogičtí psychologové
 - 26344 Sportovní psychologové
 - 26345 Osobní, rodinní a sociální psychologové
 - 26349 Ostatní psychologové

- 2635 Specialisté v oblasti sociální práce**
- 26351 Sociální pracovníci specialisté v oblasti veřejné správy
 - 26352 Sociální pracovníci specialisté v oblasti zdravotnictví (kromě péče o zdravotně postižené)
 - 26353 Sociální pracovníci specialisté v oblasti péče o zdravotně postižené
 - 26354 Sociální pracovníci specialisté v oblasti péče o seniory (kromě péče o zdravotně postižené)
 - 26355 Sociální pracovníci specialisté v oblasti péče o děti a mládež (kromě péče o zdravotně postižené)
 - 26356 Sociální pracovníci specialisté v azylových domech, probačních střediscích, nápravných a jiných zařízeních
 - 26357 Sociální pracovníci specialisté v oblasti poradenství (včetně pedagogicko-psychologických poraden)
 - 26359 Ostatní specialisté v oblasti sociální práce
- 2636 Specialisté v církevní oblasti a v příbuzných oblastech**
- 26360 Specialisté v církevní oblasti a v příbuzných oblastech

264 Spisovatelé, novináři a jazykovědci

- 2641 Spisovatelé a příbuzní pracovníci**
- 26410 Spisovatelé a příbuzní pracovníci
- 2642 Redaktoři, novináři a příbuzní pracovníci**
- 26421 Šéfredaktoři a editoři
 - 26422 Redaktoři (kromě technických)
 - 26423 Techničtí redaktoři
 - 26424 Novináři
 - 26429 Ostatní specialisté v oblasti žurnalistiky
- 2643 Překladatelé, tlumočníci a jazykovědci**
- 26431 Překladatelé a tlumočníci
 - 26432 Jazykovědci

265 Výkonní umělci a příbuzní specialisté

- 2651 Výtvarní umělci**
- 26511 Sochaři
 - 26512 Umělečtí malíři
 - 26513 Umělečtí grafici
 - 26514 Umělečtí restaurátoři
 - 26519 Ostatní výtvarní umělci
- 2652 Hudebníci, zpěváci a skladatelé**
- 26521 Zpěváci sólisté a zpěváci sboristé
 - 26522 Hudební skladatelé
 - 26523 Dirigenti, kapelníci, primáši
 - 26524 Koncertní mistři, sbormistři
 - 26525 Instrumentalisté
 - 26529 Ostatní hudebníci
- 2653 Tanečníci a choreografové**
- 26531 Taneční a baletní mistři
 - 26532 Tanečníci baletu
 - 26533 Tanečníci (kromě baletu)
 - 26534 Choreografové
 - 26539 Ostatní umělci příbuzní tanečnickům

- 2654** **Režiséři, dramaturgové, produkční a příbuzní specialisté**
- 26541 Režiséři
- 26542 Dramaturgové
- 26543 Produkční
- 26544 Hlavní kameramani
- 26549 Ostatní specialisté v rozhlasu, televizi, filmu a divadle
- 2655** **Herci**
- 26550 Herci
- 2656** **Moderátoři v rozhlasu, televizi a ostatní moderátoři**
- 26561 Televizní moderátoři
- 26562 Rozhlasoví moderátoři
- 26569 Ostatní moderátoři
- 2659** **Výkonní umělci a příbuzní specialisté jinde neuvedení**
- 26590 Výkonní umělci a příbuzní specialisté jinde neuvedení

31 Techničtí a odborní pracovníci v oblasti vědy a techniky**311 Technici ve fyzikálních a průmyslových oborech****3111 Technici v chemických a fyzikálních vědách (kromě chemického inženýrství)**

- 31111 Technici v oblasti chemie (kromě chemického inženýrství)
- 31112 Technici v oblasti fyziky
- 31113 Technici v oblasti geologie
- 31114 Technici v oblasti geofyziky
- 31115 Technici v oblasti meteorologie
- 31116 Technici v oblasti astronomie
- 31117 Technici v oblasti metrologie
- 31119 Technici v ostatních chemických a fyzikálních vědách (kromě chemického inženýrství)

3112 Stavební technici

- 31121 Stavební technici pro technický rozvoj, výzkum a vývoj
- 31122 Stavební technici projektanti, konstruktéři
- 31123 Stavební technici technologové, normovači
- 31124 Stavební technici přípravy a realizace investic, inženýringu
- 31125 Stavební technici kontroly kvality, laboranti
- 31126 Stavební technici provozní
- 31127 Dispečeri stavební výroby
- 31128 Technici požární ochrany, revizní technici staveb
- 31129 Ostatní stavební technici

3113 Elektrotechnici a technici energetici

- 31131 Elektrotechnici a technici energetici ve výzkumu a vývoji
- 31132 Elektrotechnici a technici energetici projektanti, konstruktéři
- 31133 Elektrotechnici a technici energetici technologové, normovači
- 31134 Elektrotechnici a technici energetici přípravy a realizace investic, inženýringu
- 31135 Elektrotechnici a technici energetici kontroly kvality, laboranti
- 31136 Elektrotechnici a technici energetici přístrojů, strojů a zařízení
- 31137 Technici dispečeri v elektrotechnice a energetice
- 31138 Revizní technici v elektrotechnice a energetice
- 31139 Ostatní elektrotechnici a technici energetici

3114 Technici elektronici

- 31141 Technici elektronici ve výzkumu a vývoji
- 31142 Technici elektronici projektanti, konstruktéři
- 31143 Technici elektronici technologové, normovači
- 31144 Technici elektronici přípravy a realizace investic, inženýringu
- 31145 Technici elektronici kontroly kvality, laboranti
- 31146 Technici elektronici přístrojů, strojů a zařízení
- 31147 Technici dispečeri v elektronice
- 31148 Revizní technici v elektronice
- 31149 Ostatní technici elektronici

- 3115 Strojírenští technici**
- 31151 Strojírenští technici ve výzkumu a vývoji
 - 31152 Strojírenští technici projektanti, konstruktéři
 - 31153 Strojírenští technici technologové, normovači
 - 31154 Strojírenští technici přípravy a realizace investic, inženýringu
 - 31155 Strojírenští technici kontroly kvality, laboranti
 - 31156 Strojírenští technici přístrojů, strojů a zařízení
 - 31157 Technici dispečeři strojírenské výroby
 - 31158 Revizní technici ve strojírenství, technici STK
 - 31159 Ostatní strojírenští technici
- 3116 Technici v chemickém inženýrství a příbuzných oborech**
- 31161 Chemičtí technici pro technický rozvoj, výzkum a vývoj a pracovníci v příbuzných oborech
 - 31162 Chemičtí technici projektanti, konstruktéři a pracovníci v příbuzných oborech
 - 31163 Chemičtí technici technologové, normovači a pracovníci v příbuzných oborech
 - 31164 Chemičtí technici přípravy a realizace investic, inženýringu a pracovníci v příbuzných oborech
 - 31165 Chemičtí technici kontroly kvality, laboranti a pracovníci v příbuzných oborech
 - 31166 Chemičtí technici přístrojů, strojů a zařízení a pracovníci v příbuzných oborech
 - 31167 Technici dispečeři chemické výroby a pracovníci v příbuzných oborech
 - 31169 Ostatní technici v chemickém inženýrství a příbuzných oborech
- 3117 Důlní a hutní technici a pracovníci v příbuzných oborech**
- 31171 Důlní a hutní technici pro rozvoj, výzkum a vývoj a pracovníci v příbuzných oborech
 - 31172 Důlní a hutní technici projektanti, konstruktéři a pracovníci v příbuzných oborech
 - 31173 Důlní a hutní technici technologové, normovači a pracovníci v příbuzných oborech
 - 31174 Důlní a hutní technici přípravy a realizace investic, inženýringu a pracovníci v příbuzných oborech
 - 31175 Důlní a hutní technici kontroly kvality, laboranti a pracovníci v příbuzných oborech
 - 31176 Důlní a hutní technici přístrojů, strojů a zařízení a pracovníci v příbuzných oborech
 - 31177 Důlní a hutní technici dispečeři a pracovníci v příbuzných oborech
 - 31178 Důlní a hutní revizní technici, báňští inspektoři
 - 31179 Ostatní důlní a hutní technici a pracovníci v příbuzných oborech
- 3118 Technici kartografové, zeměměřiči a pracovníci v příbuzných oborech**
- 31181 Technici kartografové
 - 31182 Technici zeměměřiči
 - 31183 Technici geografové
 - 31189 Ostatní odborní pracovníci v oborech příbuzných kartografii a zeměměřičtví
- 3119 Technici v ostatních průmyslových oborech**
- 31191 Technici ve výzkumu a vývoji v ostatních průmyslových oborech
 - 31192 Technici projektanti, konstruktéři v ostatních průmyslových oborech
 - 31193 Technici technologové, normovači v ostatních průmyslových oborech
 - 31194 Technici přípravy a realizace investic, inženýringu v ostatních průmyslových oborech
 - 31195 Technici kontroly kvality, laboranti v ostatních průmyslových oborech
 - 31196 Technici přístrojů, strojů a zařízení v ostatních průmyslových oborech
 - 31197 Technici dispečeři v ostatních průmyslových oborech
 - 31198 Technici bezpečnosti práce a ochrany zdraví, racionalizace výroby, ergonomických studií
 - 31199 Technici v ostatních průmyslových oborech jinde neuvedení

312 Mistři a příbuzní pracovníci v oblasti těžby, výroby a stavebnictví**3121 Mistři a příbuzní pracovníci v oblasti těžby, hutní výroby a slévárenství**

- 31211 Mistři a příbuzní pracovníci v oblasti těžby
- 31212 Mistři a příbuzní pracovníci v oblasti hutní výroby
- 31213 Mistři a příbuzní pracovníci v oblasti slévárenství

3122 Mistři a příbuzní pracovníci ve výrobě (kromě hutní výroby a slévárenství)

- 31221 Mistři a příbuzní pracovníci v elektrotechnice a energetice
- 31222 Mistři a příbuzní pracovníci v elektronice
- 31223 Mistři a příbuzní pracovníci ve strojírenství
- 31224 Mistři a příbuzní pracovníci v chemii, farmacii a potravinářství
- 31225 Mistři a příbuzní pracovníci v dřevařství, papírenství a polygrafii
- 31226 Mistři a příbuzní pracovníci v textilní a kožedělné výrobě a v obuvnictví
- 31227 Mistři a příbuzní pracovníci ve sklářství, výrobě keramiky a bižuterie
- 31228 Mistři a příbuzní pracovníci v gumárenství a plastikářství
- 31229 Mistři a příbuzní pracovníci v ostatní výrobě

3123 Mistři a příbuzní pracovníci ve stavebnictví

- 31230 Mistři a příbuzní pracovníci ve stavebnictví

313 Operátoři velínů**3131 Operátoři velínů na výrobu a rozvod elektrické energie a tepla**

- 31311 Operátoři velínů na výrobu a rozvod elektrické energie
- 31312 Operátoři velínů na výrobu a rozvod tepla

3132 Operátoři velínů spaloven, vodárenských a vodohospodářských zařízení

- 31321 Operátoři velínů spaloven
- 31322 Operátoři velínů vodárenských a vodohospodářských zařízení

3133 Operátoři velínů pro chemickou výrobu (kromě zpracování ropy a zemního plynu)

- 31330 Operátoři velínů pro chemickou výrobu (kromě zpracování ropy a zemního plynu)

3134 Operátoři velínů pro zpracování ropy a zemního plynu

- 31340 Operátoři velínů pro zpracování ropy a zemního plynu

3135 Operátoři velínů na zpracování kovů

- 31351 Operátoři velínů v hutní výrobě
- 31352 Operátoři velínů ve slévárenství
- 31353 Operátoři velínů v kovovýrobě
- 31354 Operátoři velínů ve válcovnách plechu
- 31359 Ostatní operátoři velínů na zpracování kovů

3139 Operátoři velínů jinde neuvedení

- 31391 Operátoři velínů v betonárnách
- 31392 Operátoři velínů montážních linek
- 31399 Ostatní operátoři velínů jinde neuvedení

314 Technici v biologických oborech a příbuzných oblastech**3141 Technici a laboranti v biologických a příbuzných oborech (kromě zdravotnických)**

- 31411 Technici v oboru biologie
- 31412 Technici v oboru botanika
- 31413 Technici v oboru zoologie
- 31414 Technici v oboru ekologie
- 31415 Laboranti v biologických a příbuzných oborech
- 31419 Technici v ostatních oborech příbuzných biologií (kromě zdravotnických)

- 3142 Technici v oblasti zemědělství, rybářství a vodohospodářství (kromě úpravy a rozvodu vody)**
- 31421 Technici agronomové
 - 31422 Zootechnici
 - 31423 Zahradní technici
 - 31424 Technici v oblasti rybářství
 - 31425 Technici v oblasti vodohospodářství (kromě úpravy a rozvodu vody)
 - 31429 Ostatní technici v oblasti zemědělství
- 3143 Technici v oblasti lesnictví**
- 31430 Technici v oblasti lesnictví

315 Technici a kontrolóři v oblasti letecké a lodní dopravy

- 3151 Lodní technici**
- 31510 Lodní technici
- 3152 Lodní důstojníci a lodivodi**
- 31520 Lodní důstojníci a lodivodi
- 3153 Piloti, navigátoři a palubní technici**
- 31531 Piloti
 - 31532 Letečtí navigátoři
 - 31533 Letečtí instruktoři
 - 31534 Palubní technici letadel
 - 31535 Palubní operátoři
- 3154 Řídící letového provozu**
- 31540 Řídící letového provozu
- 3155 Elektrotechnici řídicích a navigačních zařízení letového provozu**
- 31550 Elektrotechnici řídicích a navigačních zařízení letového provozu

32 Odborní pracovníci v oblasti zdravotnictví

321 Zdravotníčtí a farmaceutičtí technici a laboranti

- 3211 Technici a asistenti pro obsluhu lékařských zařízení**
- 32111 Radiologičtí technici
 - 32112 Radiologičtí asistenti
 - 32113 Biomedicínské technici
 - 32114 Biotechničtí asistenti
 - 32119 Ostatní technici a asistenti pro obsluhu lékařských zařízení
- 3212 Odborní laboranti a laboratorní asistenti v oblasti zdravotnictví**
- 32121 Zdravotní laboranti
 - 32122 Laboratorní asistenti
 - 32129 Ostatní odborní laboranti v oblasti zdravotnictví
- 3213 Farmaceutičtí asistenti**
- 32130 Farmaceutičtí asistenti
- 3214 Odborní pracovníci v oblasti zubní techniky, ortotiky a protetiky**
- 32141 Technici v oblasti ortotiky a protetiky
 - 32142 Zubní technici
 - 32143 Ortotici-protetici
 - 32144 Asistenti zubních techniků
 - 32149 Ostatní odborní pracovníci v oblasti zubní techniky, ortotiky a protetiky

322	Všeobecné sestry a porodní asistentky bez specializace
3221	Všeobecné sestry bez specializace
32211	Všeobecné sestry s osvědčením
32212	Všeobecné sestry bez osvědčení
3222	Porodní asistentky bez specializace
32221	Porodní asistentky s osvědčením
32222	Porodní asistentky bez osvědčení
323	Odborní pracovníci v oblasti tradiční a alternativní medicíny
3230	Odborní pracovníci v oblasti tradiční a alternativní medicíny
32300	Odborní pracovníci v oblasti tradiční a alternativní medicíny
324	Veterinární technici a asistenti
3240	Veterinární technici a asistenti
32400	Veterinární technici a asistenti
325	Ostatní odborní pracovníci v oblasti zdravotnictví
3251	Dentální hygienisti
32510	Dentální hygienisti
3252	Technici pro lékařské záznamy a informace o zdravotním stavu
32520	Technici pro lékařské záznamy a informace o zdravotním stavu
3253	Odborní pracovníci v oblasti komunitní zdravotní péče
32530	Odborní pracovníci v oblasti komunitní zdravotní péče
3254	Odborní pracovníci v oblasti oční optiky
32540	Odborní pracovníci v oblasti oční optiky
3255	Odborní pracovníci v oblasti rehabilitace
32551	Fyzioterapeuti s osvědčením
32552	Fyzioterapeuti bez osvědčení
32553	Odborní maséři ve zdravotnictví
32559	Ostatní odborní pracovníci v oblasti rehabilitace
3256	Zdravotničtí asistenti (praktické sestry)
32560	Zdravotničtí asistenti (praktické sestry)
3257	Asistenti ochrany veřejného zdraví
32570	Asistenti ochrany veřejného zdraví
3258	Zdravotničtí záchranáři
32580	Zdravotničtí záchranáři
3259	Odborní pracovníci v oblasti zdravotnictví jinde neuvedení
32591	Ergoterapeuti bez specializace
32592	Nutriční asistenti
32599	Ostatní odborní pracovníci v oblasti zdravotnictví jinde neuvedení
33	Odborní pracovníci v obchodní sféře a veřejné správě
331	Odborní pracovníci v ekonomických a příbuzných oborech
3311	Zprostředkovatelé finančních transakcí a finanční makléři
33110	Zprostředkovatelé finančních transakcí a finanční makléři
3312	Odborní pracovníci v oblasti peněžnictví
33121	Odborní poradci v peněžnictví
33122	Přepážkoví konzultanti v peněžnictví
33129	Ostatní odborní pracovníci v oblasti peněžnictví

3313 Odborní pracovníci v oblasti účetnictví, ekonomiky a personalistiky

- 33131 Odborní účetní všeobecní
- 33132 Odborní účetní mzdoví
- 33133 Odborní účetní finanční a investiční
- 33134 Odborní plánovači a odborní účetní materiálů
- 33135 Odborní fakturanti
- 33136 Odborní pracovníci financování a úvěrování
- 33137 Odborní pracovníci kalkulací, cen, nákladů a rozpočtů
- 33138 Odborní pracovníci v oblasti personalistiky, ekonomové práce
- 33139 Ostatní odborní pracovníci v oblasti účetnictví a ekonomiky

3314 Odborní pracovníci v oblasti matematiky, statistiky a pojistné matematiky

- 33141 Odborní pracovníci v oblasti matematiky
- 33142 Odborní pracovníci v oblasti statistiky
- 33143 Odborní pracovníci v oblasti pojistné matematiky

3315 Odhadci, zbožiznalci a likvidátoři

- 33151 Odhadci a zbožiznalci
- 33152 Likvidátoři

332 Odborní pracovníci v oblasti pojišťovnictví, obchodní zástupci, nákupčí a obchodní makléři**3321 Odborní pracovníci v oblasti pojišťovnictví**

- 33211 Odborní pojišťovací poradci
- 33212 Přepážkoví konzultanti v pojišťovnách
- 33219 Ostatní odborní pracovníci v oblasti pojišťovnictví

3322 Obchodní zástupci

- 33220 Obchodní zástupci

3323 Nákupčí

- 33230 Nákupčí

3324 Obchodní makléři

- 33240 Obchodní makléři

333 Zprostředkovatelé služeb**3331 Odbytoví a přepravní agenti, celní deklaranti**

- 33311 Odbytoví agenti (odbytáři, prodejci)
- 33312 Agenti dopravy a přepravy
- 33313 Celní deklaranti

3332 Organizátoři konferencí a událostí

- 33320 Organizátoři konferencí a událostí

3333 Odborní pracovníci úřadů práce a pracovních agentur

- 33331 Odborní zprostředkovatelé práce
- 33332 Odborní pracovníci trhu práce
- 33333 Odborní pracovníci evidence a podpory
- 33334 Odborní pracovníci rekvalifikací
- 33335 Odborní pracovníci zahraniční zaměstnanosti
- 33336 Odborní kontroloři služeb zaměstnanosti
- 33337 Odborní profesní poradci služeb zaměstnanosti
- 33339 Ostatní odborní pracovníci úřadů práce a pracovních agentur

- 3334 Realitní makléři**
 - 33340 Realitní makléři
- 3339 Zprostředkovatelé služeb jinde neuvedení**
 - 33391 Pracovníci v oblasti propagace a reklamy
 - 33392 Obchodní referenti
 - 33393 Aukcionáři (dražitelé)
 - 33394 Sportovní agenti
 - 33395 Umělečtí agenti
 - 33396 Kulturní referenti
 - 33397 Reklamační referenti
 - 33399 Ostatní zprostředkovatelé služeb jinde neuvedení

334 Odborní administrativní pracovníci a asistenti

- 3341 Vedoucí v oblasti administrativních agend**
 - 33411 Vedoucí všeobecných administrativních pracovníků
 - 33412 Vedoucí všeobecných sekretářů
 - 33413 Vedoucí pracovníků pro zadávání dat a zpracování textů
 - 33414 Vedoucí pokladníků a přepážkových pracovníků
 - 33415 Vedoucí pracovníků informačních služeb
 - 33416 Vedoucí úředníků pro zpracování číselných údajů
 - 33417 Vedoucí úředníků v logistice
 - 33419 Vedoucí ostatních úředníků
- 3342 Odborní administrativní pracovníci v právní oblasti**
 - 33420 Odborní administrativní pracovníci v právní oblasti
- 3343 Odborní pracovníci v administrativě a správě organizace**
 - 33431 Odborní asistenti v administrativě
 - 33432 Odborní pracovníci hospodářské správy
 - 33433 Odborní pracovníci organizace a řízení
 - 33434 Odborní pracovníci útvaru obrany a ochrany
 - 33435 Odborní pracovníci v oblasti kvality a certifikace systému řízení (ISO)
 - 33436 Odborní pracovníci vnitřních věcí státu a konzulárních služeb
 - 33437 Odborní pracovníci v oblasti správy školství, kultury a zdravotnictví
 - 33438 Odborní pracovníci v oblasti správy průmyslu a dopravy
 - 33439 Ostatní odborní pracovníci v administrativě a správě organizace
- 3344 Odborní administrativní pracovníci v oblasti zdravotnictví**
 - 33440 Odborní administrativní pracovníci v oblasti zdravotnictví

335	Pracovníci veřejné správy v oblasti státních regulací
3351	Pracovníci Celní správy ČR
33511	Vrchní referenti Celní správy ČR
33512	Asistenti Celní správy ČR
33513	Vrchní asistenti Celní správy ČR
33514	Inspektoři Celní správy ČR
33515	Vrchní inspektoři Celní správy ČR
33516	Komisaři Celní správy ČR
33517	Vrchní komisaři Celní správy ČR
33518	Radové Celní správy ČR
33519	Ostatní pracovníci Celní správy ČR
3352	Pracovníci veřejné správy v oblasti daní
33520	Pracovníci veřejné správy v oblasti daní
3353	Pracovníci veřejné správy v oblasti sociálních a jiných dávek
33530	Pracovníci veřejné správy v oblasti sociálních a jiných dávek
3354	Pracovníci veřejné správy vydávající různá povolení
33540	Pracovníci veřejné správy vydávající různá povolení
3355	Policejní inspektoři, komisaři a radové Policie ČR
33551	Inspektoři Policie ČR
33552	Vrchní inspektoři Policie ČR
33553	Komisaři Policie ČR
33554	Vrchní komisaři Policie ČR
33555	Radové Policie ČR
3359	Pracovníci veřejné správy v oblasti státních regulací jinde neuvedení
33590	Pracovníci veřejné správy v oblasti státních regulací jinde neuvedení
34	Odborní pracovníci v oblasti práva, kultury, sportu a v příbuzných oborech
341	Odborní pracovníci v oblasti právní, sociální a církevní
3411	Odborní pracovníci v právní oblasti, bezpečnosti a v příbuzných oborech
34111	Právní asistenti
34112	Soudní vykonavatelé
34113	Odborní bezpečnostní pracovníci
34119	Ostatní odborní pracovníci v právní oblasti a příbuzných oborech
3412	Odborní pracovníci v oblasti sociální práce
34121	Sociální pracovníci v oblasti veřejné správy
34122	Sociální pracovníci v oblasti zdravotnictví (kromě péče o zdravotně postižené)
34123	Sociální pracovníci v oblasti péče o zdravotně postižené
34124	Sociální pracovníci v oblasti péče o seniory (kromě péče o zdravotně postižené)
34125	Sociální pracovníci v oblasti péče o děti a mládež (kromě péče o zdravotně postižené)
34126	Sociální pracovníci v azylových domech, probačních střediscích, nápravných a jiných zařízeních
34127	Sociální pracovníci v oblasti poradenství (včetně pedagogicko-psychologických poraden)
34129	Ostatní odborní pracovníci v oblasti sociální práce
3413	Odborní pracovníci v církevní oblasti a v příbuzných oborech
34130	Odborní pracovníci v církevní oblasti a v příbuzných oborech

342 Odborní pracovníci v oblasti sportu a fitness**3421 Atleti a ostatní profesionální sportovci**

34210 Atleti a ostatní profesionální sportovci

3422 Sportovní trenéři, instruktoři a úředníci sportovních klubů

34221 Sportovní trenéři a instruktoři (kromě na školách)

34222 Sportovní trenéři a instruktoři na školách se sportovním zaměřením

34223 Úředníci sportovních klubů

3423 Instruktoři a programoví vedoucí v rekreačních zařízeních a fitcentrech

34230 Instruktoři a programoví vedoucí v rekreačních zařízeních a fitcentrech

343 Odborní pracovníci v oblasti umění a kultury, šéfkuchaři**3431 Fotografové**

34311 Umělečtí, reklamní fotografové

34312 Fotoreportéři

34313 Techničtí fotografové

34319 Ostatní fotografové

3432 Aranžéři a příbuzní pracovníci

34321 Aranžéři

34322 Bytoví návrháři

34323 Návrháři dekorací, rekvizit, kostýmů

34324 Návrháři (grafici) reklamní, komerční, propagační

34325 Návrháři (modeláři) výstavních modelů

34329 Ostatní pracovníci příbuzní aranžérům

3433 Konzervátoři, restaurátoři a preparátoři a příbuzní pracovníci v galeriích, muzeích a knihovnách

34331 Konzervátoři

34332 Restaurátoři (kromě uměleckých)

34333 Preparátoři

34334 Odborní správci výstav a depozitářů

34339 Ostatní odborní pracovníci v galeriích, muzeích a knihovnách

3434 Šéfkuchaři a šéfcukráři

34341 Šéfkuchaři v jídelnách, menzách

34342 Šéfkuchaři v hotelových restauracích

34343 Šéfkuchaři v pohostinství

34344 Šéfcukráři

34349 Ostatní šéfkuchaři

3435 Ostatní odborní pracovníci v oblasti umění a kultury

34351 Asistenti režie

34352 Asistenti choreografie

34353 Asistenti audiovize

34354 Komparzisté

34355 Kaskadéři

34359 Odborní pracovníci v oblasti umění a kultury jinde neuvedení

35 Technici v oblasti informačních a komunikačních technologií**351 Technici provozu a uživatelské podpory informačních a komunikačních technologií a příbuzní pracovníci****3511 Technici provozu informačních a komunikačních technologií, technici programátoři**

35110 Technici provozu informačních a komunikačních technologií, technici programátoři

3512 Technici uživatelské podpory informačních a komunikačních technologií

35120 Technici uživatelské podpory informačních a komunikačních technologií

3513 Technici počítačových sítí a systémů

35130 Technici počítačových sítí a systémů

3514 Správci webu

35140 Správci webu

352 Technici v oblasti telekomunikací a vysílání**3521 Technici v oblasti vysílání a audiovizuálních záznamů**

35211 Zvukaři a osvětlovači

35212 Technici videozáznamů

35213 Technici audiovize

35214 Technici promítacích zařízení

35219 Ostatní technici v oblasti vysílání a audiovizuálních záznamů

3522 Technici v oblasti telekomunikací a radiokomunikací

35221 Technici ve výzkumu a vývoji v oblasti telekomunikací a radiokomunikací

35222 Technici projektanti, konstruktéři v oblasti telekomunikací a radiokomunikací

35223 Technici technologové v oblasti telekomunikací a radiokomunikací

35224 Technici přípravy a realizace investic, inženýringu v oblasti telekomunikací a radiokomunikací

35225 Technici kontroly kvality, laboranti v oblasti telekomunikací a radiokomunikací

35226 Technici přístrojů, strojů a zařízení v oblasti telekomunikací a radiokomunikací

35227 Technici dispečerů v oblasti telekomunikací a radiokomunikací

35228 Revizní technici, inspektoři v oblasti telekomunikací a radiokomunikací

35229 Ostatní technici v oblasti telekomunikací a radiokomunikací

41 Všeobecní administrativní pracovníci, sekretáři a pracovníci pro zadávání dat a zpracování textů**411 Všeobecní administrativní pracovníci****4110 Všeobecní administrativní pracovníci**

41100 Všeobecní administrativní pracovníci

412 Sekretáři (všeobecní)**4120 Sekretáři (všeobecní)**

41200 Sekretáři (všeobecní)

413 Pracovníci pro zadávání dat a zpracování textů**4131 Pracovníci pro zpracování textů, písaři**

41311 Pracovníci pro zpracování textů

41312 Písaři

4132 Pracovníci pro zadávání dat

41321 Operátoři počítačů pro vkládání dat

41322 Operátoři počítačů pro kontrolu dat

41323 Operátoři počítačů pro třídění a evidenci dat

42**Pracovníci informačních služeb, na přepážkách a v příbuzných oborech****421 Pokladníci ve finančních institucích, bookmakeři, půjčovatelé peněz, inkasisté pohledávek a pracovníci v příbuzných oborech****4211 Pokladníci ve finančních institucích, na poštách a pracovníci v příbuzných oborech**

42111 Pokladníci ve finančních institucích

42112 Pokladníci na poštách

42113 Přepážkoví pracovníci na poštách

42114 Směnárníci

42119 Ostatní pracovníci příbuzní pokladníkům ve finančních institucích

4212 Bookmakeři, krupiéři a pracovníci v příbuzných oborech

42121 Bookmakeři

42122 Úředníci sázkových kanceláří

42123 Krupiéři

42124 Pracovníci heren (kromě krupierů)

4213 Zastavárníci a půjčovatelé peněz

42130 Zastavárníci a půjčovatelé peněz

4214 Inkasisté pohledávek a příbuzní pracovníci

42140 Inkasisté pohledávek a příbuzní pracovníci

422 Pracovníci informačních služeb**4221 Pracovníci cestovního ruchu (kromě průvodců)**

42211 Konzultanti a organizátoři zájezdů

42212 Úředníci cestovních kanceláří a agentur

42219 Ostatní pracovníci cestovního ruchu (kromě průvodců)

- 4222 Pracovníci v zákaznických kontaktních centrech**
42220 Pracovníci v zákaznických kontaktních centrech
- 4223 Operátoři telefonních panelů**
42230 Operátoři telefonních panelů
- 4224 Recepční v hotelích a dalších ubytovacích zařízeních**
42240 Recepční v hotelích a dalších ubytovacích zařízeních
- 4225 Pracovníci v informačních kancelářích**
42250 Pracovníci v informačních kancelářích
- 4226 Recepční (kromě recepčních v hotelích a dalších ubytovacích zařízeních)**
42260 Recepční (kromě recepčních v hotelích a dalších ubytovacích zařízeních)
- 4227 Tazatelé průzkumů**
42270 Tazatelé průzkumů
- 4229 Pracovníci informačních služeb jinde neuvedení**
42290 Pracovníci informačních služeb jinde neuvedení

43 Úředníci pro zpracování číselných údajů a v logistice

431 Úředníci pro zpracování číselných údajů

- 4311 Úředníci v oblasti účetnictví**
43111 Účetní všeobecní
43112 Účetní finanční a investiční
43113 Účetní materiálův
43114 Pracovníci kalkulací, cen a nákladů
43115 Fakturanti
43119 Ostatní úředníci v oblasti účetnictví
- 4312 Úředníci v oblasti statistiky, finančnictví a pojišťovnictví**
43121 Úředníci v oblasti statistiky
43122 Úředníci v oblasti financí
43123 Úředníci v oblasti daní
43124 Úředníci v oblasti peněžnictví
43125 Úředníci v oblasti pojišťovnictví
43129 Ostatní úředníci v oblasti finančnictví
- 4313 Mzdoví účetní**
43130 Mzdoví účetní

432 Úředníci v logistice

- 4321 Úředníci ve skladech**
43210 Úředníci ve skladech
- 4322 Úředníci ve výrobě**
43220 Úředníci ve výrobě
- 4323 Pracovníci v dopravě a přepravě**
43231 Mistři v dopravě
43232 Dopravní dispečeri
43233 Provozní technici v dopravě
43234 Operátoři dopravy a přepravy, vozoví disponenti
43235 Výpravčí
43236 Dozorčí přepravy a depa
43237 Komandující
43238 Nádražní
43239 Ostatní pracovníci v dopravě a přepravě

44	Ostatní úředníci
441	Ostatní úředníci
4411	Knihovníci
	44110 Knihovníci
4412	Pracovníci poštovního provozu (kromě úředníků na přepážkách)
	44121 Pracovníci vnitřní poštovní služby
	44122 Kontroloři poštovního provozu
	44123 Pracovníci poštovní přepravy
	44124 Třídiči poštovních zásilek
	44125 Doručovatelé listovních poštovních zásilek
	44126 Motorizovaní doručovatelé poštovních zásilek
	44129 Ostatní pracovníci poštovního provozu (kromě úředníků na přepážkách)
4413	Korektoři, kódovači a příbuzní pracovníci
	44130 Korektoři, kódovači a příbuzní pracovníci
4415	Pracovníci evidence dat a archivů
	44150 Pracovníci evidence dat a archivů
4416	Personální referenti
	44160 Personální referenti
4419	Úředníci jinde neuvedení
	44191 Úředníci všeobecné správy vnitřních věcí státu
	44192 Úředníci zahraničních vztahů
	44193 Úředníci v oblasti správy školství, kultury a zdravotnictví
	44194 Úředníci v oblasti správy průmyslu a dopravy
	44199 Ostatní úředníci jinde neuvedení

51 Pracovníci v oblasti osobních služeb**511 Obslužní pracovníci, průvodčí v osobní dopravě a průvodci v cestovním ruchu****5111 Stevardi a jiní obslužní pracovníci v dopravě**

51111 Stevardi a letušky

51112 Obslužní pracovníci v dopravě (kromě stevardů a letušek)

5112 Průvodčí a příbuzní pracovníci v osobní dopravě

51121 Vlakovodoucí v osobní dopravě

51122 Průvodčí vlaků v osobní dopravě

51123 Revizoři v osobní dopravě

51129 Ostatní průvodčí a příbuzní pracovníci v osobní dopravě

5113 Průvodci, delegáti v cestovním ruchu

51131 Průvodci a delegáti v cestovním ruchu

51132 Průvodci v kulturních zařízeních

51133 Horští průvodci

51139 Ostatní průvodci

512 Kuchaři (kromě šéfkuchařů), pomocní kuchaři**5120 Kuchaři (kromě šéfkuchařů), pomocní kuchaři**

51201 Kuchaři (kromě šéfkuchařů)

51202 Kuchaři speciálních diet

51203 Pomocní kuchaři

513 Číšníci, servírky a barmani**5131 Číšníci a servírky**

51310 Číšníci a servírky

5132 Barmani

51320 Barmani

514 Kadeřníci, kosmetici a pracovníci v příbuzných oborech**5141 Kadeřníci**

51410 Kadeřníci

5142 Kosmetici a pracovníci v příbuzných oborech

51421 Kosmetici a maskéři

51422 Manikéři a pedikéři

51423 Maséři (kromě odborných masérů ve zdravotnictví)

51429 Ostatní pracovníci v oborech příbuzných kosmetice

515 Provozní pracovníci**5151 Vedoucí provozu stravovacích, ubytovacích a dalších zařízení**

51511 Vedoucí provozu školních jídelen a menz

51512 Vedoucí provozu v ubytování, stravování a pohostinství (kromě školních jídelen a menz)

51513 Vedoucí provozu sportovních zařízení

51519 Vedoucí provozu v ostatních zařízeních

5152 Hospodyně v domácnostech a provozovatelé malých penzionů

51521 Hospodyně v domácnostech

51522 Provozovatelé malých penzionů

5153 Správci objektů

51530 Správci objektů

516 Ostatní pracovníci v oblasti osobních služeb**5161 Astrologové, jasnovidci a pracovníci v příbuzných oborech**

51610 Astrologové, jasnovidci a pracovníci v příbuzných oborech

5162 Osobní sluhové a příbuzní pracovníci

51620 Osobní sluhové a příbuzní pracovníci

5163 Pracovníci v pohřebnictví

51630 Pracovníci v pohřebnictví

5164 Chovatelé a ošetřovatelé zvířat v zařízeních určených pro chov a příbuzní pracovníci

51641 Chovatelé a ošetřovatelé zvířat v zoo

51642 Chovatelé a ošetřovatelé laboratorních zvířat

51643 Chovatelé a ošetřovatelé služebních zvířat

51644 Instruktoři výcviku služebních zvířat

51645 Cvičitelé zvířat jiných než služebních

51649 Ostatní chovatelé a ošetřovatelé zvířat v zařízeních určených pro chov a příbuzní pracovníci

5165 Instruktoři autoškoly

51650 Instruktoři autoškoly

5169 Pracovníci v oblasti osobních služeb jinde neuvedení

51690 Pracovníci v oblasti osobních služeb jinde neuvedení

52 Pracovníci v oblasti prodeje**521 Stánková a pouliční prodavači potravin****5211 Stánková prodavači potravin (kromě rychlého občerstvení)**

52110 Stánková prodavači potravin (kromě rychlého občerstvení)

5212 Pouliční prodavači rychlého občerstvení

52120 Pouliční prodavači rychlého občerstvení

522 Provozovatelé maloobchodních a velkoobchodních prodejen, prodavači a příbuzní pracovníci v prodejnách**5221 Provozovatelé maloobchodních a velkoobchodních prodejen**

52210 Provozovatelé maloobchodních a velkoobchodních prodejen

5222 Vedoucí pracovních týmů v prodejnách

52220 Vedoucí pracovních týmů v prodejnách

5223 Prodavači v prodejnách

52231 Prodavači smíšeného zboží

52232 Prodavači potravinářského zboží

52233 Prodavači drobného zboží, klenotů, nábytku a bytových doplňků

52234 Prodavači drogistického zboží, kosmetiky

52235 Prodavači textilu, obuvi a kožené galanterie

52236 Prodavači elektrotechniky, elektroniky a domácích potřeb

52237 Prodavači stavebnin a příbuzného materiálu

52238 Prodavači sportovních potřeb

52239 Prodavači ostatního zboží v prodejnách

523	Pokladníci a prodavači vstupenek a jízdenek
5230	Pokladníci a prodavači vstupenek a jízdenek
52301	Hlavní pokladníci v organizacích, prodejnách a různých zařízeních
52302	Pokladníci v organizacích
52303	Pokladníci v prodejnách
52304	Pokladníci a prodavači vstupenek v kulturních zařízeních
52305	Pokladníci a prodavači jízdenek v osobní dopravě
52309	Ostatní pokladníci a prodavači vstupenek a jízdenek
524	Ostatní pracovníci v oblasti prodeje
5241	Modelky a manekýni
52410	Modelky a manekýni
5242	Předváděči zboží
52420	Předváděči zboží
5243	Podomní prodejci
52430	Podomní prodejci
5244	Prodejci po telefonu
52440	Prodejci po telefonu
5245	Obsluha čerpacích stanic a mycích linek dopravních prostředků
52450	Obsluha čerpacích stanic a mycích linek dopravních prostředků
5246	Obsluha v zařízeních rychlého občerstvení
52460	Obsluha v zařízeních rychlého občerstvení
5249	Pracovníci v půjčovnách a ostatní pracovníci v oblasti prodeje jinde neuvedení
52491	Pracovníci v půjčovnách
52499	Pracovníci v oblasti prodeje jinde neuvedení
53	Pracovníci osobní péče v oblasti vzdělávání, zdravotnictví a v příbuzných oblastech
531	Pracovníci péče o děti, asistenti pedagogů
5311	Pracovníci péče o děti v mimoškolních zařízeních a domácnostech
53111	Zdravotničtí pracovníci péče o děti v mimoškolních zařízeních
53112	Pracovníci péče o děti v domácnostech
53119	Ostatní pracovníci péče o děti v mimoškolních zařízeních
5312	Asistenti pedagogů
53121	Asistenti učitelů
53122	Asistenti vychovatelů
53123	Asistenti pedagogů v poradenských zařízeních
532	Pracovníci osobní péče ve zdravotní a sociální oblasti
5321	Ošetřovatelé a pracovníci v sociálních službách v oblasti pobytové péče
53211	Ošetřovatelé v oblasti pobytové péče
53212	Pracovníci přímé obslužné péče v oblasti pobytové péče
53219	Ostatní pracovníci v sociálních službách v oblasti pobytové péče

- 5322 Ošetřovatelé a příbuzní pracovníci v sociálních službách v oblasti ambulantních a terénních služeb a domácí péče**
- 53221 Ošetřovatelé v oblasti ambulantních a terénních služeb a domácí péče
 - 53222 Pracovníci přímé obslužné péče v oblasti ambulantních a terénních služeb a domácí péče
 - 53229 Ostatní pracovníci v sociálních službách v oblasti ambulantních a terénních služeb a domácí péče
- 5329 Pracovníci osobní péče ve zdravotní a sociální oblasti jinde neuvedení**
- 53291 Laboratorní pracovníci
 - 53292 Dezinfektoři
 - 53293 Autoptičtí laboranti
 - 53294 Zubní instrumentáři
 - 53295 Sanitáři
 - 53296 Řidiči vozidel zdravotnické záchranné služby
 - 53299 Ostatní pracovníci osobní péče ve zdravotní a sociální oblasti jinde neuvedení

54 Pracovníci v oblasti ochrany a ostrahy

541 Pracovníci v oblasti ochrany a ostrahy

- 5411 Příslušníci Hasičského záchranného sboru ČR a hasiči ostatních jednotek požární ochrany**
- 54111 Příslušníci v jednotkách požární ochrany HZS ČR
 - 54112 Příslušníci operačních středisek HZS ČR
 - 54113 Zaměstnanci ve vojenských hasičských jednotkách
 - 54114 Hasiči podnikových sborů
 - 54115 Hasiči dobrovolných sborů obcí
 - 54116 Hasiči dobrovolných sborů podniků
 - 54119 Ostatní příslušníci HZS ČR
- 5412 Policisté**
- 54121 Referenti Policie ČR
 - 54122 Vrchní referenti Policie ČR
 - 54123 Asistenti Policie ČR
 - 54124 Vrchní asistenti Policie ČR
 - 54125 Strážníci
- 5413 Pracovníci vězeňské služby**
- 54131 Referenti a vrchní referenti Vězeňské služby ČR
 - 54132 Asistenti Vězeňské služby ČR
 - 54133 Vrchní asistenti Vězeňské služby ČR
 - 54134 Inspektoři Vězeňské služby ČR
 - 54135 Vrchní inspektoři Vězeňské služby ČR
 - 54136 Komisaři Vězeňské služby ČR
 - 54137 Vrchní komisaři Vězeňské služby ČR
 - 54138 Radové Vězeňské služby ČR
 - 54139 Ostatní pracovníci vězeňské služby
- 5414 Pracovníci ostrahy a bezpečnostních agentur**
- 54141 Vrátní
 - 54142 Pracovníci ostrahy, strážní
 - 54143 Osobní, tělesní strážci
 - 54144 Operátoři bezpečnostních služeb
 - 54149 Ostatní pracovníci ostrahy a bezpečnostních agentur

5419 Pracovníci v oblasti ochrany a ostrahy jinde neuvedení

- 54191 Plavčíci, strážci pláží
- 54192 Pracovníci horské záchranné služby
- 54193 Vodní záchranáři
- 54194 Strážci přírody
- 54199 Ostatní pracovníci v oblasti ochrany a ostrahy

61 Kvalifikovaní pracovníci v zemědělství

611 Zahradníci a pěstitelé

6111 Pěstitelé zemědělských plodin

61110 Pěstitelé zemědělských plodin

6112 Ovocnáři, vinaři, chmelaři a ostatní pěstitelé plodů rostoucích na stromech a keřích

61120 Ovocnáři, vinaři, chmelaři a ostatní pěstitelé plodů rostoucích na stromech a keřích

6113 Zahradníci a pěstitelé v zahradnických školkách

61131 Zahradníci pro pěstování zahradních rostlin

61132 Zahradníci krajináři

61133 Zahradníci floristé a květináři

61134 Zahradníci sadovníci a školkaři

61135 Zahradníci zelináři

61136 Zahradníci travnatých ploch, greenkeepeři

61139 Ostatní zahradníci a pěstitelé v zahradnických školkách

6114 Pěstitelé smíšených plodin

61140 Pěstitelé smíšených plodin

612 Chovatelé zvířat pro trh

6121 Chovatelé hospodářských zvířat (kromě drůbeže)

61211 Chovatelé a ošetřovatelé koní

61212 Chovatelé a ošetřovatelé prasat

61213 Chovatelé a ošetřovatelé skotu, koz a ovcí

61214 Chovatelé a ošetřovatelé kožešinových zvířat

61219 Chovatelé ostatních hospodářských zvířat (kromě drůbeže)

6122 Chovatelé drůbeže

61220 Chovatelé drůbeže

6123 Včelaři a chovatelé bource morušového

61230 Včelaři a chovatelé bource morušového

6129 Chovatelé zvířat jinde neuvedení

61290 Chovatelé zvířat jinde neuvedení

613 Pěstitelé a chovatelé ve smíšeném hospodářství

6130 Pěstitelé a chovatelé ve smíšeném hospodářství

61300 Pěstitelé a chovatelé ve smíšeném hospodářství

62 Kvalifikovaní pracovníci v lesnictví, rybářství a myslivosti

621 Kvalifikovaní pracovníci v lesnictví a příbuzných oblastech

6210 Kvalifikovaní pracovníci v lesnictví a příbuzných oblastech

62101 Kvalifikovaní pracovníci pro pěstění a ošetřování lesa

62102 Kvalifikovaní pracovníci pro těžbu dřeva

62109 Ostatní kvalifikovaní pracovníci v lesnictví a příbuzných oblastech

622 Kvalifikovaní pracovníci v rybářství a myslivosti

- 6221 Kvalifikovaní pracovníci v oblasti akvakultury**
62210 Kvalifikovaní pracovníci v oblasti akvakultury
- 6222 Rybáři ve vnitrozemských a pobřežních vodách**
62220 Rybáři ve vnitrozemských a pobřežních vodách
- 6223 Rybáři na moři**
62230 Rybáři na moři
- 6224 Kvalifikovaní pracovníci v oblasti myslivosti**
62240 Kvalifikovaní pracovníci v oblasti myslivosti

63 Farmáři, rybáři, lovci a sběrači samozásobitelé**631 Farmáři samozásobitelé v rostlinné výrobě**

- 6310 Farmáři samozásobitelé v rostlinné výrobě**
63100 Farmáři samozásobitelé v rostlinné výrobě

632 Farmáři samozásobitelé v živočišné výrobě

- 6320 Farmáři samozásobitelé v živočišné výrobě**
63200 Farmáři samozásobitelé v živočišné výrobě

633 Farmáři samozásobitelé ve smíšeném hospodářství

- 6330 Farmáři samozásobitelé ve smíšeném hospodářství**
63300 Farmáři samozásobitelé ve smíšeném hospodářství

634 Rybáři, lovci a sběrači samozásobitelé

- 6340 Rybáři, lovci a sběrači samozásobitelé**
63400 Rybáři, lovci a sběrači samozásobitelé

71 Řemeslníci a kvalifikovaní pracovníci na stavbách (kromě elektrikářů)**711 Řemeslníci a kvalifikovaní pracovníci hlavní stavební výroby****7111 Pracovníci montovaných staveb**

71110 Pracovníci montovaných staveb

7112 Zedníci, kamnáři, dlaždiči a montéři suchých staveb

71121 Zedníci (kromě zedníků ohnivzdorného zdiva)

71122 Kamnáři, zedníci ohnivzdorného zdiva

71123 Dlaždiči

71124 Montéři suchých staveb

7113 Kameníci, řezači a brusiči kamene

71130 Kameníci, řezači a brusiči kamene

7114 Betonáři, železobetonáři a příbuzní pracovníci

71140 Betonáři, železobetonáři a příbuzní pracovníci

7115 Tesaři a stavební truhláři

71151 Tesaři

71152 Stavební truhláři

7119 Ostatní řemeslníci a kvalifikovaní pracovníci hlavní stavební výroby

71191 Stavební údržbáři budov

71192 Kvalifikovaní pracovníci demoličních prací

71193 Lešenáři

71194 Stavební montéři (kromě montérů suchých staveb)

71195 Kvalifikovaní stavební dělníci hlavní stavební výroby

71199 Ostatní řemeslníci a kvalifikovaní pracovníci hlavní stavební výroby jinde neuvedení

712 Řemeslníci a kvalifikovaní pracovníci při dokončování staveb**7121 Pokrývači**

71210 Pokrývači

7122 Podlaháři a obkladači

71221 Podlaháři (kromě parketářů)

71222 Parketáři

71223 Obkladači

7123 Štukatéři a omítkáři

71231 Štukatéři

71232 Omítkáři

7124 Izolatéři

71240 Izolatéři

7125 Sklenáři

71250 Sklenáři

- 7126 Instalatéři, potrubáři, stavební zámečníci a stavební klempíři**
71261 Stavební instalatéři
71262 Instalatéři plynovodů
71263 Instalatéři vodovodů
71264 Instalatéři ústředního topení
71265 Potrubáři
71266 Stavební zámečníci
71267 Stavební klempíři
- 7127 Mechanici klimatizací a chladicích zařízení**
71270 Mechanici klimatizací a chladicích zařízení

713 Malíři a příbuzní pracovníci, pracovníci povrchového čištění budov

- 7131 Malíři (včetně stavebních lakýrníků a natěračů), tapetáři**
71311 Malíři interiérů
71312 Stavební lakýrníci a natěrači
71313 Tapetáři
- 7132 Lakýrníci a natěrači (kromě stavebních)**
71321 Lakýrníci automobilů a jiných vozidel
71322 Lakýrníci a natěrači kovů, kovových výrobků
71323 Lakýrníci a natěrači dřevěných výrobků
71324 Lakýrníci a natěrači plastových výrobků
71329 Ostatní lakýrníci a natěrači (kromě stavebních)
- 7133 Pracovníci povrchového čištění budov, kominíci**
71331 Čističi vnějších pláště budov
71332 Kominíci
71339 Ostatní pracovníci povrchového čištění budov

72 Kovodělníci, strojírenští dělníci a pracovníci v příbuzných oborech

721 Slévači, svářeči a příbuzní pracovníci

- 7211 Modeláři, formíři, jádraři a slévači ve slévárnách**
72111 Modeláři slévárenští
72112 Formíři a jádraři ve slévárnách
72113 Slévači
- 7212 Svářeči, řezači plamenem a páječi**
72121 Svářeči
72122 Řezači plamenem
72123 Páječi
- 7213 Pracovníci na zpracování plechu**
72131 Klempíři (kromě stavebních)
72132 Karosáři a autoklempíři
72133 Montéři kotláři (včetně opravářů)
72139 Ostatní pracovníci na zpracování plechu
- 7214 Montéři kovových konstrukcí**
72140 Montéři kovových konstrukcí
- 7215 Montéři lan a zdvihacích zařízení**
72150 Montéři lan a zdvihacích zařízení

722	Kováři, nástrojaři a příbuzní pracovníci
7221	Kováři
72210	Kováři
7222	Nástrojaři a příbuzní pracovníci
72221	Nástrojaři
72222	Zámečníci strojů
72223	Provozní zámečníci, údržbáři
72224	Strojírenští kovodělníci
72225	Rytci kovů
72226	Puškaři
72229	Ostatní pracovníci příbuzní nástrojařům
7223	Seřizovači a obsluha obráběcích strojů (kromě dřevoobráběcích)
72231	Seřizovači a obsluha konvenčních soustruhů
72232	Seřizovači a obsluha konvenčních fréz
72233	Seřizovači a obsluha konvenčních strojů na broušení
72234	Seřizovači a obsluha konvenčních strojů na vrtání
72235	Seřizovači a obsluha konvenčních strojů na hoblování
72236	Seřizovači a obsluha konvenčních strojů na řezání
72237	Seřizovači a obsluha číslicově řízených strojů
72239	Seřizovači a obsluha ostatních obráběcích strojů (kromě dřevoobráběcích)
7224	Brusiči, leštiči a ostříči nástrojů a kovů
72241	Brusiči nástrojů a kovů
72242	Leštiči nástrojů a kovů
72243	Ostříči nástrojů a kovů
723	Mechanici a opraváři strojů a zařízení (kromě elektrických)
7231	Mechanici a opraváři motorových vozidel
72311	Mechanici a opraváři osobních automobilů
72312	Mechanici a opraváři nákladních automobilů
72313	Mechanici a opraváři autobusů a trolejbusů
72314	Mechanici a opraváři motorek
72319	Mechanici a opraváři ostatních motorových vozidel
7232	Mechanici a opraváři leteckých motorů a zařízení
72320	Mechanici a opraváři leteckých motorů a zařízení
7233	Mechanici a opraváři zemědělských, průmyslových a jiných strojů a zařízení
72331	Mechanici a opraváři lodních motorů, trupů a zařízení
72332	Mechanici a opraváři kolejových vozidel
72333	Mechanici a opraváři obráběcích strojů
72334	Mechanici a opraváři zemědělských strojů a zařízení
72335	Mechanici a opraváři průmyslových strojů a zařízení
72336	Mechanici a opraváři těžebních, stavebních a zemních strojů a zařízení
72337	Mechanici a opraváři mechanických částí energetických zařízení a elektropřístrojů
72339	Mechanici a opraváři ostatních strojů a zařízení (kromě přesných strojů)
7234	Mechanici a opraváři jízdních kol a příbuzní pracovníci
72340	Mechanici a opraváři jízdních kol a příbuzní pracovníci

73 Pracovníci v oblasti uměleckých a tradičních řemesel a polygrafie

731 Pracovníci v oblasti uměleckých a tradičních řemesel

- 7311 Výrobci, mechanici a opraváři přesných přístrojů a zařízení**
 - 73111 Výrobci, mechanici a opraváři hodin
 - 73112 Výrobci, mechanici a opraváři měřicích a regulačních zařízení (kromě elektro)
 - 73113 Výrobci, mechanici a opraváři optických a fotografických přístrojů
 - 73119 Výrobci, mechanici a opraváři ostatních přesných přístrojů a zařízení
- 7312 Výrobci a opraváři hudebních nástrojů, ladiči**
 - 73121 Výrobci a opraváři hudebních nástrojů
 - 73122 Ladiči hudebních nástrojů
- 7313 Klenotníci, zlatníci a šperkaři**
 - 73130 Klenotníci, zlatníci a šperkaři
- 7314 Keramici a pracovníci v příbuzných oborech**
 - 73141 Umělečtí keramici
 - 73142 Keramici (kromě uměleckých)
 - 73149 Ostatní řemeslní pracovníci v keramice
- 7315 Skláři, brusíči skla, výrobci bižuterie a skleněných ozdob**
 - 73151 Umělečtí skláři a umělečtí sklenáři
 - 73152 Skláři dutého, lisovaného a technického skla
 - 73153 Brusíči skla
 - 73154 Výrobci bižuterie
 - 73155 Výrobci skleněných ozdob
- 7316 Malíři, rytci a příbuzní pracovníci pro zdobení skla, keramiky, kovu, dřeva a jiných materiálů**
 - 73161 Malíři skla a keramiky
 - 73162 Rytci a leptaři skla
 - 73163 Umělečtí rytci a leptaři
 - 73169 Ostatní pracovníci pro zdobení skla, keramiky, kovu, dřeva a jiných materiálů
- 7317 Tradiční zpracovatelé dřeva, proutí a příbuzných materiálů**
 - 73171 Řezbáři, kartáčníci a pracovníci v příbuzných oborech
 - 73172 Umělečtí truhláři a řezbáři
 - 73173 Umělečtí zpracovatelé proutí
 - 73179 Ostatní tradiční zpracovatelé dřeva, proutí a příbuzných materiálů
- 7318 Tradiční zpracovatelé textilu, kůží a příbuzných materiálů**
 - 73180 Tradiční zpracovatelé textilu, kůží a příbuzných materiálů
- 7319 Pracovníci v oblasti uměleckých a tradičních řemesel jinde neuvedení**
 - 73191 Pracovníci zhotovující umělecké výrobky z kovů
 - 73192 Umělečtí štukatéři, kašéři a pracovníci v příbuzných oborech
 - 73193 Umělečtí kameníci
 - 73199 Ostatní pracovníci v oblasti uměleckých a tradičních řemesel

732	Pracovníci polygrafie
7321	Pracovníci přípravy tisku
73210	Pracovníci přípravy tisku
7322	Tiskaři
73220	Tiskaři
7323	Pracovníci konečné úpravy tisku a vazači knih
73230	Pracovníci konečné úpravy tisku a vazači knih
74	Pracovníci v oboru elektroniky a elektrotechniky
741	Montéři, mechanici a opraváři elektrických zařízení
7411	Stavební a provozní elektrikáři
74110	Stavební a provozní elektrikáři
7412	Elektromechanici
74121	Elektromechanici elektrických zařízení (kromě zařízení v dopravních prostředcích)
74122	Elektromechanici elektrických zařízení v dopravních prostředcích
74123	Provozní elektromechanici
7413	Montéři a opraváři elektrických vedení
74131	Montéři a opraváři silnoproudých elektrických vedení
74132	Montéři a opraváři slaboproudých elektrických vedení
742	Mechanici a opraváři elektronických přístrojů a komunikačních technologií
7421	Mechanici a opraváři elektronických přístrojů
74210	Mechanici a opraváři elektronických přístrojů
7422	Mechanici a opraváři informačních a komunikačních technologií
74220	Mechanici a opraváři informačních a komunikačních technologií
75	Zpracovatelé potravin, dřeva, textilu a pracovníci v příbuzných oborech
751	Výrobci a zpracovatelé potravin a příbuzní pracovníci
7511	Zpracovatelé masa, ryb a příbuzní pracovníci
75111	Řezníci a uzenáři
75112	Porážecí zvířat, bourači masa
75119	Ostatní zpracovatelé masa, ryb a příbuzní pracovníci
7512	Pekaři, cukráři (kromě šéfcukrářů) a výrobci cukrovinek
75121	Pekaři
75122	Cukráři (kromě šéfcukrářů)
75123	Výrobci cukrovinek
7513	Výrobci mléčných produktů
75131	Mlékaři
75132	Výrobci sýrů
75139	Ostatní výrobci mléčných produktů
7514	Zpracovatelé ovoce, zeleniny a příbuzných produktů
75140	Zpracovatelé ovoce, zeleniny a příbuzných produktů
7515	Ochutnávači, degustátoři a kontroloři kvality potravin a nápojů a příbuzní pracovníci
75151	Ochutnávači, degustátoři
75152	Kontroloři kvality potravin a nápojů, laboranti
75153	Sládcí a sladovníci
75154	Vinaři

7516 Zpracovatelé tabáku a výrobci tabákových výrobků

75160 Zpracovatelé tabáku a výrobci tabákových výrobků

752 Zpracovatelé dřeva, truhláři (kromě stavebních) a příbuzní pracovníci**7521 Obsluha pil a jiných zařízení na prvotní zpracování dřeva**

75210 Obsluha pil a jiných zařízení na prvotní zpracování dřeva

7522 Truhláři (kromě stavebních) a pracovníci v příbuzných oborech

75220 Truhláři (kromě stavebních) a pracovníci v příbuzných oborech

7523 Seřizovači a obsluha dřevoobráběcích strojů na výrobu dřevěných výrobků

75231 Seřizovači a obsluha konvenčních dřevoobráběcích strojů na výrobu dřevěných výrobků

75232 Seřizovači a obsluha číslicově řízených dřevoobráběcích strojů na výrobu dřevěných výrobků

753 Výrobci oděvů, výrobků z kůží a kožešin a pracovníci v příbuzných oborech**7531 Krejčí, kožešníci a kloboučníci**

75311 Krejčí

75312 Kožešníci

75313 Kloboučníci

7532 Modeláři oděvů, střihači a příbuzní pracovníci

75321 Modeláři oděvů

75322 Modeláři technické konfekce

75323 Střihači textilu, kůží a podobných materiálů

75329 Ostatní pracovníci příbuzní modelářům oděvů a střihačům

7533 Švadleny, šičky, vyšíváči a pracovníci v příbuzných oborech

75330 Švadleny, šičky, vyšíváči a pracovníci v příbuzných oborech

7534 Čalouníci a příbuzní pracovníci

75341 Čalouníci nábytku

75342 Čalouníci dopravních prostředků

75343 Výrobci matrací

75349 Ostatní čalouníci a příbuzní pracovníci

7535 Zpracovatelé kůže, koželuhové a kožišníci

75350 Zpracovatelé kůže, koželuhové a kožišníci

7536 Obuvníci a příbuzní pracovníci

75361 Výrobci a opraváři obuvi

75362 Výrobci a opraváři kožené galanterie (kromě sedlářů)

75363 Sedláři

75369 Ostatní pracovníci v oborech příbuzných obuvnictví

754	Ostatní řemeslní pracovníci a pracovníci v dalších oborech
7541	Potápěči
75410	Potápěči
7542	Střelmistři
75420	Střelmistři
7543	Kvalitáři a testovači výrobků, laboranti (kromě potravin a nápojů)
75430	Kvalitáři a testovači výrobků, laboranti (kromě potravin a nápojů)
7544	Hubitelé škůdců
75440	Hubitelé škůdců
7549	Řemeslní pracovníci a pracovníci v dalších oborech jinde neuvedení
75491	Báňští záchranáři a mechanici báňské záchranné služby
75492	Modeláři a formíři (kromě modelářů a formířů ve slévárenství)
75499	Ostatní řemeslní pracovníci a pracovníci v dalších oborech jinde neuvedení

81	Obsluha stacionárních strojů a zařízení
811	Obsluha zařízení na těžbu a zpracování nerostných surovin
8111	Obsluha důlních zařízení (včetně horníků)
81111	Horníci v uhelných dolech (převážně ruční)
81112	Horníci v rudných dolech (převážně ruční)
81113	Horníci v dolech jiných než uhelných a rudných, kamenolamači (převážně ruční)
81114	Horníci hlubinné těžby strojní
81115	Horníci povrchové těžby strojní
81116	Obsluha razicích strojů, štítů, strojníci tuneláři
81117	Obsluha důlních vrtacích strojů a rypadel
81118	Strojníci báňských zařízení
81119	Obsluha ostatních důlních zařízení
8112	Obsluha zařízení na úpravu rudných a nerudných surovin
81121	Obsluha zařízení na úpravu rudných surovin
81122	Obsluha zařízení na úpravu nerudných surovin
8113	Vrtači a příbuzní pracovníci
81131	Vrtači při ropných nebo plynových vrtech
81132	Vrtači při stavebních činnostech
81133	Vrtači při geologických a hydrologických průzkumech
81139	Ostatní vrtači a příbuzní pracovníci
8114	Obsluha strojů na výrobu výrobků z cementu, kamene a ostatních nerostů
81141	Obsluha strojů na výrobu stavebních hmot
81142	Obsluha strojů na výrobu výrobků z kamene
81149	Obsluha strojů na výrobu ostatních výrobků z nerostů
812	Obsluha zařízení na zpracování a povrchovou úpravu kovů a jiných materiálů
8121	Obsluha zařízení na zpracování kovů
81211	Obsluha zařízení na hutní zpracování kovů (obsluha pecí a konvertorů)
81212	Obsluha zařízení ve slévárství (taviči, slévači)
81213	Obsluha zařízení na tepelné zpracování kovů
81214	Obsluha zařízení na tažení a protlačování kovů
81215	Obsluha zařízení na tváření kovů ve válcovnách
81216	Obsluha kovací lisů a bucharů
81219	Obsluha ostatních zařízení na zpracování kovů
8122	Obsluha lakovacích a jiných zařízení na povrchovou úpravu kovů a jiných materiálů
81221	Obsluha lakovacích zařízení na povrchovou úpravu kovů a jiných materiálů
81222	Obsluha zařízení (kromě lakovacích) na povrchovou úpravu kovů a jiných materiálů
813	Obsluha strojů a zařízení pro chemickou výrobu a na výrobu fotografických materiálů
8131	Obsluha strojů a zařízení pro chemickou výrobu
81311	Obsluha strojů a zařízení pro zpracování chemikálií drcením, mícháním, teplem, filtrováním a destilací
81312	Obsluha strojů a zařízení pro zpracování ropy a zemního plynu
81313	Obsluha strojů a zařízení pro farmaceutickou výrobu
81314	Obsluha strojů a zařízení na výrobu kosmetických, toaletních a čisticích výrobků
81315	Obsluha strojů a zařízení na zpracování radioaktivního a jiného nebezpečného materiálu
81316	Obsluha strojů a zařízení na výrobu koksu
81317	Obsluha strojů a zařízení na výrobu střeliva a výbušnin
81319	Obsluha ostatních strojů a zařízení pro chemickou výrobu

8132 Obsluha strojů a zařízení na výrobu a zpracování fotografických materiálů

81321 Obsluha strojů a zařízení na výrobu fotografických materiálů

81322 Obsluha strojů a zařízení na zpracování fotografických materiálů

814 Obsluha strojů na výrobu a zpracování výrobků z pryže, plastu a papíru

8141 Obsluha strojů na výrobu a zpracování výrobků z pryže

81410 Obsluha strojů na výrobu a zpracování výrobků z pryže

8142 Obsluha strojů na výrobu a zpracování výrobků z plastu

81420 Obsluha strojů na výrobu a zpracování výrobků z plastu

8143 Obsluha strojů na výrobu a zpracování výrobků z papíru

81430 Obsluha strojů na výrobu a zpracování výrobků z papíru

815 Obsluha strojů na výrobu a úpravu textilních, kožených a kožešinových výrobků

8151 Obsluha strojů na úpravu vláken, dopřádání a navíjení přize a nití

81510 Obsluha strojů na úpravu vláken, dopřádání a navíjení přize a nití

8152 Obsluha tkacích a pletacích strojů

81521 Obsluha tkacích strojů

81522 Obsluha pletacích strojů

8153 Obsluha šicích a vyšívacích strojů

81530 Obsluha šicích a vyšívacích strojů

8154 Obsluha strojů na bělení, barvení, čištění a další úpravu tkanin

81540 Obsluha strojů na bělení, barvení, čištění a další úpravu tkanin

8155 Obsluha strojů na úpravu kůží a kožešin

81550 Obsluha strojů na úpravu kůží a kožešin

8156 Obsluha strojů na výrobu obuvi a příbuzných výrobků

81561 Obsluha strojů na výrobu obuvi

81562 Obsluha strojů na výrobu kožené galanterie

81569 Obsluha ostatních strojů v oborech příbuzných obuvnictví

8157 Obsluha strojů v prádelnách a čistírnách

81570 Obsluha strojů v prádelnách a čistírnách

8159 Obsluha strojů na výrobu a úpravu textilních, kožených a kožešinových výrobků jinde neuvedená

81591 Obsluha strojů na výrobu textilní galanterie

81592 Obsluha strojů na výrobu klobouků (včetně obsluhy strojů na výrobu forem na klobouky)

81599 Obsluha ostatních strojů na výrobu a úpravu textilních, kožených a kožešinových výrobků jinde neuvedená

816	Obsluha strojů na výrobu potravin a příbuzných výrobků
8160	Obsluha strojů na výrobu potravin a příbuzných výrobků
81601	Obsluha strojů na zpracování a konzervování masa a ryb
81602	Obsluha strojů na výrobu pečiva, čokolády a cukrovinek
81603	Obsluha strojů na výrobu mléčných výrobků
81604	Obsluha strojů na zpracování ovoce, zeleniny a ořechů (včetně sušení, konzervování a mražení)
81605	Obsluha strojů na výrobu nápojů
81606	Obsluha strojů na zpracování mouky
81607	Obsluha strojů na zpracování cukru, čaje, kávy a kakaa
81608	Obsluha strojů na zpracování tabáku
81609	Obsluha ostatních strojů a zařízení na výrobu, zpracování, uchování potravin a příbuzných výrobků
817	Obsluha strojů a zařízení na zpracování dřeva a výrobu papíru
8171	Obsluha strojů a zařízení na výrobu a zpracování papíru
81710	Obsluha strojů a zařízení na výrobu a zpracování papíru
8172	Obsluha automatizovaných strojů a zařízení na prvotní zpracování dřeva
81720	Obsluha automatizovaných strojů a zařízení na prvotní zpracování dřeva
818	Ostatní obsluha stacionárních strojů a zařízení
8181	Obsluha strojů a zařízení na výrobu skla, keramiky a stavebnin
81811	Obsluha strojů a zařízení na výrobu skla
81812	Obsluha strojů a zařízení na výrobu keramiky a porcelánu (kromě cihel a dlaždic)
81813	Obsluha strojů a zařízení na výrobu cihel, dlaždic a jiných kameninových výrobků
81814	Obsluha strojů a zařízení na betonové výrobky
8182	Obsluha parních turbín, kotlů a příbuzných zařízení
81821	Obsluha parních turbín
81822	Obsluha kotlů na vytápění, ohřivačů a výměníků (kromě obsluhy kotlů lodí a lokomotiv)
81823	Obsluha kotlů lodí a lokomotiv
81824	Obsluha tepelných motorů
81825	Obsluha zařízení spaloven
81829	Obsluha ostatních kotlů a příbuzných zařízení
8183	Obsluha strojů na balení, plnění a etiketování
81830	Obsluha strojů na balení, plnění a etiketování
8189	Obsluha stacionárních strojů a zařízení jinde neuvedená
81891	Obsluha zařízení ve vodárenství a vodohospodářství (včetně čistíren vody)
81892	Obsluha zařízení na zpracování sběrných surovin (kromě kovového odpadu)
81893	Obsluha zařízení na úpravu kovového odpadu
81894	Obsluha zařízení na výrobu akumulátorů, baterií
81895	Obsluha zařízení na výrobu kabelů a lan
81896	Obsluha zařízení na výrobu a rozvod elektrické energie
81897	Obsluha průmyslových robotů
81899	Obsluha ostatních stacionárních strojů a zařízení jinde neuvedená

82	Montážní dělníci výrobků a zařízení
821	Montážní dělníci výrobků a zařízení
8211	Montážní dělníci mechanických zařízení
82110	Montážní dělníci mechanických zařízení
8212	Montážní dělníci elektrických, energetických a elektronických zařízení
82121	Montážní dělníci elektrických a energetických zařízení
82122	Montážní dělníci elektronických zařízení
8219	Montážní dělníci ostatních výrobků
82191	Montážní dělníci výrobků z kovů
82192	Montážní dělníci výrobků z pryže a plastů
82193	Montážní dělníci výrobků ze dřeva a příbuzných materiálů
82194	Montážní dělníci výrobků z kartonu a papíru
82195	Montážní dělníci výrobků z textilu a kůže
82196	Montážní dělníci výrobků ze skla a keramiky
82197	Montážní dělníci výrobků z kombinovaných materiálů
82199	Montážní dělníci výrobků z ostatních materiálů
83	Řidiči a obsluha pojízdných zařízení
831	Strojvedoucí a pracovníci zabezpečující sestavování a jízdu vlaků
8311	Strojvedoucí a řidiči kolejových motorových vozíků
83111	Strojvedoucí důlní kolejové dopravy
83112	Strojvedoucí lokomotiv, vlaků
83113	Strojvedoucí metra, podzemních drah
83114	Řidiči kolejových motorových vozíků a drezín
83119	Ostatní strojvedoucí
8312	Signalisti, brzdaři, výhybkáři, posunovači a příbuzní pracovníci
83121	Vlakvedoucí v nákladní dopravě
83122	Vedoucí posunu, posunovači, brzdaři
83123	Signalisti
83124	Výhybkáři, výhybkáři - točnáři
83125	Tranzitéři (dělníci)
83126	Průvodčí v nákladní dopravě
83127	Staniční dozorcí (dělníci)
83128	Hradlaři - hláskaři
83129	Ostatní pracovníci zabezpečující sestavování a jízdu vlaků v mezistaničních úsecích
832	Řidiči motocyklů a automobilů (kromě nákladních)
8321	Řidiči motocyklů
83210	Řidiči motocyklů
8322	Řidiči osobních a malých dodávkových automobilů, taxikáři
83221	Řidiči osobních a malých dodávkových automobilů (kromě taxikářů a řidičů dopravy nemocných a raněných)
83222	Taxikáři osobních a malých dodávkových automobilů
83223	Řidiči dopravy nemocných a raněných

833	Řidiči nákladních automobilů, autobusů a tramvají
8331	Řidiči autobusů, trolejbusů a tramvají
83311	Řidiči autobusů v městské hromadné dopravě
83312	Řidiči autobusů v dálkové přepravě osob
83313	Řidiči trolejbusů
83314	Řidiči tramvají
8332	Řidiči nákladních automobilů, tahačů a speciálních vozidel
83321	Řidiči nákladních automobilů (kromě tahačů)
83322	Řidiči tahačů
83323	Řidiči popelářských vozů
83324	Řidiči silničních úklidových vozidel
83325	Řidiči cisternových vozů
83326	Řidiči hasicích vozů
83329	Řidiči ostatních speciálních vozidel
834	Obsluha pojezdných zařízení
8341	Řidiči a obsluha zemědělských a lesnických strojů
83411	Traktoristé a obsluha zemědělských strojů
83412	Řidiči a obsluha lesnických strojů
8342	Obsluha železničních, zemních a příbuzných strojů a zařízení
83421	Obsluha strojů a zařízení pro práce na železniční trati
83422	Obsluha zemních a příbuzných strojů
8343	Obsluha jeřábů, zdvihacích a podobných manipulačních zařízení
83431	Obsluha jeřábů
83432	Obsluha zdvihacích a skladovacích zařízení
83433	Obsluha těžebních klecí, lanovek a podobných zařízení
83434	Řidiči kontejnerových překladačů
83439	Obsluha ostatních manipulačních zařízení (kromě obsluhy vysokozdvížných vozíků)
8344	Obsluha vysokozdvížných a jiných vozíků a skladníci
83441	Řidiči vysokozdvížných vozíků
83442	Řidiči paletovacích vozíků
83443	Skladníci, obsluha manipulačních vozíků
83449	Řidiči ostatních skladovacích vozíků
835	Pracovníci lodní posádky
8350	Pracovníci lodní posádky
83501	Lodníci
83502	Lodní strojníci
83509	Ostatní pracovníci lodní posádky

91 Uklízeči a pomocníci**911 Uklízeči a pomocníci v domácnostech, hotelích, administrativních, průmyslových a jiných objektech****9111 Uklízeči a pomocníci v domácnostech (kromě hospodyní)**

91110 Uklízeči a pomocníci v domácnostech (kromě hospodyní)

9112 Uklízeči a pomocníci v hotelích, administrativních, průmyslových a jiných objektech

91121 Uklízeči a pomocníci v administrativních objektech

91122 Uklízeči a pomocníci ve zdravotnických a sociálních zařízeních

91123 Uklízeči a pomocníci v ubytovacích a vzdělávacích zařízeních

91124 Uklízeči ve stravovacích zařízeních, potravinářských a farmaceutických výrobních prostorech

91125 Uklízeči veřejných dopravních prostředků

91126 Uklízeči výrobních prostor (kromě potravinářské a farmaceutické výroby) a skladů

91127 Uklízeči prodejních prostor

91128 Uklízeči v provozovnách osobních služeb

91129 Ostatní uklízeči a pomocníci

912 Pracovníci pro ruční mytí vozidel, oken, praní prádla a příbuzní pracovníci**9121 Pracovníci pro ruční praní a žehlení**

91210 Pracovníci pro ruční praní a žehlení

9122 Pracovníci pro ruční mytí vozidel

91220 Pracovníci pro ruční mytí vozidel

9123 Pracovníci pro mytí oken

91230 Pracovníci pro mytí oken

9129 Ostatní pracovníci pro ruční čištění

91290 Ostatní pracovníci pro ruční čištění

92 Pomocní pracovníci v zemědělství, lesnictví a rybářství**921 Pomocní pracovníci v zemědělství, lesnictví a rybářství****9211 Pomocní pracovníci v rostlinné výrobě**

92110 Pomocní pracovníci v rostlinné výrobě

9212 Pomocní pracovníci v živočišné výrobě

92120 Pomocní pracovníci v živočišné výrobě

9213 Pomocní pracovníci ve smíšeném hospodářství

92130 Pomocní pracovníci ve smíšeném hospodářství

9214 Pomocní pracovníci v zahradnictví

92140 Pomocní pracovníci v zahradnictví

9215 Pomocní pracovníci v lesnictví a myslivosti

92150 Pomocní pracovníci v lesnictví a myslivosti

9216 Pomocní pracovníci v rybářství

92160 Pomocní pracovníci v rybářství

93	Pomocní pracovníci v oblasti těžby, stavebnictví, výroby, dopravy a v příbuzných oborech
931	Pomocní pracovníci v oblasti těžby a stavebnictví
9311	Pomocní pracovníci v oblasti těžby
93111	Pomocní pracovníci při hlubinné těžbě
93112	Pomocní pracovníci při povrchové těžbě
93113	Pomocní pracovníci při úpravě nerostných surovin
93114	Pomocní pracovníci na povrchu hornických provozů
93115	Pomocní pracovníci při těžbě ropy a zemního plynu
93119	Ostatní pomocní pracovníci v oblasti těžby
9312	Figuranti, dělníci výkopových prací a dělníci v oblasti výstavby inženýrských děl
93121	Figuranti
93122	Dělníci výkopových prací
93123	Dělníci v oblasti výstavby inženýrských děl
9313	Dělníci v oblasti výstavby budov
93130	Dělníci v oblasti výstavby budov
932	Pomocní pracovníci ve výrobě
9321	Ruční baliči
93210	Ruční baliči
9329	Ostatní pomocní pracovníci ve výrobě
93291	Manipulační dělníci ve výrobě
93292	Pomocní dělníci ve výrobě
93293	Pomocní montážní dělníci
93294	Mazači strojů a zařízení
93299	Pomocní pracovníci ve výrobě jinde neuvedení
933	Pomocní pracovníci v dopravě a skladování
9331	Řidiči nemotorových vozidel
93310	Řidiči nemotorových vozidel
9332	Kočí
93320	Kočí
9333	Pomocní manipulační pracovníci (kromě výroby)
93331	Pomocní skladníci
93332	Pomocní manipulační pracovníci v dopravě
93333	Pomocní pracovníci obchodního provozu
93334	Pomocní pracovníci ve sběrných surovinách
93339	Ostatní pomocní manipulační pracovníci (kromě výroby)
9334	Doplňovači zboží
93340	Doplňovači zboží

94	Pomocní pracovníci při přípravě jídla
941	Pomocní pracovníci při přípravě jídla
9411	Pracovníci pro přípravu rychlého občerstvení
94111	Svačkáři
94112	Pracovníci přípravy jídel v zařízeních rychlého občerstvení a ve výdejnách jídla
94119	Ostatní pracovníci pro přípravu rychlého občerstvení
9412	Pomocníci v kuchyni
94120	Pomocníci v kuchyni
95	Pracovníci pouličního prodeje a poskytování služeb
951	Pracovníci pouličního poskytování služeb
9510	Pracovníci pouličního poskytování služeb
95100	Pracovníci pouličního poskytování služeb
952	Pouliční prodejci (kromě potravin)
9520	Pouliční prodejci (kromě potravin)
95200	Pouliční prodejci (kromě potravin)
96	Pracovníci s odpady a ostatní pomocní pracovníci
961	Pracovníci s odpady
9611	Pracovníci odvozu a recyklace odpadů
96110	Pracovníci odvozu a recyklace odpadů
9612	Třídíči odpadů
96120	Třídíči odpadů
9613	Uklízeči veřejných prostranství, čističi kanalizací a příbuzní pracovníci
96131	Uklízeči veřejných prostranství
96132	Čističi kanalizací
96139	Ostatní pracovníci v oblasti odpadu a čištění
962	Ostatní pomocní pracovníci
9621	Kurýři, doručovatelé balíků a nosiči zavazadel
96210	Kurýři, doručovatelé balíků a nosiči zavazadel
9622	Pomocní pracovníci údržby budov
96220	Pomocní pracovníci údržby budov
9623	Pracovníci provádějící odečet měřidel a výběrčí peněz z prodejních automatů
96230	Pracovníci provádějící odečet měřidel a výběrčí peněz z prodejních automatů
9629	Pomocní a nekvalifikovaní pracovníci ve službách jinde neuvedení
96291	Hlídači parkovišť a tržišť
96292	Uvaděči
96293	Šatnáři
96294	Toaletáři
96299	Ostatní pomocní a nekvalifikovaní pracovníci ve službách jinde neuvedení

0**Zaměstnanci v ozbrojených silách****01 Generálové a důstojníci v ozbrojených silách****011 Generálové a důstojníci v ozbrojených silách****0110 Generálové a důstojníci v ozbrojených silách**

01101 Generálové v ozbrojených silách

01102 Vyšší důstojníci v ozbrojených silách

01103 Nižší důstojníci v ozbrojených silách

02 Poddůstojníci v ozbrojených silách**021 Poddůstojníci v ozbrojených silách****0210 Poddůstojníci v ozbrojených silách**

02100 Poddůstojníci v ozbrojených silách

03 Zaměstnanci v ozbrojených silách (kromě generálů, důstojníků a poddůstojníků)**031 Zaměstnanci v ozbrojených silách (kromě generálů, důstojníků a poddůstojníků)****0310 Zaměstnanci v ozbrojených silách (kromě generálů, důstojníků a poddůstojníků)**

03101 Praporčíci v ozbrojených silách

03102 Mužstvo v ozbrojených silách

03103 Čekatelé v ozbrojených silách

03109 Ostatní zaměstnanci v ozbrojených silách (kromě generálů, důstojníků a poddůstojníků)