



## Představení organizace

**MOSTY – sociálně psychologické centrum,o.s.**

Založeno - 5.5.2004

Posláním je realizovat **sociálně - preventivní programy** a aktivity, které napomohou ke snížení výskytu rizikového chování a kriminality.

Aktivity rovněž směřují ke zvyšování **uplatnitelnosti ohrožených skupin na trhu práce.**

Působnost: Most, Žatec, Louny

## *Cílové skupiny*



- riziková mládež,
- ohrožená mládež,
- rodiny s dětmi,
- odborníci,
- veřejnost.



# Představení organizace

Poskytujeme **3 registrované sociální služby:**

- **POHODA** – nízkoprahové zařízení pro děti a mládež - Žatec (250 klientů/ročně)
  - **RADDAR** – sociálně aktivizační služby pro rodiny s dětmi - Most, Žatec, Postoloprty (85 rodin/ročně)
  - **Rodinné centrum, Most** – odborné sociální poradenství pro rodiny v rozvodovém řízení – Most, Litvínov (45 rodin)
- + **Ubytovací kapacity** v Žatci – 8 míst

## PROSTUPNÉ ZAMĚSTNÁNÍ

- 1) od r. 2012 provozujeme **pracovní agenturu** (vyjasnění vhodné profese, rekvalifikace, dotované PM)
- 2) **Kantýny** (ZŠ Postoloprty, DPS Žatec)
- 3) **Sociální firma restaurace U Zlatého beránka, Žatec** (Prometheus Effect, o.p.s.)

Jsme členem TESSEA. Jsme aktivním členem komunitního plánování: Most, Žatec

[www.osmosty.cz](http://www.osmosty.cz)



# PROMETHEUS Effect,o.p.s.

## Žatec:

Od r. 2011 – 2015 provoz kavárny „U šnečků”

Od r. 2016 – dosud

provoz restaurace U Zlatého beránka

Cílem je **nabízet balíček kvalitních služeb:**

- **hostinských, ubytovacích i sociálních**, které podpoří začlenění sociálně znevýhodněných osob.







## Současná situace firmy

- Počet zaměstnanců: 2 x ZS, 4x DPP

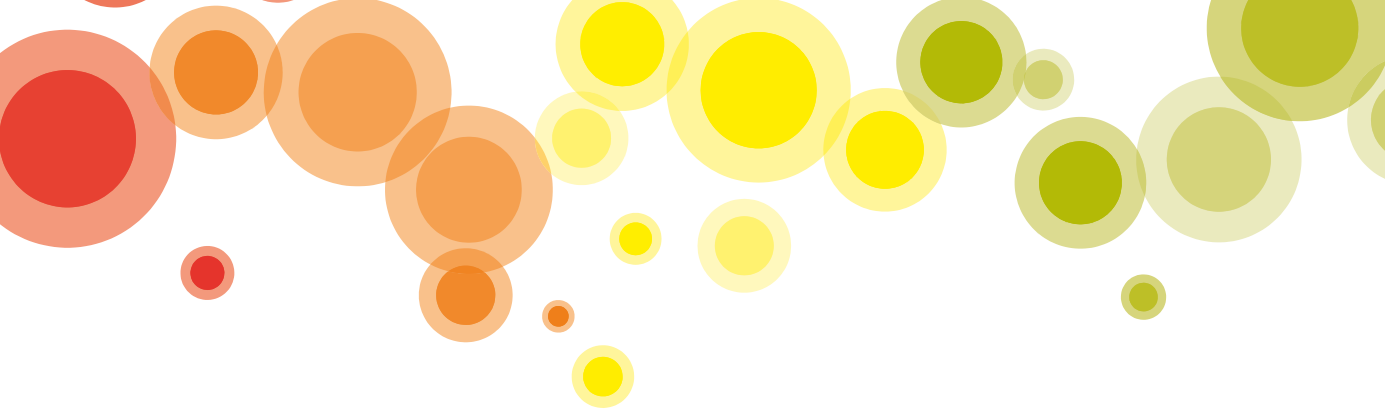
***z toho z cílové skupiny:***

1x matka po MD

4x mládež bez kvalifikace



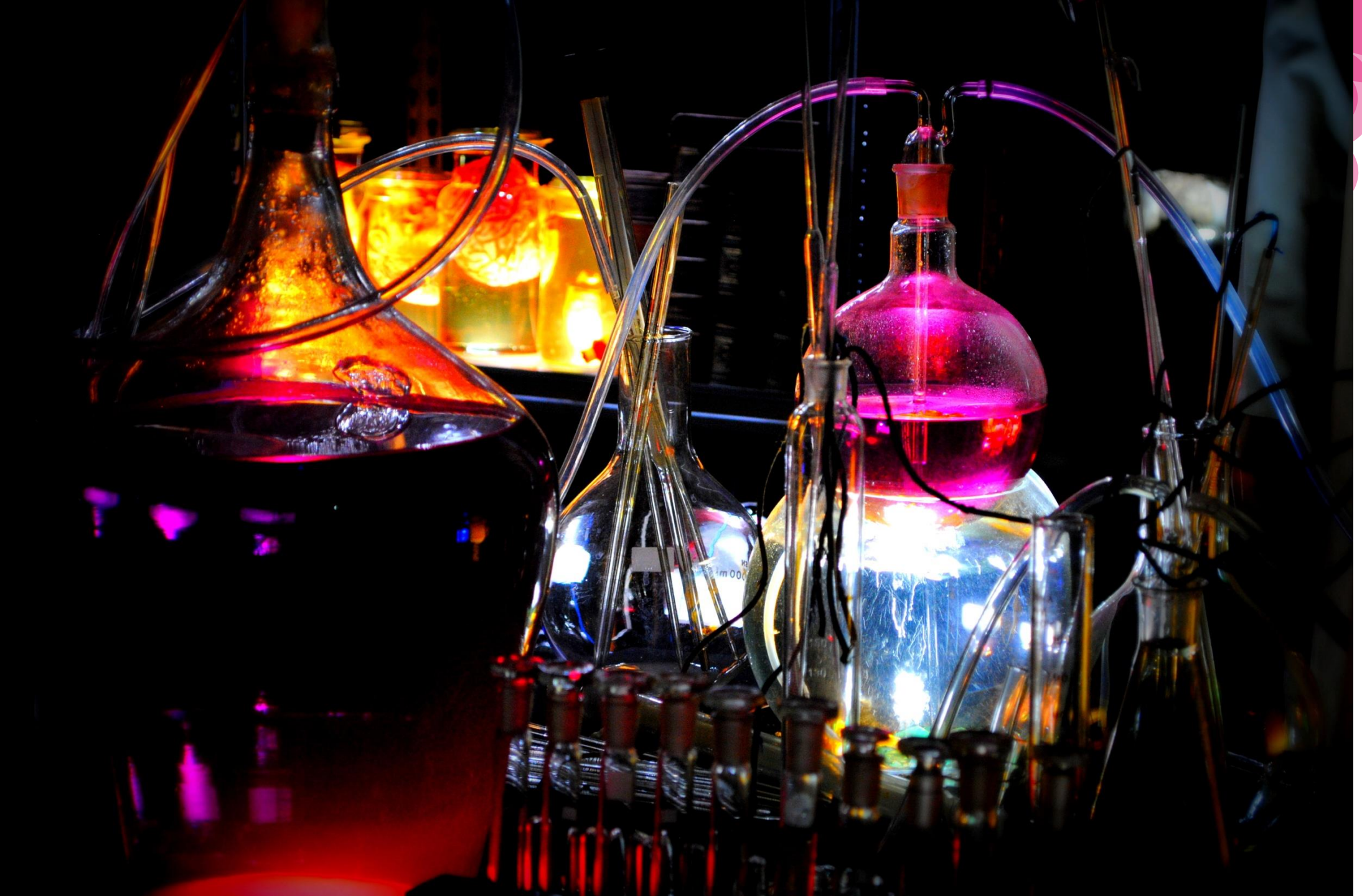
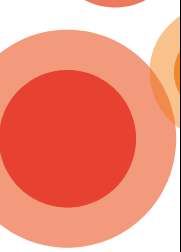
















JIŽ BRZY UVIDÍTE....



