



DESATERO PRO ŽADATELE V IS KP14+

Jak předejít technickým problémům v IS KP14+ při podání žádosti o podporu?

Dodržováním těchto zásad ušetříte čas při vyplňování a podávání žádostí o podporu. Technické problémy s ISKP14+ řeší hotline iskp@mpsv.cz. Při komunikaci uveďte vždy do předmětu mailu **HASH** žádosti o podporu!

Metodické dotazy Vám zodpoví kontaktní osoby vyhlašovatele výzvy:

- Ing. Michaela Frázová (michaela.frazova@mpsv.cz, 950 192 646)
- Mgr. Stanislava Hušková (stanislava.huskova@mpsv.cz, 950 195 781)

Při vyplňování žádosti o podporu doporučujeme postupovat podle návodu „Pokyny k vyplnění žádosti o podporu v IS KP14+ pro projekty na podporu zařízení péče o děti předškolního věku financované na základě jednotkových nákladů“, který je dostupný na <https://www.esfcr.cz/formulare-a-pokyny-potrebne-v-ramci-pripravy-zadosti-o-podporu-opz/-/dokument/798021>.

1. Nastavení PC

Zda máte svůj PC připraven k práci v MS2014+, můžete zjistit jednoduchým testem kompatibility, který naleznete na stránkách ISK P14+ v sekci **HW a SW požadavky / TEST KOMPATIBILITY**. Klikněte na link a test Vám ukáže, co je nutné doinstalovat či zaktualizovat. Dole pod tabulkou ještě doporučujeme provést **OVĚŘENÍ CERTIFIKÁTU**.

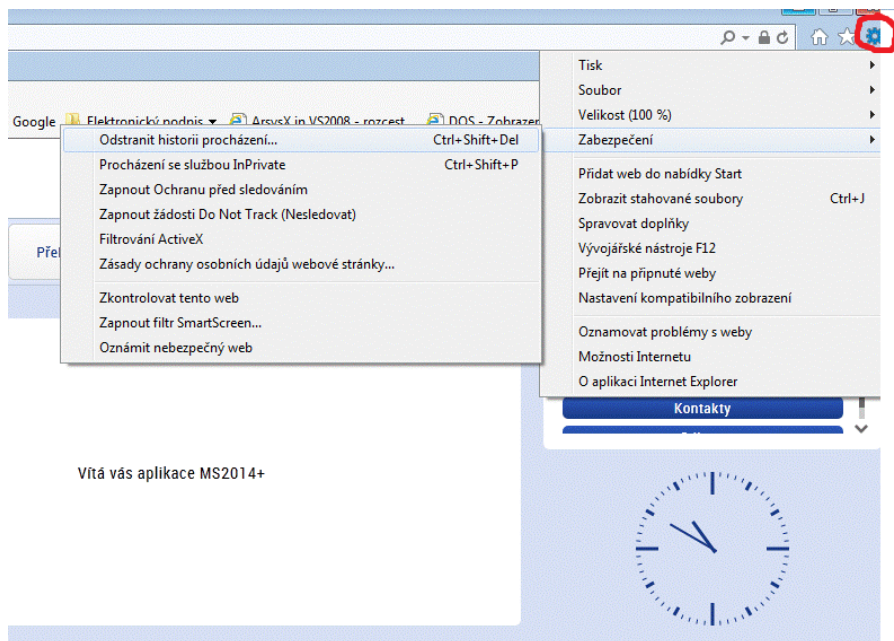
2. Prohlížeč

Bezproblémové fungování aplikace MS2014+ je garantované pouze ve výrobcem podporovaných prohlížeči Internet Explorer (nejnovější verze) a Mozilla Firefox ESR (Extended Support Release).

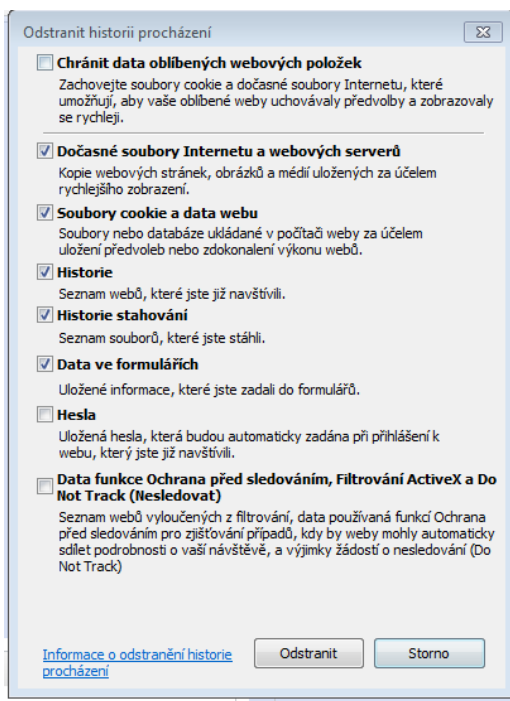
Někdy je nutné promazat **HISTORII PROHLÍŽEČE**, tzn. v pravé části svého prohlížeče (Nástroje) rozklikněte „ozubené“ kolo, zvolte „Zabezpečení“ a „Odstranit historii procházení“.



Návod na smazání historie prohlížeče:



Doporučujeme označit následující volby:





3. Elektronický podpis

V případě problémů s elektronickým podpisem je nutné zkontrolovat nastavení na Vašem PC. Zkontrolujte si, zda máte opravdu podporovaný elektronický certifikát, tj. **osobní kvalifikovaný** a vydaný „postsignum, I.CA“ nebo „elidentity“.

Ve Vašem PC je nutné certifikát správně nainstalovat. Podrobný popis pro předcházení problémů s certifikáty naleznete v aplikaci IS KP14+ v sekci FAQ/ Elektronický podpis.

Pokud nebude možné i přesto žádost o podporu podepsat, zašlete na hotline iskp@mpsv.cz tyto informace:

- popis problému,
- printscreen (obrázek) s chybovou hláškou,
- Vaše uživatelské jméno,
- čas, kdy k problému došlo.

4. Validace

V případě, že neproběhne validace subjektu IČ, nasdílejte rovnou žádost přes tlačítko „Přístup k projektu“ na uživatelské jméno **OXISKP14** s rolí **Editor** a napište na hotline iskp@mpsv.cz, do předmětu uveďte „Validace“ a v textu HASH žádosti a informaci, že je projekt nasdílen na OXISKP14.

5. Rozpad financí

V případě, že systém hlásí chybu PŘI ROZPADU FINANČÍ, zkontrolujte si:

- a) na záložce SUBJEKTY musí být vybrán Typ subjektu „**ŽADATEL/PŘÍJEMCE**“ a všechna povinná pole (žlutá) musí být vyplněna;
- b) v případě, že máte na záložce Projekt zatrženou Veřejnou podporu, musíte na záložce Subjekty u Žadatele/příjemce vybrat i pole **Velikost podniku**.

6. Podání projektu

V případě, že vyberete RUČNÍ PODÁNÍ na záložce Identifikace projektu, je nutné po podpisu finalizované žádosti o podporu ještě KLIKNOT na tlačítko PODÁNÍ.

7. Záložka Aktivity a tlačítko Generovat aktivity do rozpočtu

Generování aktivit do rozpočtu projektu provádějte až po vyplnění a validaci IČ subjektu Žadatel/příjemce.



Evropská unie
Evropský sociální fond
Operační program Zaměstnanost

8. Adresy

Nutno vyplnit oficiální adresu i **adresu místa realizace** (tedy adresu, na které bude fungovat nebo funguje zařízení péče o děti, na které má být podpora z OPZ poskytnuta)!

9. Přílohy

Přílohy žádosti není nutné elektronicky podepisovat.

10. Přístupy k projektu

Před finalizací žádosti o podporu je nutné na záložce Přístupy k projektu **Změnit nastavení** u osob oprávněných k podpisu zatržením checkboxu Signatář. Pod touto záložkou je možno zpřístupnit žádost dalším uživatelům (může pouze uživatel s rolí Správce přístupu, resp. Zástupce správce přístupu).

PŘEJEME VÁM BEZPROBLÉMOVÉ VYPLŇOVÁNÍ ŽÁDOSTÍ O PODPORU!

Tým technické podpory iskp@mpsv.cz