



OPERAČNÍ PROGRAM
LIDSKÉ ZDROJE
A ZAMĚSTNANOST

Postup hodnocení a schvalování projektových žádostí

Seminář pro žadatele



evropský
sociální
fond v ČR



EVROPSKÁ UNIE



OPERAČNÍ PROGRAM
LIDSKÉ ZDROJE
A ZAMĚSTNANOST

PODPORUJEME
VAŠI BUDOUCNOST
www.esfcr.cz

Hodnocení a výběr žádostí

Systém hodnocení a výběru **grantových** projektů:

- ☐ formální hodnocení
- ☐ hodnocení přijatelnosti
- ☐ věcné hodnocení
- ☐ výběrová komise



evropský
sociální
fond v ČR



OPERAČNÍ PROGRAM
LIDSKÉ ZDROJE
A ZAMĚSTNANOST

PODPORUJEME
VAŠI BUDOUCNOST
www.esfcr.cz

Formální hodnocení

- ❑ Kontrola úplnosti a správnosti údajů v žádosti a povinných příloh
- ❑ Opravitelné jsou max. 2 chyby
 - 3 a více chyb = vyřazení projektové žádosti z dalšího hodnocení.



Kontrola žádosti

Formální kritéria	Ano	NR
1. Žádost byla dodána v tištěné podobě v obálce označené dle požadavků výzvy a v počtu vyhotovení stanoveném v příslušné výzvě.	<input type="checkbox"/>	<input type="checkbox"/>
2. Číslování stránek tištěné verze je kontinuální (nechybí stránky).	<input type="checkbox"/>	<input type="checkbox"/>
3. Jsou dodány všechny požadované přílohy (povinné i specifické dle příslušné výzvy).	<input type="checkbox"/>	<input type="checkbox"/>
4. Pokud žadatel v žádosti označil, že jeho projekt je zařazen do schváleného IPRM, doložil zařazení do IPRM rovněž svým čestným prohlášením a potvrzením od příslušné obce?	<input type="checkbox"/>	<input type="checkbox"/>
5. Počet listů jednotlivých příloh odpovídá počtu uvedenému v Seznamu příloh.	<input type="checkbox"/>	<input type="checkbox"/>
6. Žádost, seznam příloh a jednotlivé přílohy obsahují požadované podpisy oprávněných osob	<input type="checkbox"/>	<input type="checkbox"/>

Hodnocení přijatelnosti

- ❑ Administrativní posouzení žádosti z hlediska souladu s oblastí podpory a textem výzvy
- ❑ Veškerá kritéria přijatelnosti jsou **neopravitelná**
 - 1chyba = vyřazení žádosti z dalšího hodnocení



1. Žádost byla finálně uložena v systému Benefit7 ve formuláři odpovídajícímu dané výzvě a verze elektronické a tištěné žádosti jsou (dle kontrolních znaků - Hash) shodné.
2. Žadatel splňuje definici pro předkladatele projektu uvedenou v příslušné výzvě a má sídlo na území České republiky (v případě právnické osoby) nebo je občanem EU s trvalým pobytem a povolením k podnikání vydaným na území České republiky (v případě fyzické osoby).
3. Partner je právnická nebo fyzická osoba se sídlem v některém členském státě EU a je oprávněným partnerem dle textu výzvy.).
4. Cílové skupiny jsou v souladu s textem výzvy a splňují podmínku územní způsobilosti pro OP LZZ.?
5. Předpokládaná doba realizace projektu nepřesahuje maximální dobu stanovenou ve výzvě s tím, že realizace projektu musí být ukončena nejpozději do 30.6.2015.
6. Požadovaný objem finanční podpory je v rozmezí stanoveném ve výzvě
7. Plánované aktivity projektu jsou v souladu s textem výzvy.
8. Vyčíslení nepřímých nákladů odpovídá podílu stanovenému v příslušné výzvě.
9. Podpora z OP LZZ ve struktuře výdajů respektuje limity pro jednotlivé skupiny výdajů stanovené jak obecnými pravidly OP LZZ tak i příslušnou výzvou.
10. Požadovaná veřejná podpora, příp. podpora de minimis respektuje podmínky a limity stanovené jak obecnými pravidly OP LZZ tak i příslušnou výzvou.

☐
☐
☐
☐
☐
☐
☐
☐
☐
☐
☐
☐
☐
☐
☐
☐
☐
☐

Důvody vyřazení při HP v předchozích výzvách v oblasti podpory 2.1

	výzva č. 44	výzva č.63	výzva č.74
počet předložených žádostí	179	256	319
neoprávněný žadatel	0	1	11
chybná výše nepřímých nákladů	0	8	9
překročení doby realizace	0	0	3
překročení limitu kapitol	1	4	3
neoprávněný partner	5	2	2
doručení po termínu	1	2	2
neoprávněné aktivity	2	5	1
cílová skupina	1	1	1
2 projekty do stejného regionu	—	4	1
špatný hash	0	2	1
chyba v Benefit7	3	1	1

Věcné hodnocení

- ❑ posuzování projektu ve vztahu k **obecným a specifickým kritériím**, která jsou uvedena ve výzvě
- ❑ u GP provádí 2 nezávislí hodnotitelé (v případě rozdílného hodnocení se provádí 3. hodnocení)
- ❑ věcné hodnocení je ukončeno do 60 dní od registrace
- ❑ **Příručka pro hodnotitele OP LZZ**
 - Kapitola 10. Věcné hodnocení projektu – popis kritérií
 - Viz. www.esfcr.cz záložka Dokumenty – příručky
(<http://www.esfcr.cz/folder/4626/>)
- ❑ **Příloha č.1 výzvy č. 91 - Specifická kritéria**

Obecná kritéria věcného hodnocení

- ☐ smysl a cíle projektu (zdůvodnění, vazba na výzvu, zhodnocení cílů)
- ☐ cílová skupina (jasné vymezení, přiměřenost, přínos pro CS, zapojení)
- ☐ žadatel (kompetence, zkušenosti, partneři)
- ☐ projektové řízení, udržitelnost a rizikovost
- ☐ rozpočet projektu (přiměřenost, přehlednost)
- ☐ výsledky a výstupy (adekvátnost a reálnost MI, přiměřenost výsledků a nákladů)

Viz příručka pro hodnotitele



evropský
sociální
fond v ČR



EVROPSKÁ UNIE



OPERAČNÍ PROGRAM
LIDSKÉ ZDROJE
A ZAMĚSTNANOST

PODPORUJEME
VAŠI BUDOUCNOST
www.esfcr.cz

Specifická kritéria věcného hodnocení:

- ☐ Tvorba nových pracovních míst a podpora umístění na volná pracovní místa (0 – 8 bodů)
- ☐ Komplexnost a provázanost aktivit pro klienty, individuální přístup ke klientovi (0 – 3b)

Viz příloha č. 1 Výzvy – specifická kritéria



evropský
sociální
fond v ČR



EVROPSKÁ UNIE



OPERAČNÍ PROGRAM
LIDSKÉ ZDROJE
A ZAMĚSTNANOST

PODPORUJEME
VAŠI BUDOUCNOST
www.esfcr.cz

Podmínky splnění věcného hodnocení

- ❑ podmínky splnil projekt, který získal v průměru **min. 65 bodů** z obecných kritérií

Počet bodů

- ❑ obecná kritéria
- ❑ specifická kritéria
- ❑ IPRM

max. 125 b

max. 100 b

max. 15 b

10% z obecných kritérií

(Informace o integrovaném plánu rozvoje města: <http://www.iprm.cz/iprm/>)



OPERAČNÍ PROGRAM
LIDSKÉ ZDROJE
A ZAMĚSTNANOST

PODPORUJEME
VAŠI BUDOUCNOST
www.esfcr.cz

Výběrová komise (1)

- ❑ posuzuje projekty, které splnily podmínky věcného hodnocení (získaly v průměru min. 65 bodů z obecných kritérií)
- ❑ sestupně projednává projekty podle počtu dosažených bodů až do vyčerpání alokace na výzvu
- ❑ určený počet projektů nad rámec alokace = **zásobník**
- ❑ členy VK jsou zástupci státní správy, místní samosprávy, sociálních partnerů, NNO, VŠ apod.
- ❑ výběrová komise má minimálně 9 členů

Výběrová komise (2)

Co může výběrová komise s projektem udělat:

- ☐ schválit
- ☐ schválit s podmínkami (rozpočet, MI, aktivity,...)
- ☐ neschválit

Neschválení žádosti musí VK řádně a objektivně zdůvodnit. Možné důvody neschválení (např.):

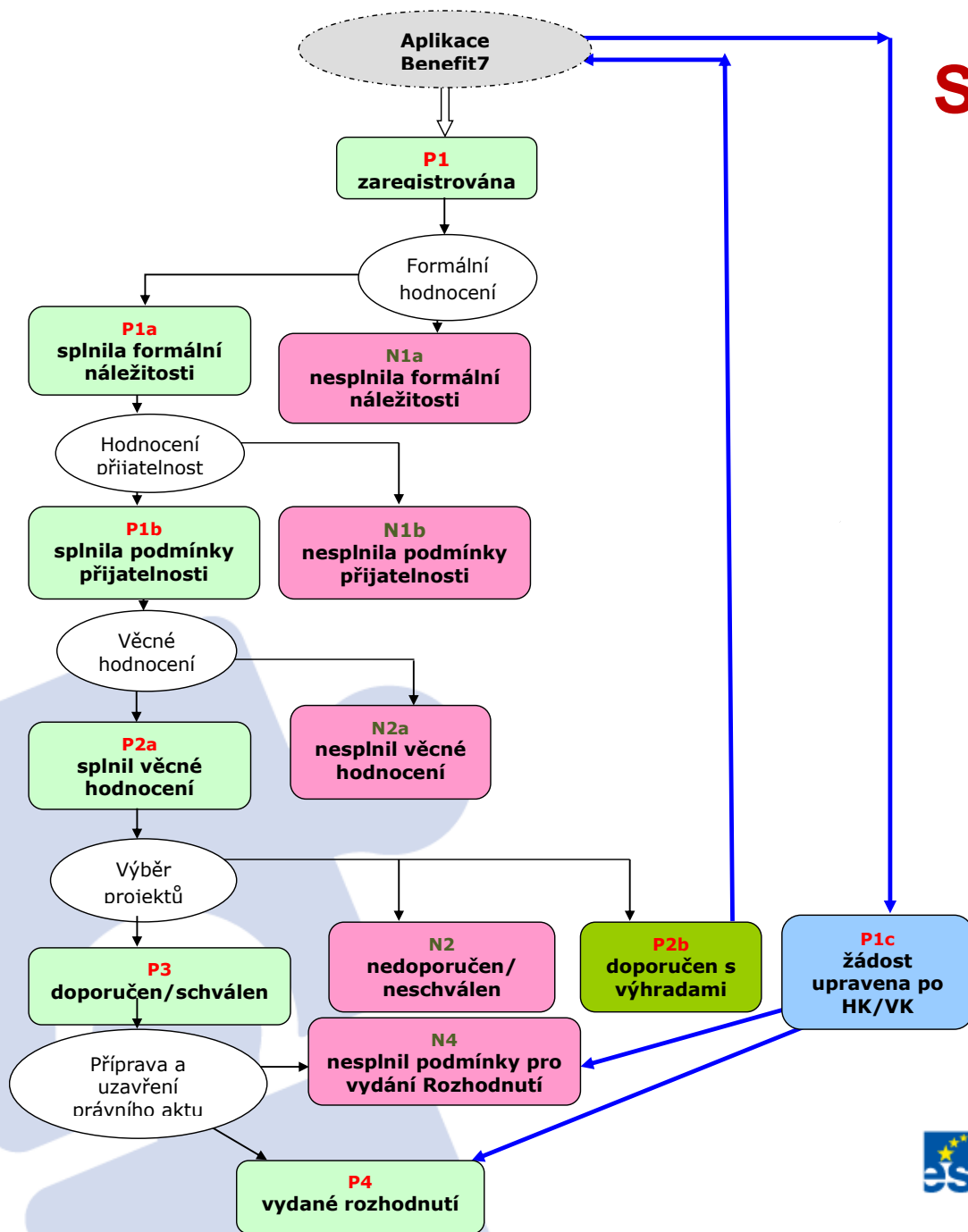
- ☐ více projektů na jednu cílovou skupinu v regionu (nad absorpční schopnost regionu)
- ☐ odůvodněné obavy o schopnost žadatele realizovat Projekt
- ☐ neplnění povinností v jiném projektu
- ☐ nedostatečné zpracování žádosti a další (viz D1)

Jak dlouho trvá hodnocení a výběr projektů?

- ☐ formální hodnocení a přijatelnost – **30** dnů od uzávěrky příjmu žádostí (při více než 250 podaných žádostí může být delší)
- ☐ věcné hodnocení - **60** dnů od registrace žádosti
- ☐ výběrová komise - zahájena do **30** dnů od ukončení VH
- ☐ výběrové komise - ukončena do **15** dnů od zahájení
- ☐ Zaslání informace o výsledku výběrového procesu do **15** pracovních dnů od schválení výběrového procesu Řídícím orgánem
- ☐ Následuje doba pro opravy žádosti, které si vyžádala výběrová komise a pro administraci právního aktu

Stav žádosti / projektu

Ize nalézt v aplikaci Benefit7
(záložka konto žádostí)



Další informací k podávaným žádostem

- ☐ oficiální stránky ESF v ČR (www.esfcr.cz) – záložka „aktuality, semináře, akce“. Aktuální informace např. o prodloužení termínu pro provedení některé fáze hodnocení apod. Lze si nastavit automatické zasílání novinek na email.
- ☐ kontaktní osoby vyhlašovatele výzvy

Komunikace s žadateli ze strany MPSV

- ☐ **Monit7+ - Benefit7** – Na zprávu v Benefitu7 budete upozorněni emailem, odpověď lze pouze přes email (nelze Benefit7)
- ☐ **Konečné vyrozumění** (vyřazení / schválení) i písemně

Děkujeme Vám za pozornost!

Odbor implementace fondů EU

Další informace:

www.esfcr.cz



evropský
sociální
fond v ČR



EVROPSKÁ UNIE



OPERAČNÍ PROGRAM
LIDSKÉ ZDROJE
A ZAMĚSTNANOST

PODPORUJEME
VAŠI BUDOUCNOST
www.esfcr.cz