



INVESTICE DO ROZVOJE VZDĚLÁVÁNÍ

**REGIO
PARTNER**

**STANOVENÍ HODNOT VYBRANÝCH MONITOROVACÍCH
INDIKÁTORŮ OPERAČNÍHO PROGRAMU VZDĚLÁVÁNÍ
PRO KONKURENCESCHOPNOST**

Zpráva

„Míra spokojenosti příjemců podpory za rok 2011“

9. 5. 2011



INVESTICE DO ROZVOJE VZDĚLÁVÁNÍ

Zadavatel:

Ministerstvo školství, mládeže a tělovýchovy ČR
Karmelitská 7, 118 12 Praha 1



Zhotovitel:

RegioPartner, s.r.o.
Prosecká 412/74, 190 00 Praha 9
www.regiopartner.cz



INVESTICE DO ROZVOJE VZDĚLÁVÁNÍ

OBSAH

1. PRŮBĚH EVALUACE.....	4
1.1. Harmonogram realizace dotazníkového šetření	4
1.2. Výsledky dotazníkového šetření.....	4
2. PŘEHLED GRAFŮ A TABULEK DLE JEDNOTLIVÝCH ODPOVĚDÍ.....	5
3. VÝPOČET HODNOTY INDIKÁTORU	25
4. DIFERENCIACE SPOKOJENOSTI PŘÍJEMCŮ PODPORY PODLE JEDNOTLIVÝCH KRAJŮ	28
5. SHRUTÍ K DOTAZNÍKOVÉMU ŠETŘENÍ.....	29

1. PRŮBĚH EVALUACE

Aktuálně realizované šetření navazuje na šetření prováděné již v roce 2010 v rámci projektu „Stanovení hodnot vybraných monitorovacích indikátorů Operačního programu Vzdělávání pro konkurenceschopnost“.

Průběh letošního dotazníkového šetření probíhal standardně dle metodiky „Metodika zjišťování míry spokojenosti příjemců podpory“ schválené zadavatelem v prvním roce šetření (2010).

Pro celkový názorný přehled vývoje hodnoty indikátoru ve sledovaném období 2010 – 2016 byla realizátorem šetření vytvořena v poslední kapitole této evaluace souhrnná tabulka, která bude sledovat, jak se spokojenost příjemců mění v čase.

1.1. HARMONOGRAM REALIZACE DOTAZNÍKOVÉHO ŠETŘENÍ

- 11. 4. 2011 byla zprovozněna internetová aplikace a dotazník byl vystaven na příslušné internetové adrese
- 11. 4. 2011 bylo osloveno emailem 1 895 respondentů s žádostí o vyplnění dotazníku
- dotazníkové šetření bylo ukončeno k datu 3. 5. 2011

1.2. VÝSLEDKY DOTAZNÍKOVÉHO ŠETŘENÍ

Emailem bylo celkem osloveno 1 895 existujících respondentů. K datu 3. 5. 2011 bylo vyplněno celkem 748 dotazníků. Celková návratnost tedy činila 39,5 %.

Přesné výsledky šetření rozpracované do grafů (popř. tabulek) jsou uvedeny v následující části dokumentu.

INVESTICE DO ROZVOJE VZDĚLÁVÁNÍ

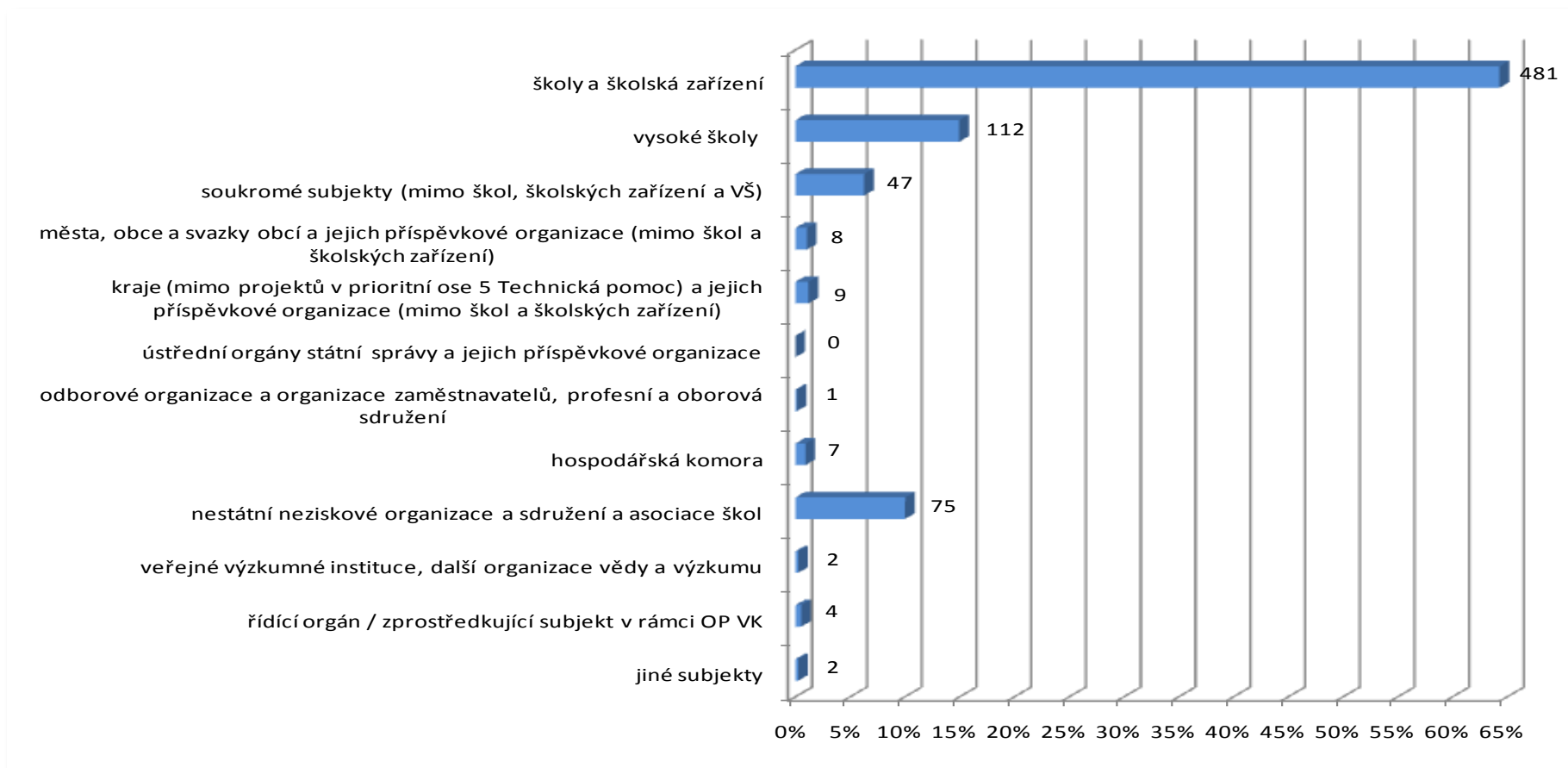
2. PŘEHLED GRAFŮ A TABULEK DLE JEDNOTLIVÝCH ODPOVĚDÍ

INVESTICE DO ROZVOJE VZDĚLÁVÁNÍ

OT 1

Označte prosím typ subjektu, který představujete:

Procentuální zastoupení odpovědí všech respondentů

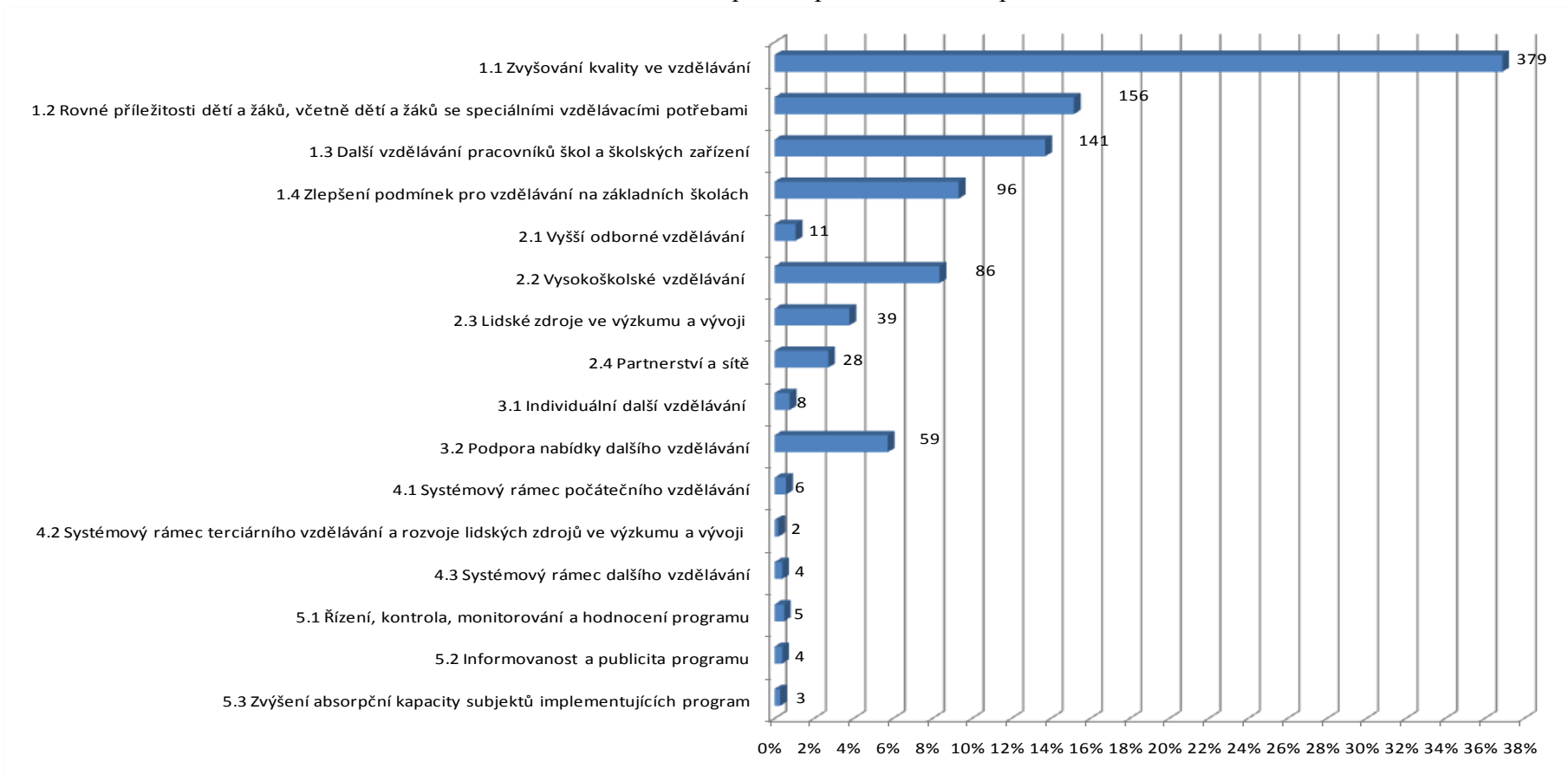


INVESTICE DO ROZVOJE VZDĚLÁVÁNÍ

OT 2

Označte prosím oblast podpory, ve které realizujete váš projekt (možnost zatrhnout více odpovědí):

Procentuální zastoupení odpovědí všech respondentů



INVESTICE DO ROZVOJE VZDĚLÁVÁNÍ

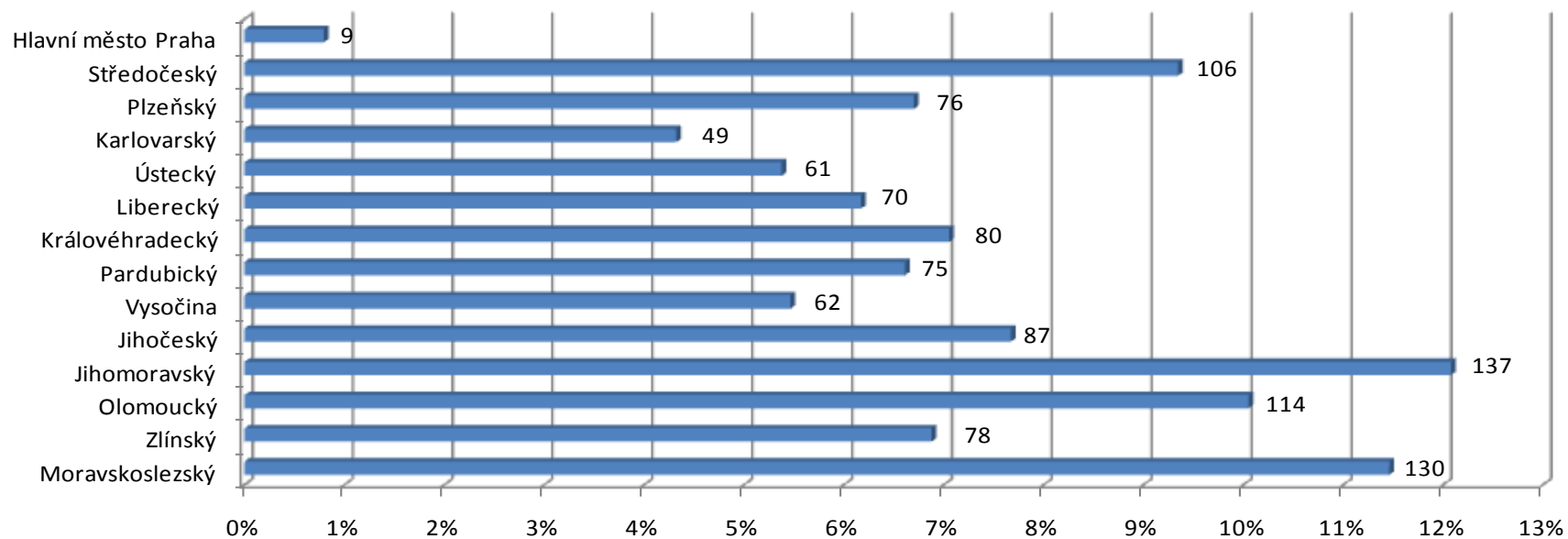
Oblast podpory	Celkem	Subjekt											
		školy a školská zařízení	vysoké školy	soukromé subjekty (mimo škol, školských zařízení a VŠ)	města, obce a svazky obcí a jejich příspěvkové organizace (mimo škol a školských zařízení)	kraje (mimo projektů v prioritní ose 5 Technická pomoc) a jejich příspěvkové organizace (mimo škol a školských zařízení)	ústřední orgány státní správy a jejich příspěvkové organizace	odborové organizace a organizace zaměstnavatelů, profesní a oborová sdružení	hospodářská komora	nesátatní neziskové organizace a sdružení a asociace škol	veřejné výzkumné instituce, další organizace vědy a výzkumu	řídící orgán / zprostředkující subjekt v rámci OP VK	jiné subjekty
Celkem	481	112	47	8	9	0	1	7	75	2	4	2	
1.1 Zvyšování kvality ve vzdělávání	379	300	12	21	2	8		7	26	1	1	1	
1.2 Rovné příležitosti dětí a žáků, včetně dětí a žáků se speciálními vzdělávacími potřebami	156	95	9	9	4	2			35		1	1	
1.3 Další vzdělávání pracovníků škol a školských zařízení	141	78	22	13	1	3		1	22		1		
1.4 Zlepšení podmínek pro vzdělávání na základních školách	96	93							3				
2.1 Vyšší odborné vzdělávání	11	9	1						1				
2.2 Vysokoškolské vzdělávání	86	4	80	1					1				
2.3 Lidské zdroje ve výzkumu a vývoji	39	1	35						2	1			
2.4 Partnerství a sítě	28	3	23					1		1			
3.1 Individuální další vzdělávání	8	4	1	1	1				1				
3.2 Podpora nabídky dalšího vzdělávání	59	27	4	17	1		1	2	4		1	2	
4.1 Systémový rámec počátečního vzdělávání	6	6											
4.2 Systémový rámec terciárního vzdělávání a rozvoje lidských zdrojů ve výzkumu a vývoji	2	1	1										
4.3 Systémový rámec dalšího vzdělávání	4	2	1	1									
5.1 Řízení, kontrola, monitorování a hodnocení programu	5		1								4		
5.2 Informovanost a publicita programu	4			1							3		
5.3 Zvýšení absorpční kapacity subjektů implementujících program	3										3		

Stanovení hodnot vybraných monitorovacích indikátorů OP VK
Míra spokojenosti příjemců podpory za rok 2010

INVESTICE DO ROZVOJE VZDĚLÁVÁNÍ

OT 3 Označte prosím kraj, ve kterém realizujete váš projekt (možnost zatrhnout více odpovědí):

Procentuální zastoupení odpovědí všech respondentů



INVESTICE DO ROZVOJE VZDĚLÁVÁNÍ

Kraj	Subjekt	školy a školská zařízení	vysoké školy	soukromé subjekty (mimo škol, školských zařízení a VŠ)	města, obce a svazky obcí a jejich příspěvkové organizace (mimo škol a školských zařízení)	kraje (mimo projektů v prioritní ose 5 Technická pomoc) a jejich příspěvkové organizace (mimo škol a školských zařízení)	ústřední orgány státní správy a jejich příspěvkové organizace	odborové organizace a organizace zaměstnavatelů, profesní a oborová sdružení	hospodářská komora	nestátní neziskové organizace a sdružení a asociace škol	veřejné výzkumné instituce, další organizace vědy a výzkumu	řídící orgán / zprostředkující subjekt v rámci OP VK	jiné subjekty
	Celkem	481	112	47	8	9	0	1	7	75	2	4	2
Hlavní město Praha	9	4		1						3		1	
Středočeský	106	60	8	11						27			
Plzeňský	76	31	17	4						23	1		
Karlovarský	49	17	9	4		1				17		1	
Ústecký	61	23	9	7					1	21			
Liberecký	70	26	10	7		5			2	20			
Královéhradecký	80	34	11	12	1				1	20	1		
Pardubický	75	31	11	6		1				24			2
Vysočina	62	28	8	5	1	1				18			1
Jihočeský	87	47	7	9						22	1	1	
Jihomoravský	137	59	42	7	2				1	25	1		
Olomoucký	114	56	20	9	2	1		1		23		1	1
Zlínský	78	48	8	7	1				1	13			
Moravskoslezský	130	67	21	12	1				1	27	1		

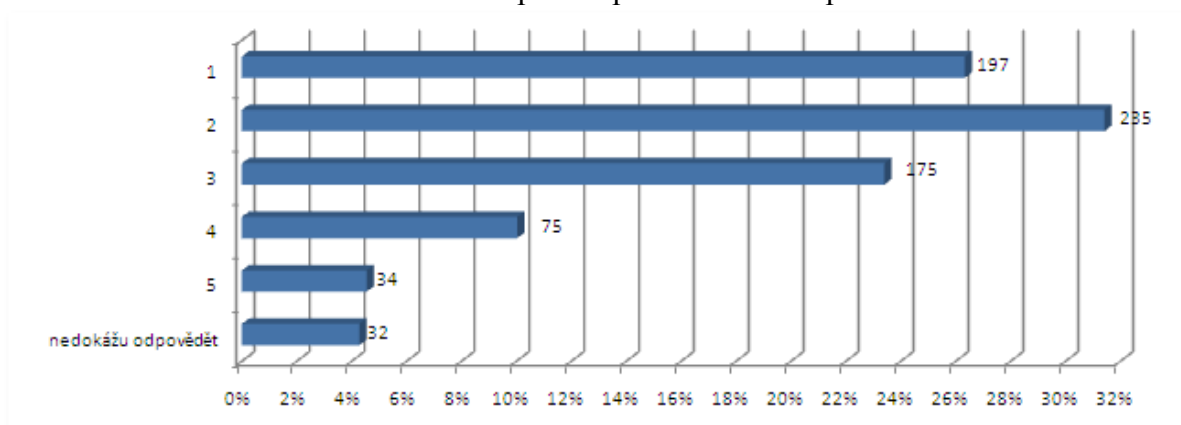
Stanovení hodnot vybraných monitorovacích indikátorů OP VK
Míra spokojenosti příjemců podpory za rok 2010

INVESTICE DO ROZVOJE VZDĚLÁVÁNÍ

OT 4

Jaká je Vaše spokojenost s rychlostí odezvy ze strany Zprostředkujícího subjektu / Řídícího orgánu

Procentuální zastoupení odpovědí všech respondentů



Subjekt	Známka	1	2	3	4	5	nedokážu odpovědět
	Celkem	197	235	175	75	34	32

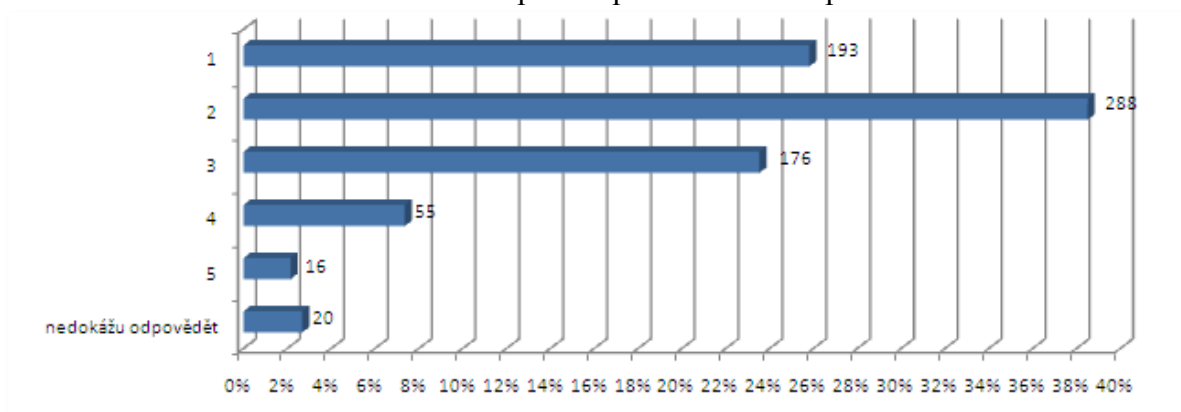
Subjekt	Celkem	1	2	3	4	5	nedokážu odpovědět
školy a školská zařízení	481	129	159	106	45	18	24
vysoké školy	112	29	43	24	9	6	1
soukromé subjekty (mimo škol, školských zařízení a VŠ)	47	16	11	10	4	3	3
města, obce a svazky obcí a jejich příspěvkové organizace (mimo škol a školských zařízení)	8	2	3		3		
kraje (mimo projektů v prioritní ose 5 Technická pomoc) a jejich příspěvkové organizace (mimo škol a školských zařízení)	9	2	1	3	3		
ústřední orgány státní správy a jejich příspěvkové organizace	0						
odborové organizace a organizace zaměstnavatelů, profesní a oborová sdružení	1	1					
hospodářská komora	7	2	3	2			
nestátní neziskové organizace a sdružení a asociace škol	75	15	13	26	10	7	4
veřejné výzkumné instituce, další organizace vědy a výzkumu	2			1	1		
řídící orgán / zprostředkující subjekt v rámci OP VK	4	1	1	2			
jiné subjekty	2		1	1			

INVESTICE DO ROZVOJE VZDĚLÁVÁNÍ

OT 5

Jaká je Vaše spokojenost se správností a relevancí poskytovaných informací?

Procentuální zastoupení odpovědí všech respondentů



Subjekt	Známka	1	2	3	4	5	nedokážu odpovědět
	Celkem	193	288	176	55	16	20

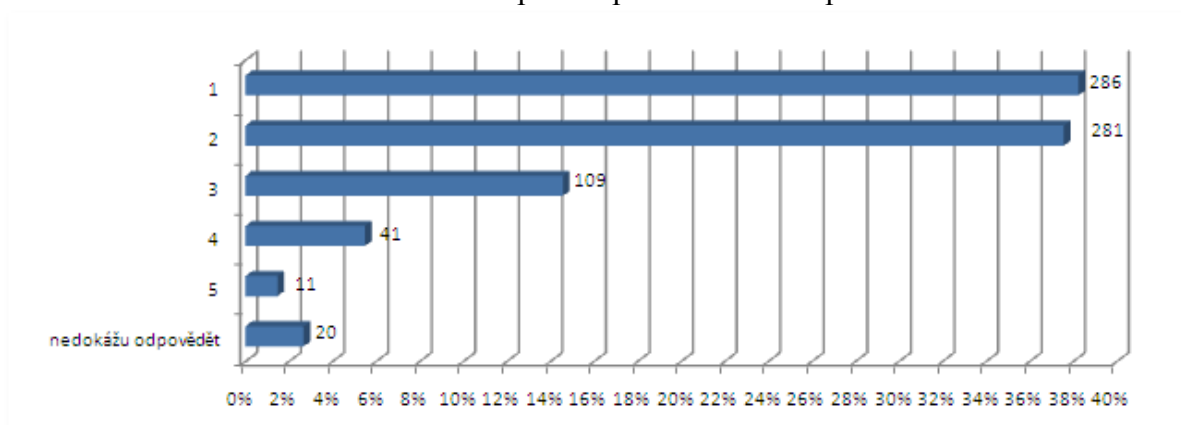
Subjekt	Známka	1	2	3	4	5	nedokážu odpovědět
školy a školská zařízení	481	123	203	99	30	10	16
vysoké školy	112	29	41	33	7	2	
soukromé subjekty (mimo škol, školských zařízení a VŠ)	47	13	17	9	5		3
města, obce a svazky obcí a jejich příspěvkové organizace (mimo škol a školských zařízení)	8	1	3	3	1		
kraje (mimo projektů v prioritní ose 5 Technická pomoc) a jejich příspěvkové organizace (mimo škol a školských zařízení)	9	3	1	4	1		
ústřední orgány státní správy a jejich příspěvkové organizace	0						
odborové organizace a organizace zaměstnavatelů, profesní a oborová sdružení	1		1				
hospodářská komora	7	3	1	2	1		
nestátní neziskové organizace a sdružení a asociace škol	75	20	21	20	9	4	1
veřejné výzkumné instituce, další organizace vědy a výzkumu	2			1	1		
řídící orgán / zprostředkující subjekt v rámci OP VK	4	1		3			
jiné subjekty	2			2			

INVESTICE DO ROZVOJE VZDĚLÁVÁNÍ

OT 6

Jaká je podle Vás profesionalita vystupování odpovědných pracovníků
Zprostředkujícího subjektu / Řídícího orgánu?

Procentuální zastoupení odpovědí všech respondentů



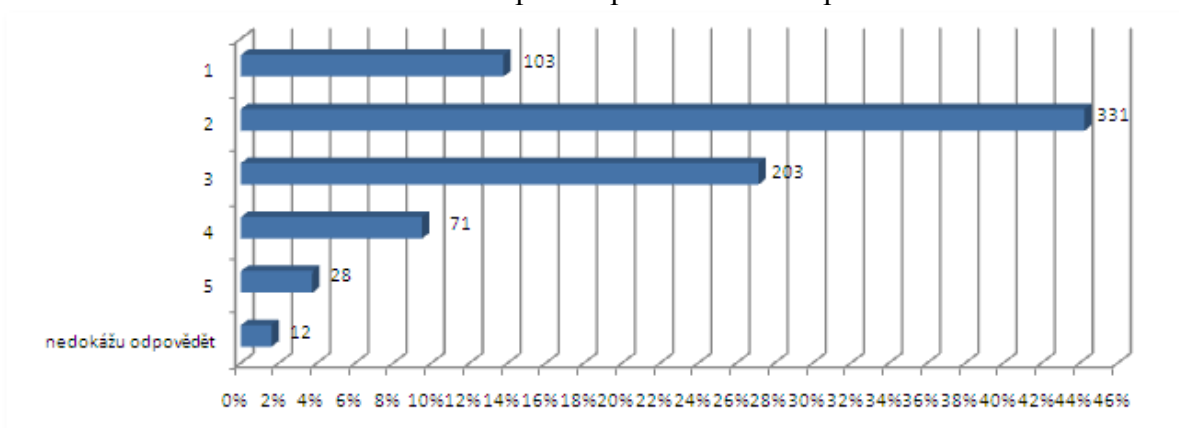
Subjekt	Známka	1	2	3	4	5	nedokážu odpovědět
	Celkem	286	281	109	41	11	20
školy a školská zařízení	481	191	187	65	16	8	14
vysoké školy	112	40	43	19	7	1	2
soukromé subjekty (mimo škol, školských zařízení a VŠ)	47	17	17	8	4		1
města, obce a svazky obcí a jejich příspěvkové organizace (mimo škol a školských zařízení)	8	2	3	1	2		
kraje (mimo projektů v prioritní ose 5 Technická pomoc) a jejich příspěvkové organizace (mimo škol a školských zařízení)	9	3	2	3	1		
ústřední orgány státní správy a jejich příspěvkové organizace	0						
odborové organizace a organizace zaměstnavatelů, profesní a oborová sdružení	1	1					
hospodářská komora	7	3	2	2			
nestátní neziskové organizace a sdružení a asociace škol	75	28	22	10	10	2	3
veřejné výzkumné instituce, další organizace vědy a výzkumu	2		1		1		
řídící orgán / zprostředkující subjekt v rámci OP VK	4	1	2	1			
jiné subjekty	2		2				

INVESTICE DO ROZVOJE VZDĚLÁVÁNÍ

OT 7

Považujete informace v metodikách, dle kterých se realizuje projekt za přehledně uspořádané?

Procentuální zastoupení odpovědí všech respondentů



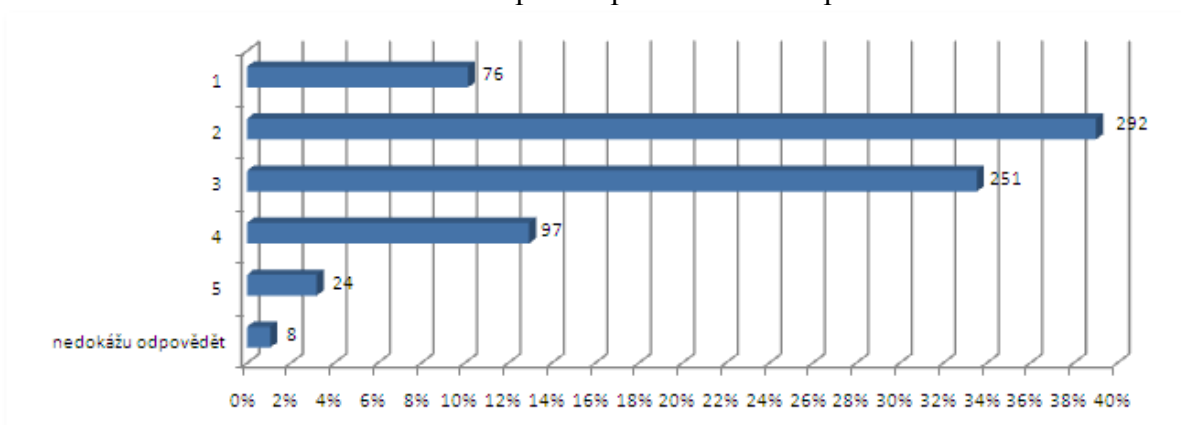
Subjekt	Známka	1	2	3	4	5	nedokážu odpovědět
	Celkem	103	331	203	71	28	12
školy a školská zařízení	481	74	218	128	42	12	7
vysoké školy	112	10	48	32	16	4	2
soukromé subjekty (mimo škol, školských zařízení a VŠ)	47	5	23	10	3	5	1
města, obce a svazky obcí a jejich příspěvkové organizace (mimo škol a školských zařízení)	8	2	3		3		
kraje (mimo projektů v prioritní ose 5 Technická pomoc) a jejich příspěvkové organizace (mimo škol a školských zařízení)	9		3	3	1	2	
ústřední orgány státní správy a jejich příspěvkové organizace	0						
odborové organizace a organizace zaměstnavatelů, profesní a oborová sdružení	1		1				
hospodářská komora	7	3	2	2			
nestátní neziskové organizace a sdružení a asociace škol	75	8	31	25	4	5	2
veřejné výzkumné instituce, další organizace vědy a výzkumu	2		1	1			
řídící orgán / zprostředkující subjekt v rámci OP VK	4	1		1	2		
jiné subjekty	2		1	1			

INVESTICE DO ROZVOJE VZDĚLÁVÁNÍ

OT 8

Považujete informace v metodikách, dle kterých se realizuje projekt za srozumitelně vysvětlené?

Procentuální zastoupení odpovědí všech respondentů



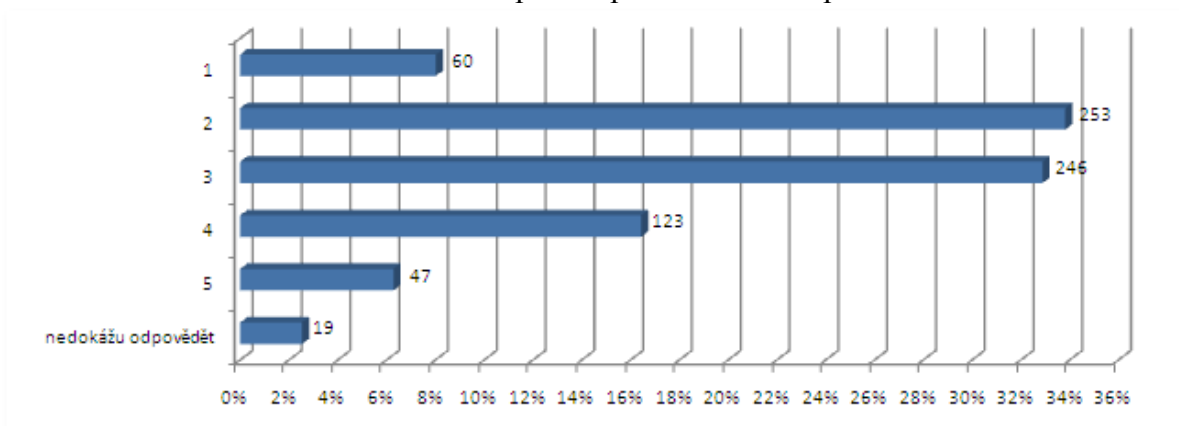
Subjekt	Známka	1	2	3	4	5	nedokážu odpovědět
	Celkem	76	292	251	97	24	8
školy a školská zařízení	481	59	186	163	57	12	4
vysoké školy	112	7	42	44	14	3	2
soukromé subjekty (mimo škol, školských zařízení a VŠ)	47	2	25	10	7	2	1
města, obce a svazky obcí a jejich příspěvkové organizace (mimo škol a školských zařízení)	8	2	3		3		
kraje (mimo projektů v prioritní ose 5 Technická pomoc) a jejich příspěvkové organizace (mimo škol a školských zařízení)	9	1	1	4	2	1	
ústřední orgány státní správy a jejich příspěvkové organizace	0						
odborové organizace a organizace zaměstnavatelů, profesní a oborová sdružení	1		1				
hospodářská komora	7	1	3	2	1		
nestátní neziskové organizace a sdružení a asociace škol	75	3	30	25	10	6	1
veřejné výzkumné instituce, další organizace vědy a výzkumu	2		1	1			
řídící orgán / zprostředkující subjekt v rámci OP VK	4	1		1	2		
jiné subjekty	2			1	1		

INVESTICE DO ROZVOJE VZDĚLÁVÁNÍ

OT 9

Pokrývají informace v metodikách, dle kterých se realizuje projekt, všechny problematické okruhy v dostatečné podrobnosti?

Procentuální zastoupení odpovědí všech respondentů



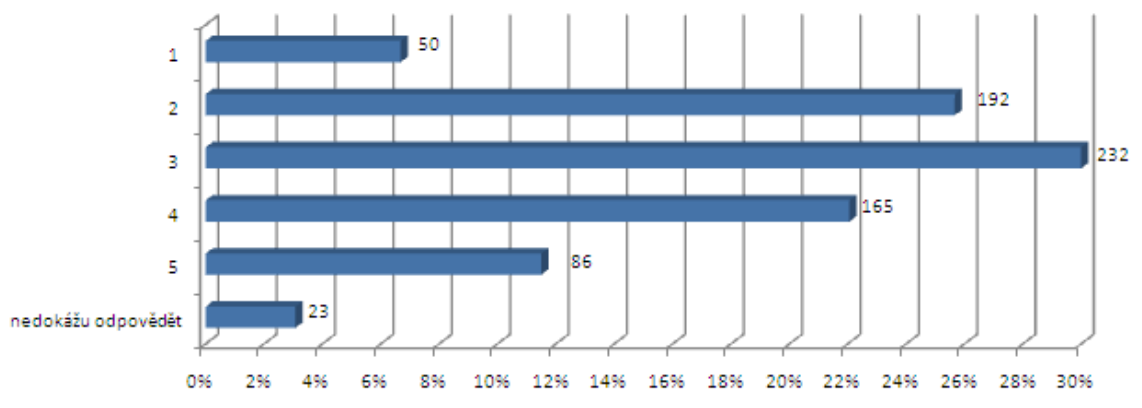
Subjekt	Známka	1	2	3	4	5	nedokážu odpovědět
	Celkem	60	253	246	123	47	19
školy a školská zařízení	481	45	164	162	75	23	12
vysoké školy	112	4	41	35	18	10	4
soukromé subjekty (mimo škol, školských zařízení a VŠ)	47	4	15	17	7	3	1
města, obce a svazky obcí a jejich příspěvkové organizace (mimo škol a školských zařízení)	8		2	4	2		
kraje (mimo projektů v prioritní ose 5 Technická pomoc) a jejich příspěvkové organizace (mimo škol a školských zařízení)	9		2	5	1	1	
ústřední orgány státní správy a jejich příspěvkové organizace	0						
odborové organizace a organizace zaměstnavatelů, profesní a oborová sdružení	1		1				
hospodářská komora	7		2	4		1	
nestátní neziskové organizace a sdružení a asociace škol	75	6	25	16	18	8	2
veřejné výzkumné instituce, další organizace vědy a výzkumu	2			1	1		
řídící orgán / zprostředkující subjekt v rámci OP VK	4	1		2	1		
jiné subjekty	2		1			1	

INVESTICE DO ROZVOJE VZDĚLÁVÁNÍ

OT 10

Považujete všechna pravidla za jednoznačně nastavená?

Procentuální zastoupení odpovědí všech respondentů



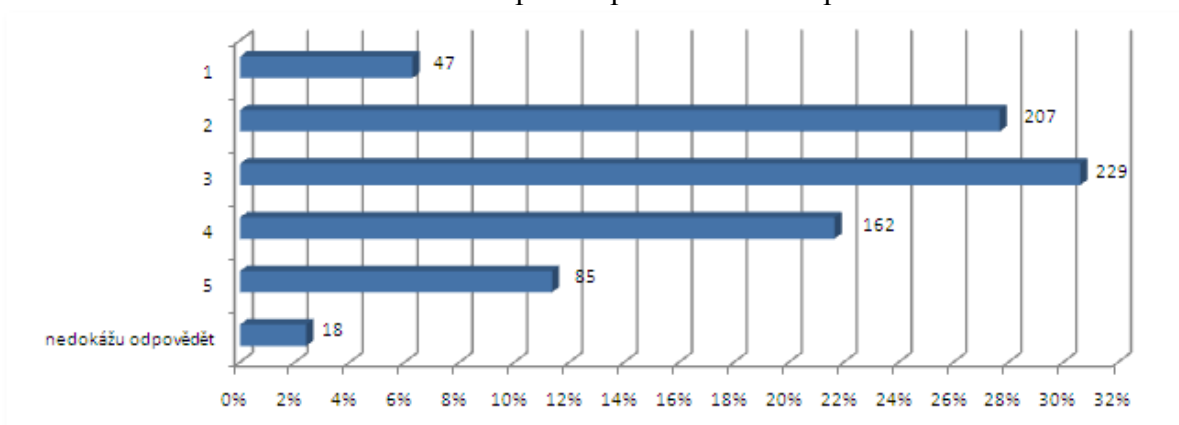
Subjekt	Známka	1	2	3	4	5	nedokážu odpovědět
	Celkem	50	192	232	165	86	23
školy a školská zařízení	481	36	142	152	98	40	13
vysoké školy	112	3	17	39	33	16	4
soukromé subjekty (mimo škol, školských zařízení a VŠ)	47	3	10	16	7	9	2
města, obce a svazky obcí a jejich příspěvkové organizace (mimo škol a školských zařízení)	8	2		1	3	2	
kraje (mimo projektů v prioritní ose 5 Technická pomoc) a jejich příspěvkové organizace (mimo škol a školských zařízení)	9		3		4	2	
ústřední orgány státní správy a jejich příspěvkové organizace	0						
odborové organizace a organizace zaměstnavatelů, profesní a oborová sdružení	1			1			
hospodářská komora	7		2	3	1	1	
nestátní neziskové organizace a sdružení a asociace škol	75	5	17	19	15	15	4
veřejné výzkumné instituce, další organizace vědy a výzkumu	2		1		1		
řídící orgán / zprostředkující subjekt v rámci OP VK	4	1			3		
jiné subjekty	2			1		1	

INVESTICE DO ROZVOJE VZDĚLÁVÁNÍ

OT 11

Domníváte se, že nastavená pravidla umožňují plynulou a bezproblémovou realizaci projektu?

Procentuální zastoupení odpovědí všech respondentů



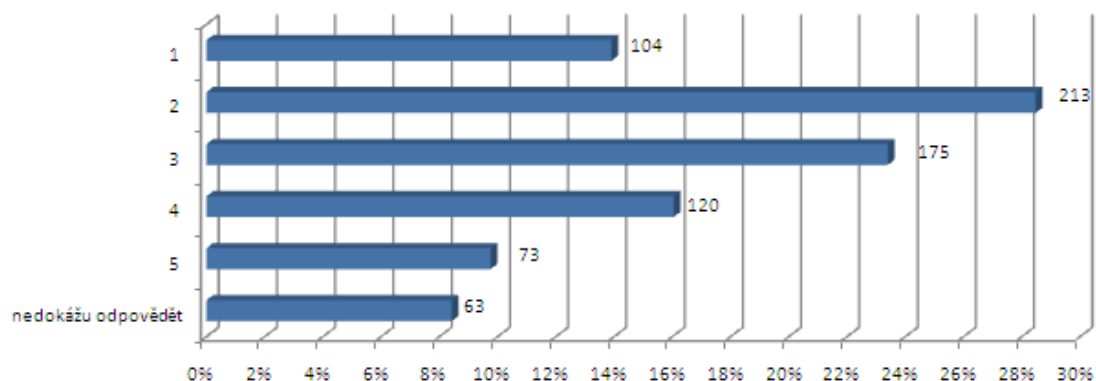
Subjekt	Známka	1	2	3	4	5	nedokážu odpovědět
	Celkem	47	207	229	162	85	18
školy a školská zařízení	481	33	150	146	91	50	11
vysoké školy	112	5	20	46	27	12	2
soukromé subjekty (mimo škol, školských zařízení a VŠ)	47	3	15	12	9	7	1
města, obce a svazky obcí a jejich příspěvkové organizace (mimo škol a školských zařízení)	8	1	1	2	3	1	
kraje (mimo projektů v prioritní ose 5 Technická pomoc) a jejich příspěvkové organizace (mimo škol a školských zařízení)	9		4	2	3		
ústřední orgány státní správy a jejich příspěvkové organizace	0						
odborové organizace a organizace zaměstnavatelů, profesní a oborová sdružení	1			1			
hospodářská komora	7		2	2	2	1	
nestátní neziskové organizace a sdružení a asociace škol	75	4	15	16	22	14	4
veřejné výzkumné instituce, další organizace vědy a výzkumu	2			1	1		
řídící orgán / zprostředkující subjekt v rámci OP VK	4	1			3		
jiné subjekty	2			1	1		

INVESTICE DO ROZVOJE VZDĚLÁVÁNÍ

OT 12

Byla podle Vás rychlost vyhodnocení vašeho projektu dostatečná?

Procentuální zastoupení odpovědí všech respondentů



Subjekt	Známka	1	2	3	4	5	nedokáží odpovědět
	Celkem	104	213	175	120	73	63

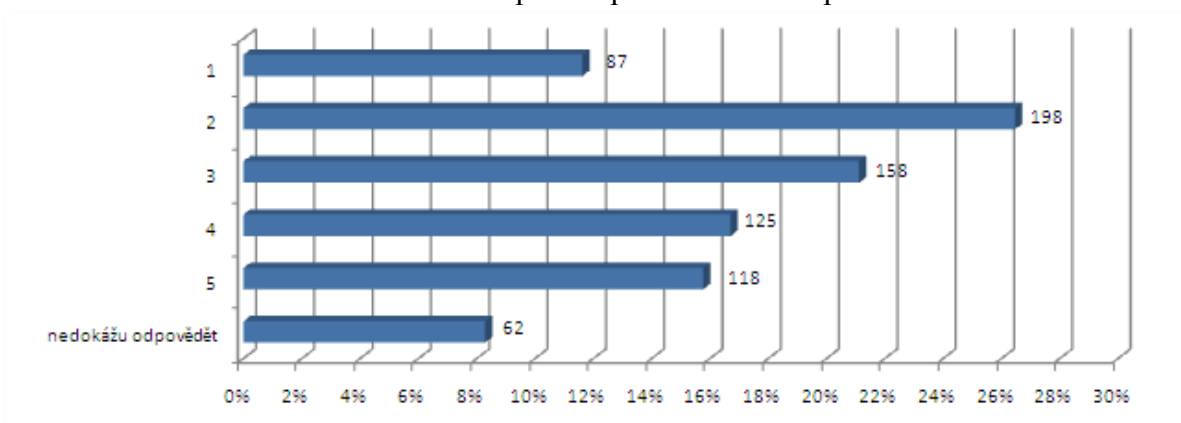
školy a školská zařízení	481	84	146	109	67	35	40
vysoké školy	112	7	30	27	22	17	9
soukromé subjekty (mimo škol, školských zařízení a VŠ)	47	7	7	11	12	4	6
města, obce a svazky obcí a jejich příspěvkové organizace (mimo škol a školských zařízení)	8		2	3	1	2	
kraje (mimo projektů v prioritní ose 5 Technická pomoc) a jejich příspěvkové organizace (mimo škol a školských zařízení)	9		1	2	3	2	1
ústřední orgány státní správy a jejich příspěvkové organizace	0						
odborové organizace a organizace zaměstnavatelů, profesní a oborová sdružení	1	1					
hospodářská komora	7	1	2	3			1
nestátní neziskové organizace a sdružení a asociace škol	75	3	21	19	14	13	5
veřejné výzkumné instituce, další organizace vědy a výzkumu	2		2				
řídící orgán / zprostředkující subjekt v rámci OP VK	4	1	1	1	1		
jiné subjekty	2		1				1

INVESTICE DO ROZVOJE VZDĚLÁVÁNÍ

OT 13

Považujete lhůty pro kontrolu monitorovací zprávy a žádosti o platbu na straně Zprostředkujícího subjektu / Řídícího orgánu za přiměřené?

Procentuální zastoupení odpovědí všech respondentů



Subjekt	Známka	1	2	3	4	5	nedokážu odpovědět
	Celkem	87	198	158	125	118	62

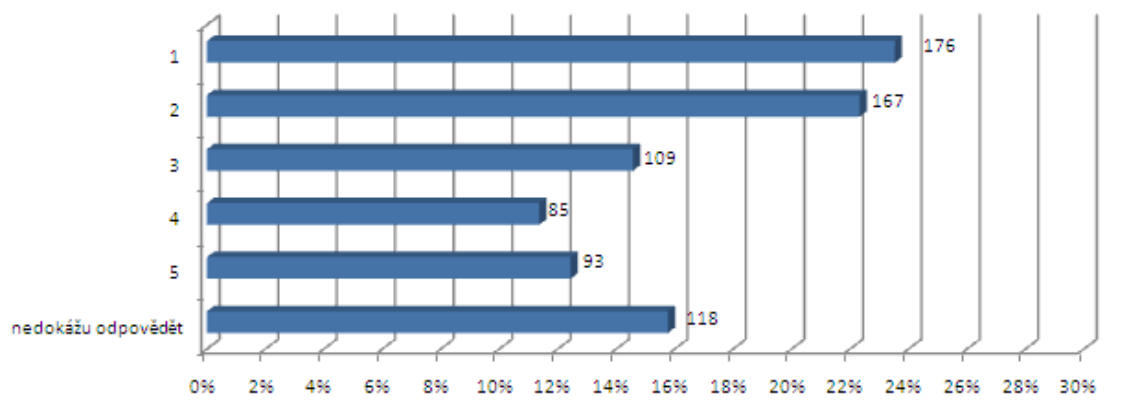
Subjekt	481	112	47	8	9	0	1	7	75	2	4	2
školy a školská zařízení	55	125	114	82	64	41						
vysoké školy	12	36	20	16	18	10						
soukromé subjekty (mimo škol, školských zařízení a VŠ)	7	15	9	5	7	4						
města, obce a svazky obcí a jejich příspěvkové organizace (mimo škol a školských zařízení)		1	3	1	2	1						
kraje (mimo projektů v prioritní ose 5 Technická pomoc) a jejich příspěvkové organizace (mimo škol a školských zařízení)	1	2	3	1	1	1						
ústřední orgány státní správy a jejich příspěvkové organizace												
odborové organizace a organizace zaměstnavatelů, profesní a oborová sdružení			1									
hospodářská komora	1	3	1	1	1							
nestátní neziskové organizace a sdružení a asociace škol	10	14	6	15	25	5						
veřejné výzkumné instituce, další organizace vědy a výzkumu		1		1								
řídící orgán / zprostředkující subjekt v rámci OP VK	1			3								
jiné subjekty		1	1									

INVESTICE DO ROZVOJE VZDĚLÁVÁNÍ

OT 14

Jak odpovědní pracovníci Zprostředkujícího subjektu / Řídícího orgánu v případě vašeho projektu tyto lhůty dodržují?

Procentuální zastoupení odpovědí všech respondentů



Subjekt	Známka	1	2	3	4	5	nedokážu odpovědět
	Celkem	176	167	109	85	93	118

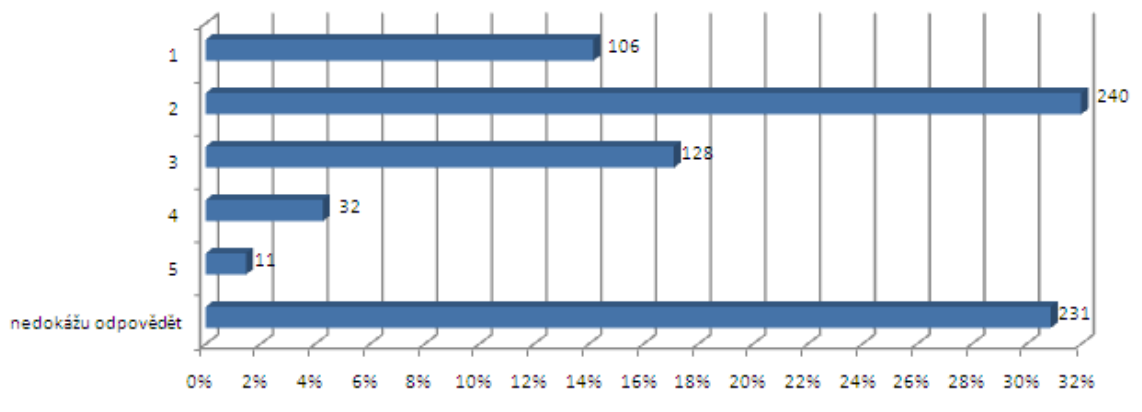
školy a školská zařízení	481	117	114	74	53	46	77
vysoké školy	112	24	30	15	13	11	19
soukromé subjekty (mimo škol, školských zařízení a VŠ)	47	11	12	7	3	7	7
města, obce a svazky obcí a jejich příspěvkové organizace (mimo škol a školských zařízení)	8	2		1		4	1
kraje (mimo projektů v prioritní ose 5 Technická pomoc) a jejich příspěvkové organizace (mimo škol a školských zařízení)	9	2		1	2	3	1
ústřední orgány státní správy a jejich příspěvkové organizace	0						
odborové organizace a organizace zaměstnavatelů, profesní a oborová sdružení	1		1				
hospodářská komora	7	2	2	1	2		
nestátní neziskové organizace a sdružení a asociace škol	75	17	6	7	11	21	13
veřejné výzkumné instituce, další organizace vědy a výzkumu	2		1			1	
řídící orgán / zprostředkující subjekt v rámci OP VK	4	1		2	1		
jiné subjekty	2		1	1			

INVESTICE DO ROZVOJE VZDĚLÁVÁNÍ

OT 15

Jaká je podle Vás míra chybovosti při kontrole monitorovací zprávy a žádosti o platbu?

Procentuální zastoupení odpovědí všech respondentů



Subjekt	Známka	1	2	3	4	5	nedokážu odpovědět
	Celkem	106	240	128	32	11	231

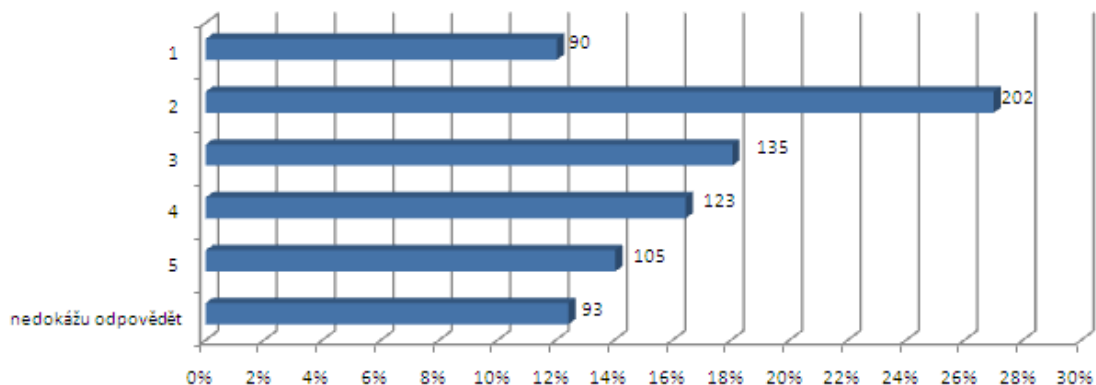
Subjekt	481	70	162	70	17	8	154
školy a školská zařízení	481	70	162	70	17	8	154
vysoké školy	112	16	34	20	4	2	36
soukromé subjekty (mimo škol, školských zařízení a VŠ)	47	5	18	9	2		13
města, obce a svazky obcí a jejich příspěvkové organizace (mimo škol a školských zařízení)	8	2	2	1	1		2
kraje (mimo projektů v prioritní ose 5 Technická pomoc) a jejich příspěvkové organizace (mimo škol a školských zařízení)	9	1		2	1		5
ústřední orgány státní správy a jejich příspěvkové organizace	0						
odborové organizace a organizace zaměstnavatelů, profesní a oborová sdružení	1		1				
hospodářská komora	7	2	2	3			
nestátní neziskové organizace a sdružení a asociace škol	75	10	18	21	6	1	19
veřejné výzkumné instituce, další organizace vědy a výzkumu	2			2			
řídící orgán / zprostředkující subjekt v rámci OP VK	4		2		1		1
jiné subjekty	2		1				1

INVESTICE DO ROZVOJE VZDĚLÁVÁNÍ

OT 16

Považujete lhůty pro transfer finančních prostředků příjemcům za přiměřené?

Procentuální zastoupení odpovědí všech respondentů



Subjekt	Známka	1	2	3	4	5	nedokážu odpovědět
	Celkem	90	202	135	123	105	93

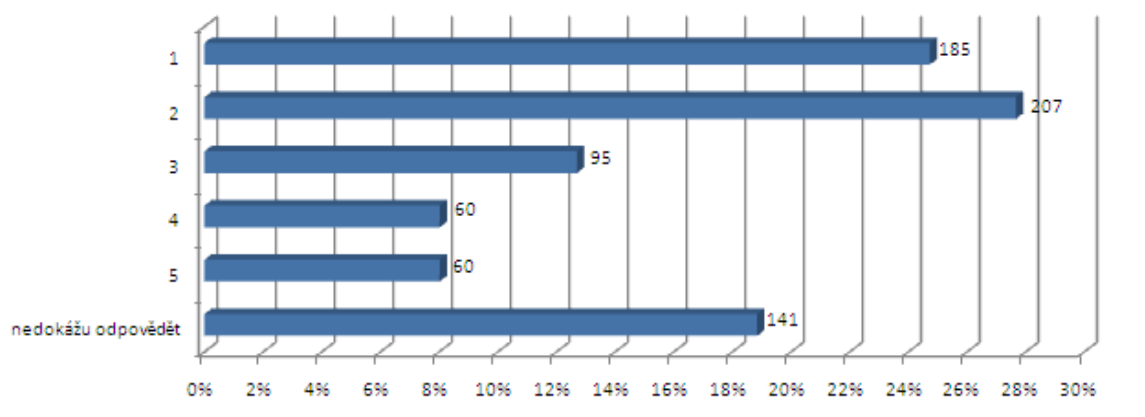
Subjekt	Celkem	1	2	3	4	5	nedokážu odpovědět
školy a školská zařízení	481	63	113	92	90	70	53
vysoké školy	112	11	51	13	10	10	17
soukromé subjekty (mimo škol, školských zařízení a VŠ)	47	9	10	12	6	2	8
města, obce a svazky obcí a jejich příspěvkové organizace (mimo škol a školských zařízení)	8		3	2	1	1	1
kraje (mimo projektů v prioritní ose 5 Technická pomoc) a jejich příspěvkové organizace (mimo škol a školských zařízení)	9	1	1	1	2	2	2
ústřední orgány státní správy a jejich příspěvkové organizace	0						
odborové organizace a organizace zaměstnavatelů, profesní a oborová sdružení	1		1				
hospodářská komora	7		4	1		1	1
nestátní neziskové organizace a sdružení a asociace škol	75	6	16	12	11	19	11
veřejné výzkumné instituce, další organizace vědy a výzkumu	2		1		1		
řídící orgán / zprostředkující subjekt v rámci OP VK	4		1	1	2		
jiné subjekty	2		1	1			

INVESTICE DO ROZVOJE VZDĚLÁVÁNÍ

OT 17

Jak odpovědní pracovníci Zprostředkujícího subjektu / Řídícího orgánu v případě vašeho projektu tyto lhůty dodržují?

Procentuální zastoupení odpovědí všech respondentů



Subjekt	Známka	1	2	3	4	5	nedokážu odpovědět
	Celkem	185	207	95	60	60	141

	481	130	135	62	38	31	85
školy a školská zařízení	481	130	135	62	38	31	85
vysoké školy	112	21	42	12	5	7	25
soukromé subjekty (mimo škol, školských zařízení a VŠ)	47	10	15	5	3	4	10
města, obce a svazky obcí a jejich příspěvkové organizace (mimo škol a školských zařízení)	8	1	1	2		2	2
kraje (mimo projektů v prioritní ose 5 Technická pomoc) a jejich příspěvkové organizace (mimo škol a školských zařízení)	9	1	1	2	2	2	1
ústřední orgány státní správy a jejich příspěvkové organizace	0						
odborové organizace a organizace zaměstnavatelů, profesní a oborová sdružení	1		1				
hospodářská komora	7	3	2		2		
nestátní neziskové organizace a sdružení a asociace škol	75	17	9	9	10	13	17
veřejné výzkumné instituce, další organizace vědy a výzkumu	2		1			1	
řídící orgán / zprostředkující subjekt v rámci OP VK	4	1		3			
jiné subjekty	2	1					1

INVESTICE DO ROZVOJE VZDĚLÁVÁNÍ

3. VÝPOČET HODNOTY INDIKÁTORU

- spokojenost daného okruhu příjemců v rámci jednotlivých otázek (prostý průměr všech otázek ve skupině v procentech)

Subjekt	Skupina otázek	1. Komunikace se ZS/ŘO			2. Kvalita metodiky, dle které se realizuje projekt			3. Jednoznačnost a úplnost pravidel		4. Kvalita a rychlost zpracování zasílaných dat a ŽOP u ZS/ŘO				5. Včasné zasílání plateb	
		OT4	OT5	OT6	OT7	OT8	OT9	OT10	OT11	OT12	OT13	OT14	OT15	OT16	OT17
školy a školská zařízení		68,4	71,5	78,7	65,8	61,7	57,1	51,9	51,3	60,0	51,4	62,6	70,6	50,5	68,6
vysoké školy		68,0	69,6	75,9	60,0	58,2	52,5	40,3	45,2	47,1	52,0	61,6	69,1	61,3	68,7
soukromé subjekty (mimo škol, školských zařízení a VŠ)		68,8	71,6	75,5	60,9	59,8	55,4	45,0	48,9	50,6	55,8	60,6	69,1	61,5	66,2
města, obce a svazky obcí a jejich příspěvkové organizace (mimo škol a školských zařízení)		62,5	62,5	65,6	62,5	62,5	50,0	40,6	43,8	40,6	35,7	35,7	70,8	50,0	45,8
kraje (mimo projektů v prioritní ose 5 Technická pomoc) a jejich příspěvkové organizace (mimo škol a školských zařízení)		55,6	66,7	69,4	44,4	47,2	47,2	36,1	52,8	31,3	53,1	37,5	56,3	39,3	40,6
ústřední orgány státní správy a jejich příspěvkové organizace		-	-	-	-	-	-	-	-	-	-	-	-	-	-
odborové organizace a organizace zaměstnavatelů, profesní a oborová sdružení		100,0	75,0	100,0	75,0	75,0	75,0	50,0	50,0	100,0	50,0	75,0	75,0	75,0	75,0
hospodářská komora		75,0	71,4	78,6	78,6	64,3	50,0	46,4	42,9	66,7	57,1	64,3	71,4	58,3	71,4
nestátní neziskové organizace a sdružení a asociace škol		56,7	64,9	72,2	61,3	54,7	51,0	43,7	40,5	45,4	38,9	44,8	63,4	41,8	53,0
veřejné výzkumné instituce, další organizace vědy a výzkumu		37,5	37,5	50,0	62,5	62,5	37,5	50,0	37,5	75,0	50,0	37,5	50,0	50,0	37,5
řídící orgán / zprostředkující subjekt v rámci OP VK		68,8	62,5	75,0	50,0	50,0	56,3	43,8	43,8	62,5	43,8	56,3	58,3	43,8	62,5
jiné subjekty		62,5	50,0	75,0	62,5	37,5	37,5	25,0	37,5	75,0	62,5	62,5	75,0	62,5	100,0

Stanovení hodnot vybraných monitorovacích indikátorů OP VK
Míra spokojenosti příjemců podpory za rok 2010

INVESTICE DO ROZVOJE VZDĚLÁVÁNÍ

- spokojenost daného příjemce v rámci okruhu otázek (vážený průměr všech otázek ve skupině v procentech)

Subjekt	Skupina otázek	1. Komunikace se ZS/ŘO			2. Kvalita metodiky, dle které se realizuje projekt			3. Jednoznačnost a úplnost pravidel		4. Kvalita a rychlost zpracování zasílaných dat a ŽOP u ZS/ŘO				5. Včasné zasílání plateb	
		OT4	OT5	OT6	OT7	OT8	OT9	OT10	OT11	OT12	OT13	OT14	OT15	OT16	OT17
školy a školská zařízení		72,9			61,5			51,6					60,5		59,2
vysoké školy		71,2			56,9			42,8					56,5		64,8
soukromé subjekty (mimo škol, školských zařízení a VŠ)		72,0			58,7			47,0					58,5		63,8
města, obce a svazky obcí a jejich příspěvkové organizace (mimo škol a školských zařízení)		63,5			58,3			42,2					44,6		48,1
kraje (mimo projektů v prioritní ose 5 Technická pomoc) a jejich příspěvkové organizace (mimo škol a školských zařízení)		63,9			46,3			44,4					42,9		40,0
ústřední orgány státní správy a jejich příspěvkové organizace		-			-			-					-		-
odborové organizace a organizace zaměstnavatelů, profesní a oborová sdružení		91,7			75,0			50,0					75,0		75,0
hospodářská komora		75,0			64,3			44,6					64,8		65,4
nestátní neziskové organizace a sdružení a asociace škol		64,6			55,7			42,1					47,4		47,1
veřejné výzkumné instituce, další organizace vědy a výzkumu		41,7			54,2			43,8					53,1		43,8
řídící orgán / zprostředkující subjekt v rámci OP VK		68,8			52,1			43,8					55,0		53,1
jiné subjekty		62,5			45,8			31,3					66,7		75,0

INVESTICE DO ROZVOJE VZDĚLÁVÁNÍ

- spokojenost daného příjemce za všechny okruhy otázek (vážený průměr v procentech)

Subjekt	Spokojenost příjemce
školy a školská zařízení	62,0
vysoké školy	59,0
soukromé subjekty (mimo škol, školských zařízení a VŠ)	60,5
města, obce a svazky obcí a jejich příspěvkové organizace (mimo škol a školských zařízení)	52,1
kraje (mimo projektů v prioritní ose 5 Technická pomoc) a jejich příspěvkové organizace (mimo škol a školských zařízení)	48,5
ústřední orgány státní správy a jejich příspěvkové organizace	-
odborové organizace a organizace zaměstnavatelů, profesní a oborová sdružení	75,0
hospodářská komora	64,1
nestátní neziskové organizace a sdružení a asociace škol	52,4
veřejné výzkumné instituce, další organizace vědy a výzkumu	48,2
řídící orgán / zprostředkující subjekt v rámci OP VK	55,5
jiné subjekty	56,0

- výsledná hodnota indikátoru „Míra spokojenosti příjemců podpory“ vypočítaná jako vážený průměr za všechny příjemce, kteří vyplnili dotazník

Míra spokojenosti příjemců podpory	60,2 %
---	---------------

INVESTICE DO ROZVOJE VZDĚLÁVÁNÍ

4. DIFERENCIACE SPOKOJENOSTI PŘÍJEMCŮ PODPORY PODLE JEDNOTLIVÝCH KRAJŮ

Kraj	Číslo otázek	OT 4	OT 5	OT 6	OT 7	OT 8	OT 9	OT 10	OT 11	OT 12	OT 13	OT 14	OT 15	OT 16	OT 17	celkem za kraj
Hlavní město Praha	9	62,5	63,9	77,8	63,9	61,1	55,6	41,7	38,9	46,9	55,6	50,0	65,6	63,9	58,3	57,5
Středočeský	106	61,4	69,2	75,5	64,3	59,0	55,6	46,7	47,5	49,5	49,5	56,6	66,8	47,7	59,8	57,8
Plzeňský	76	58,8	67,2	74,3	67,6	63,3	56,6	46,5	40,0	43,9	38,4	48,2	64,0	46,3	57,2	55,2
Karlovarský	49	60,9	68,9	76,5	60,9	58,9	53,2	42,2	40,1	49,4	45,2	48,7	62,5	47,2	58,6	55,2
Ústecký	61	66,8	71,5	78,1	62,3	56,5	53,0	45,5	41,1	55,1	47,3	59,2	71,4	49,1	67,2	58,9
Liberecký	70	59,5	66,2	72,5	57,0	54,8	50,4	37,7	38,8	46,8	44,6	54,4	61,5	48,0	56,3	53,4
Královéhradecký	80	62,5	66,7	75,7	61,7	59,3	55,3	45,7	44,7	51,1	54,3	65,0	62,2	57,7	69,0	59,3
Pardubický	75	66,2	69,9	74,7	62,3	62,7	54,5	43,2	42,7	52,2	47,1	54,1	67,0	45,4	62,9	57,5
Vysočina	62	62,5	70,4	77,0	64,4	59,6	55,4	45,3	37,9	50,0	41,7	53,1	64,1	47,1	61,4	56,4
Jihočeský	87	55,3	65,5	72,4	61,0	56,0	51,1	41,3	36,9	49,4	38,9	42,2	67,6	45,8	55,4	52,8
Jihomoravský	137	64,2	67,5	76,1	59,4	57,3	51,1	41,9	41,7	49,0	46,5	53,0	67,6	53,5	64,8	56,7
Olomoucký	114	62,6	68,8	73,9	62,8	57,7	52,0	47,2	43,0	46,4	45,6	46,6	67,3	47,4	56,5	55,6
Zlínský	78	66,4	72,4	78,2	66,7	60,3	54,2	45,4	42,1	57,5	45,3	52,8	67,3	48,9	65,9	58,8
Moravskoslezský	130	68,1	73,2	79,1	60,5	61,5	56,0	50,6	48,4	52,3	48,0	57,9	70,8	49,2	66,1	60,1
Počet respondentů v kraji																
Celkem za otázku		62,7	68,7	75,8	62,5	59,1	53,9	44,3	41,7	50,0	46,3	53,0	66,1	49,8	61,4	

Pozn.: hodnoty uváděny v %

Stanovení hodnot vybraných monitorovacích indikátorů OP VK
Míra spokojenosti příjemců podpory za rok 2010

5. SHRUTÍ K DOTAZNÍKOVÉMU ŠETŘENÍ

Dotazníkové šetření, které proběhlo mezi příjemci dotace z OP VK, lze považovat vzhledem k vysoké návratnosti (39,5 %) za úspěšné a dostatečně reprezentativní.

Vyhodnocení dotazníkového šetření probíhalo dle stanovených vzorců uvedených v metodice pro stanovení hodnot vybraných monitorovacích indikátorů. Jednotlivé body výpočtu s finálními hodnotami jsou obsaženy v kapitole č. 3 této zprávy.

Tabulka vývoje hodnoty indikátoru míry spokojenosti příjemců podpory v OP VK

Rok	2010	2011	2012	2013	2014	2015 (1. Q)	2015 (4. Q)
Hodnota	48,4 %	60,2 %	N/A	N/A	N/A	N/A	N/A

Celková dosažená hodnota indikátoru „Míry spokojenosti příjemců podpory“ je dle názoru hodnotitele velmi dobrá – hodnota dosáhla **60,2 %**. Oproti minulému roku, kdy hodnota míry spokojenosti dosáhla pouze 48,4 %, lze říci, že spokojenost respondentů se výrazně zvýšila. Tato hodnota je rovněž dána rozsahem vzorku odpovědí, který je tak spjat s vyšší různorodostí odpovědí, které bylo možno analyzovat.

Rok	2010	2011	2012	2013	2014	2015 (1. Q)	2015 (4. Q)
Oslovených respondentů	877	1 895	-	-	-	-	-
Vyplněných dotazníků	378	748	-	-	-	-	-
Návratnost (%)	43,1	39,5	-	-	-	-	-

V dílčí skupině otázek „Komunikace se ZS/ŘO“ (rychlost odezvy, správnost a relevance poskytovaných informací, profesionalita odpovědných pracovníků) vykazují jednotlivé subjekty vysokou míru spokojenosti. Některé hodnoty vykazují vysoký odklon od průměru, přičemž interval, v němž se pohybují, je v rozmezí 41,7 – 91,7 %. V průměru za skupinu otázek tak činí míra spokojenosti 68,0 %. Nejméně spokojené v komunikaci se ZS/ŘO jsou veřejné výzkumné instituce a další organizace vědy a výzkumu. Naopak největší spokojenost vykazují odborové organizace a organizace zaměstnavatelů.



INVESTICE DO ROZVOJE VZDĚLÁVÁNÍ

V další dílčí skupině otázek „**Kvalita metodiky, dle které se realizuje projekt**“ (uspořádanost informací, vysvětlení informací, podrobnost problematických okruhů) je rozkolísanost míry spokojenosti podle příjemců mnohem nižší – rozmezí mezi 45,8 – 75,0 %. V průměru je za skupinu otázek míra spokojenosti 57,2 %.

V další skupině otázek „**Jednoznačnost a úplnost pravidel**“ (jednoznačnost pravidel, plynulost a bezproblémovost realizace projektu) opět není rozkolísanost míry spokojenosti podle příjemců velká – pohybuje se v rozmezí od 31,3 – 51,6 % (průměrná hodnota spokojenosti je 44,0 %), kdy jsou nejméně spokojené jiné, nespecifikované subjekty. Zde je potřeba zmínit, že za danou sadu otázek se hodnoty od minulého šetření výrazně propadly. Z hodnot v příslušných tabulkách jednomyslně za všechny oslovené respondenty vyplývá, že otázka jednoznačnosti a úplnosti pravidel je nasnadě. Celkové hodnocení respondentů třetího okruhu otázek se od minulého šetření propadl o 8 procentních bodů.

Ve skupině otázek „**Kvality a rychlosti zpracování zasílaných dat a ŽOP u ZS/ŘO**“ (rychlost vyhodnocení projektu, přiměřenost délky lhůt a jejich dodržování, míra chybovosti při kontrole) se rozkolísanost míry spokojenosti pohybuje v následujícím intervalu: 42,9 – 75,0 %. (průměrná hodnota spokojenosti je 56,8 %).

V poslední skupině otázek „**Včasné zasílání plateb**“ (přiměřenost délky lhůt, dodržování lhůt ze strany ŘO/ZS) se pohybuje míra spokojenosti v rozmezí 40,0 – 75,0 % (průměrná hodnota míry spokojenosti za otázku činí 57,8 %).

Největší rozptyl v míře spokojenosti je ve skupině otázek č. 1, tedy v komunikaci se ZS/ŘO, ze které se dá usuzovat, že vnímání přístupu ke komunikaci, stejně tak rychlosti a efektivnosti komunikovat jsou vnímány jednotlivými příjemci značně odlišně. Nicméně lze konstatovat, že výsledná hodnota míry spokojenosti respondentů v komunikaci se ZS/ŘO je velmi dobrá.

Nejméně spokojenými příjemci jsou veřejné výzkumné instituce a další organizace vědy a výzkumu, dále pak kraje a jejich příspěvkové organizace (mimo škol a školských zařízení). Nejčastější žadatelé z OP VK, školy a školská zařízení, hodnotí spokojenost ve všech oblastech poměrně dobře – 62,0 %.

Co se týče míry spokojenosti z regionálního hlediska – podle jednotlivých krajů je míra spokojenosti s jednotlivými otázkami mezi kraji vyrovnaná a pohybuje se v rozmezí 36,9 – 79,1 %.