



INVESTICE DO ROZVOJE VZDĚLÁVÁNÍ

**REGIO
PARTNER**

**STANOVENÍ HODNOT VYBRANÝCH MONITOROVACÍCH
INDIKÁTORŮ OPERAČNÍHO PROGRAMU VZDĚLÁVÁNÍ
PRO KONKURENCESCHOPNOST**

Zpráva

„Míra spokojenosti příjemců podpory za rok 2010“

15. 4. 2010



INVESTICE DO ROZVOJE VZDĚLÁVÁNÍ

Zadavatel:

Ministerstvo školství, mládeže a tělovýchovy ČR
Karmelitská 7, 118 12 Praha 1



Zhotovitel:

RegioPartner, s.r.o.
Prosecká 412/74, 190 00 Praha 9
www.regiopartner.cz



OBSAH

1. VÝCHODISKA EVALUACE.....	5
1.1. Cíle evaluace.....	5
1.2. Cíl dotazníkového šetření	6
1.3. Strategie dotazníkového šetření.....	6
1.4. Způsob provedení	6
1.5. Výběr (rekrutace) respondentů	7
1.6. Obsah dotazníků	7
1.7. Způsob vyhodnocení a prezentace získaných informací	7
1.8. Harmonogram realizace dotazníkového šetření	8
1.9. Výsledky dotazníkového šetření.....	8
2. PŘEHLED GRAFŮ A TABULEK DLE JEDNOTLIVÝCH ODPOVĚDÍ.....	8
3. VÝPOČET HODNOTY INDIKÁTORU	28
4. DIFERENCIACE SPOKOJENOSTI PŘÍJEMCŮ PODPORY PODLE JEDNOTLIVÝCH KRAJŮ	30
5. SHRUTÍ K DOTAZNÍKOVÉMU ŠETŘENÍ.....	31

INVESTICE DO ROZVOJE VZDĚLÁVÁNÍ

SEZNAM ZKRATEK

ČR	Česká republika
ES	Evropské společenství
ESF	Evropský sociální fond
EUR	platební jednotka eurozóny
MŠMT	Ministerstvo školství, mládeže a tělovýchovy
NNO	nestátní nezisková organizace
OP VK	Operační program Vzdělávání pro konkurenceschopnost
ŘO	řídící orgán
ZS	zprostředkující subjekt
ŽOP	žádost o podporu

1. VÝCHODISKA EVALUACE

Operační program Vzdělávání pro konkurenceschopnost (dále jen „OP VK“) se zaměřuje na podporu v oblastech, které přispějí k rozvoji potenciálu populace ČR a na vytvoření vhodných podmínek pro vzdělávání a učení. OP VK definuje zaměření a hloubku intervencí v oblasti rozvoje lidských zdrojů prostřednictvím vzdělávání ve všech jeho rozmanitých formách s důrazem na komplexní systém celoživotního učení a utváření vhodného prostředí pro výzkumné, vývojové a inovační aktivity a stimulaci spolupráce mezi vzdělávacími institucemi, výzkumnou a výrobní sférou.

OP VK byl jako jeden z prvních operačních programů schválen Evropskou komisí dne 12. října 2007. Celkový rozpočet OP VK představuje 2,15 mld. EUR, z toho 1,83 mld. EUR z ESF a 0,32 mld. EUR jako spolufinancování z národních zdrojů.

Řídicím orgánem OP VK bylo ustanoveno Ministerstvo školství, mládeže a tělovýchovy ČR. Zprostředkujícími subjekty implementační struktury OP VK pro potřeby realizace globálních grantů v rámci všech oblastí podpor prioritní osy 1 a oblasti podpory 3.2 je 13 krajů ČR (mimo hl. m. Prahy).

Globálním cílem OP VK 2007 – 2013 je rozvoj vzdělanostní společnosti za účelem posílení konkurenceschopnosti ČR prostřednictvím modernizace systémů počátečního, terciárního a dalšího vzdělávání, jejich propojení do komplexního systému celoživotního učení a zlepšení podmínek ve výzkumu a vývoji.

OP VK obsahuje pět prioritních os včetně technické pomoci, které jsou dále členěny do jednotlivých oblastí podpory. OP VK je koncipován jako vícecílový program, což umožňuje financovat zásadní národní intervence a zajistit, že systémové akce mají jednotný charakter v obou cílech, které jsou relevantní pro území ČR. Vícecílovost se týká prioritních os 4a a 4b zaměřených na vytvoření systémového rámce celoživotního učení a je realizována prostřednictvím systémových projektů na národní úrovni, které jdou napříč počátečním, terciárním i dalším vzděláváním. Vícecílovost rovněž zahrnuje prioritní osy technické pomoci 5a a 5b.

V souladu s článkem 67 Nařízení (ES) 1083/2006 je řídicí orgán povinen zpracovávat a odevzdávat výroční zprávu o provádění operačního programu, která mimo jiné obsahuje údaje o dosažených hodnotách monitorovacích indikátorů.

1.1. CÍLE EVALUACE

Zjišťování míry spokojenosti příjemců podpory je součástí širšího projektu „Stanovení hodnot vybraných monitorovacích indikátorů OP VK“. Projekt bude realizován s pravidelnou periodicitou až do roku 2016.

Cílem komplexního projektu je každoroční zjišťování hodnoty monitorovacího indikátoru „Míra spokojenosti příjemců podpory“ a údajů o účastnících operací ESF podle priorit dle Přílohy XXIII Nařízení Komise (ES) č. 1828/2006, které budou následně každoročně vykazovány ve výroční zprávě o provádění operačního programu. Tuto zprávu za uplynulý kalendářní rok je povinen ŘO zaslat Komisi do 30. června každého následujícího roku.

INVESTICE DO ROZVOJE VZDĚLÁVÁNÍ

V souladu se zadávací dokumentací bude projekt realizován ve dvou částech a budou tudíž řešeny dva úkoly:

1. rozdělení účastníků operací dle priorit za daný kalendářní rok xxxx v období 2010 až 2016
2. zjištění míry spokojenosti příjemců podpory za daný kalendářní rok xxxx v období 2010 až 2016

Pro každý z uvedených úkolů je vypracována samostatná zpráva.

Zjištění míry spokojenosti příjemců podpory je zpracována podle metodiky řešení schválné Řídicím orgánem OP VK v březnu 2010. V případě potřeby, resp. na základě zkušeností realizace v prvním roce nebo v případě významných změn může být metodika pro další období realizace modifikována tak, aby přesně odrážela aktuální stav a potřeby zadavatele.

1.2. CÍL DOTAZNÍKOVÉHO ŠETŘENÍ

Základním nástrojem pro zjištění hodnoty monitorovacího indikátoru „Míra spokojenosti příjemců podpory“ je realizace dotazníkového šetření.

Primárním cílem dotazníkového šetření bylo zjistit hodnotu uvedeného monitorovacího indikátoru

Dílním výsledkem tohoto šetření je i analýza odpovědí dle jednotlivých otázek. Tyto výsledky jsou zpracovány do přehledných grafů a tabulek seřazených podle jednotlivých otázek tak, jak byly uvedeny v dotazníku. Takové rozložení umožňuje zhodnotit i parciální pohled příjemců podpory na jednotlivé okruhy implementace a komunikaci s řídicím orgánem.

1.3. STRATEGIE DOTAZNÍKOVÉHO ŠETŘENÍ

Pomocí emailu byl osloven celý soubor žadatelů z OP VK, jejichž projekt se nacházel ve stavu P45 „Projekt v realizaci“ a výše.

Důvodem pro využití e-dotazníku byl předpoklad získání dat od co největšího počtu respondentů. Dotazník byl koncipován tak, aby se výrazně snížila náročnost při zodpovídání a bylo tak dosaženo uspokojivé návratnosti. V případě návratnosti pod 10% bylo plánováno telefonické oslovení respondentů, nicméně k tomuto kroku nebylo nutné přistoupit.

Dotazník byl neveřejný a anonymní a jeho vyplnění bylo omezeno na jedno vyplnění z konkrétní IP adresy.

1.4. ZPŮSOB PROVEDENÍ

Vytvořené dotazníky byly propojeny s elektronickou databází, aby bylo možné následně získaná data statisticky zpracovat. Zpracování grafického rozhraní internetového dotazníku záviselo na časových a programovacích možnostech. Získaná data z dotazníku byla pro přehlednost a vypovídací schopnost graficky uzpůsobena charakteru jednotlivých otázek.

1.5. VÝBĚR (REKRUTACE) RESPONDENTŮ

Seznam žadatelů včetně jejich kontaktů, jejichž projekt se nacházel ve stavu P45 a výše, byl vygenerován z IS MONIT7+. Vyplňování dotazníků bylo umožněno pouze těmto respondentům bez možnosti opakovaného vyplnění a to na základě jejich unikátní IP adresy.

Respondenti byli osloveni emailovým dopisem, ve kterém bylo vysvětleno zaměření projektu, resp. potřeba jejich participace na řešení. Součástí emailu byl i odkaz na internetovou aplikaci dotazníku. V příloze tohoto emailu byl pověřovací dopis zadavatele, což posilovalo vážnost a serióznost realizované aktivity.

1.6. OBSAH DOTAZNÍKŮ

Samotný dotazník byl tvořen třemi částmi. První část obsahovala obecné informace ohledně dotazníku samotného, tedy jeho stručné představení, kontaktní údaje realizátora evaluačního projektu a také informace o časové náročnosti vyplňování.

Druhá část dotazníku byla tvořena identifikačními otázkami ve vztahu k respondentům.

Třetí část obsahovala specifické dotazy na spokojenost příjemců podpory ve vztahu k již realizovaným aktivitám v rámci projektu(ů). Pomocí těchto otázek zpracovatel rozpracoval diferenciaci spokojenosti příjemců podpory nejen podle jednotlivých krajů, jak požaduje zadávací dokumentace, ale i jako přidanou hodnotu podle typů subjektů a jednotlivých oblastí podpory. Zpracovatel rovněž provedl diferenciaci jednotlivých okruhů otázek či přímo otázek podle subjektů dle výše uvedených parametrů (tj. např. spokojenost se srozumitelností metodik ve skupině příjemců NNO).

Při tvorbě dotazníku byl brán významný zřetel na formulaci jednotlivých otázek, jejich složitost, srozumitelnost a jednoznačnost, návaznost a odstraňování případných duplicit. Pro snadnější orientaci při zodpovídání jednotlivých otázek byl v úvodu dotazníku vytvořen stručný návod (legenda).

U každé otázky byla rovněž uvedena možnost odpovědi „nedokážu odpovědět.“ Tato možnost je určena pro příjemce, kteří na danou otázku nemohou dát odpověď např. z toho důvodu, že se s danou problematikou ještě nesečkali (např. příjemce, který ještě nevyplňoval monitorovací zprávu, se nemůže vyjadřovat ke spokojenosti s rychlostí administrace monitorovacích zpráv). Otázky, na které příjemce odpověděl možností „nedokážu odpovědět“, nevstupovaly do celkového vyhodnocení.

1.7. ZPŮSOB VYHODNOCENÍ A PREZENTACE ZÍSKANÝCH INFORMACÍ

Informace z dotazníků jsou prezentovány formou grafického výstupu, tedy grafů a tabulek ve formátu „DOC a PDF“.

INVESTICE DO ROZVOJE VZDĚLÁVÁNÍ

1.8. **HARMONOGRAM REALIZACE DOTAZNÍKOVÉHO ŠETŘENÍ**

- 22. 3. 2010 byla zprovozněna internetová aplikace a dotazník byl vystaven na příslušné internetové adrese
- 22. 3. 2010 bylo osloveno emailem 877 respondentů s žádostí o vyplnění dotazníku, přičemž 46 emailů nebylo z důvodu neexistence adresy doručeno, nicméně tento seznam nedoručených emailů byl zaslán zpět na MŠMT, které dohledalo funkční adresy, aby mohli být příjemci osloveni v druhém okruhu s poděkováním
- 29. 3. 2010 byl znovu osloven stejný okruh respondentů (včetně dohledaných funkčních emailových adres) s poděkováním, resp. s opětovnou žádostí o vyplnění dotazníku, pokud tak ještě neučinili
- dotazníkové šetření bylo ukončeno k datu 3. 4. 2010

1.9. **VÝSLEDKY DOTAZNÍKOVÉHO ŠETŘENÍ**

Emailem bylo celkem osloveno 877 existujících respondentů. K datu 3. 4. 2010 bylo vyplněno celkem 378 dotazníků. Celková návratnost tedy činila 43,1 %.

Přesné výsledky šetření rozpracované do grafů (popř. tabulek) jsou uvedeny v následující části dokumentu.

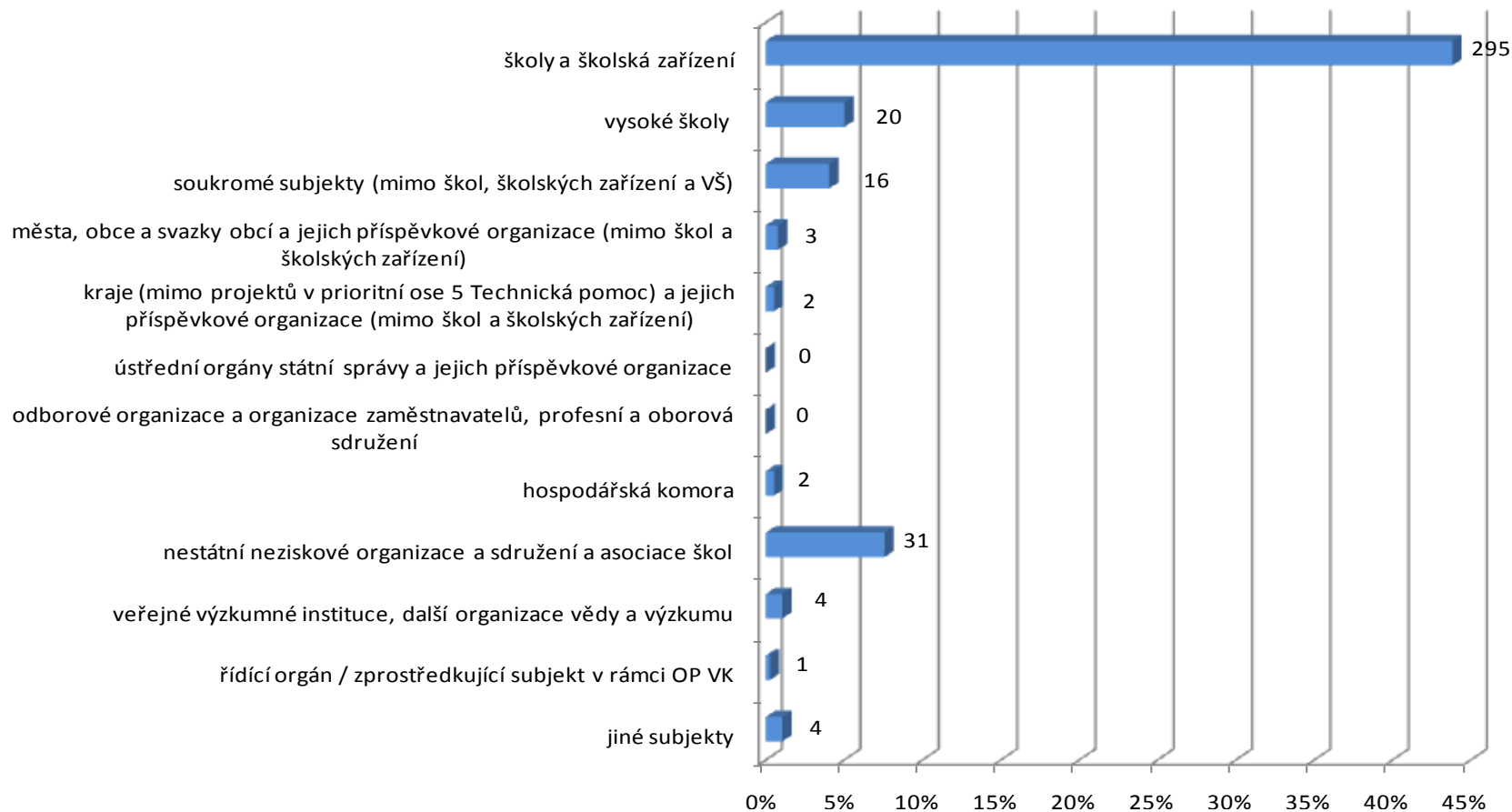
2. PŘEHLED GRAFŮ A TABULEK DLE JEDNOTLIVÝCH ODPOVĚDÍ

INVESTICE DO ROZVOJE VZDĚLÁVÁNÍ

OT 1

Označte prosím typ subjektu, který představujete:

Procentuální zastoupení odpovědí všech respondentů

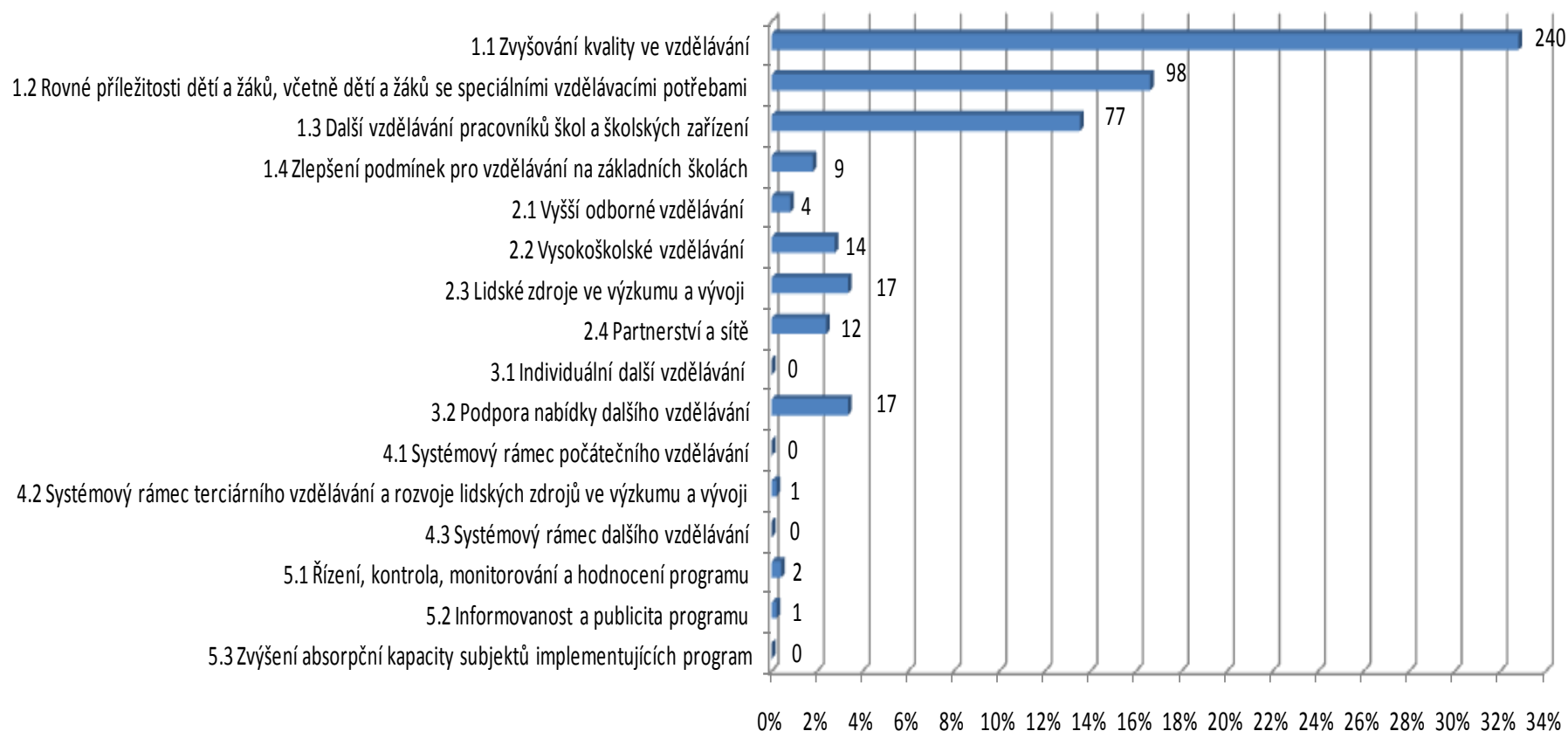


INVESTICE DO ROZVOJE VZDĚLÁVÁNÍ

OT 2

Označte prosím oblast podpory, ve které realizujete váš projekt (možnost zatrhnout více odpovědí):

Procentuální zastoupení odpovědí všech respondentů



Stanovení hodnot vybraných monitorovacích indikátorů OP VK
Míra spokojenosti příjemců podpory za rok 2010

INVESTICE DO ROZVOJE VZDĚLÁVÁNÍ

Oblast podpory	Celkem	Subjekt											
		školy a školská zařízení	vyšoké školy	soukromé subjekty (mimo škol, školských zařízení a VŠ)	města, obce a svazky obcí a jejich příspěvkové organizace (mimo škol a školských zařízení)	kraje (mimo projektů v prioritní ose 5 Technická pomoc) a jejich příspěvkové organizace (mimo škol a školských zařízení)	ústřední orgány státní správy a jejich příspěvkové organizace	odborové organizace a organizace zaměstnavatelů, profesní a oborová sdružení	hospodářská komora	nesátatní neziskové organizace a sdružení a asociace škol	veřejné výzkumné instituce, další organizace vědy a výzkumu	řídící orgán / zprostředkující subjekt v rámci OP VK	jiné subjekty
Celkem		295	20	16	3	2	0	0	2	31	4	1	4
1.1 Zvyšování kvality ve vzdělávání	240	201	6	9	3	2			2	14	1		2
1.2 Rovné příležitosti dětí a žáků, včetně dětí a žáků se speciálními vzdělávacími potřebami	98	77	3	2		2				13			1
1.3 Další vzdělávání pracovníků škol a školských zařízení	77	47	8	7	2	2				10			1
1.4 Zlepšení podmínek pro vzdělávání na základních školách	9	7		1						1			
2.1 Vyšší odborné vzdělávání	4	4											
2.2 Vysokoškolské vzdělávání	14		14										
2.3 Lidské zdroje ve výzkumu a vývoji	17		13	1						1	2		
2.4 Partnerství a sítě	12	3	7		1						1		
3.1 Individuální další vzdělávání	0												
3.2 Podpora nabídky dalšího vzdělávání	17	9	2	1		1				3		1	
4.1 Systémový rámec počátečního vzdělávání	0												
4.2 Systémový rámec terciárního vzdělávání a rozvoje lidských zdrojů ve výzkumu a vývoji	1										1		
4.3 Systémový rámec dalšího vzdělávání	0												
5.1 Řízení, kontrola, monitorování a hodnocení programu	2	1										1	
5.2 Informovanost a publicita programu	1	1											
5.3 Zvýšení absorpční kapacity subjektů implementujících program	0												

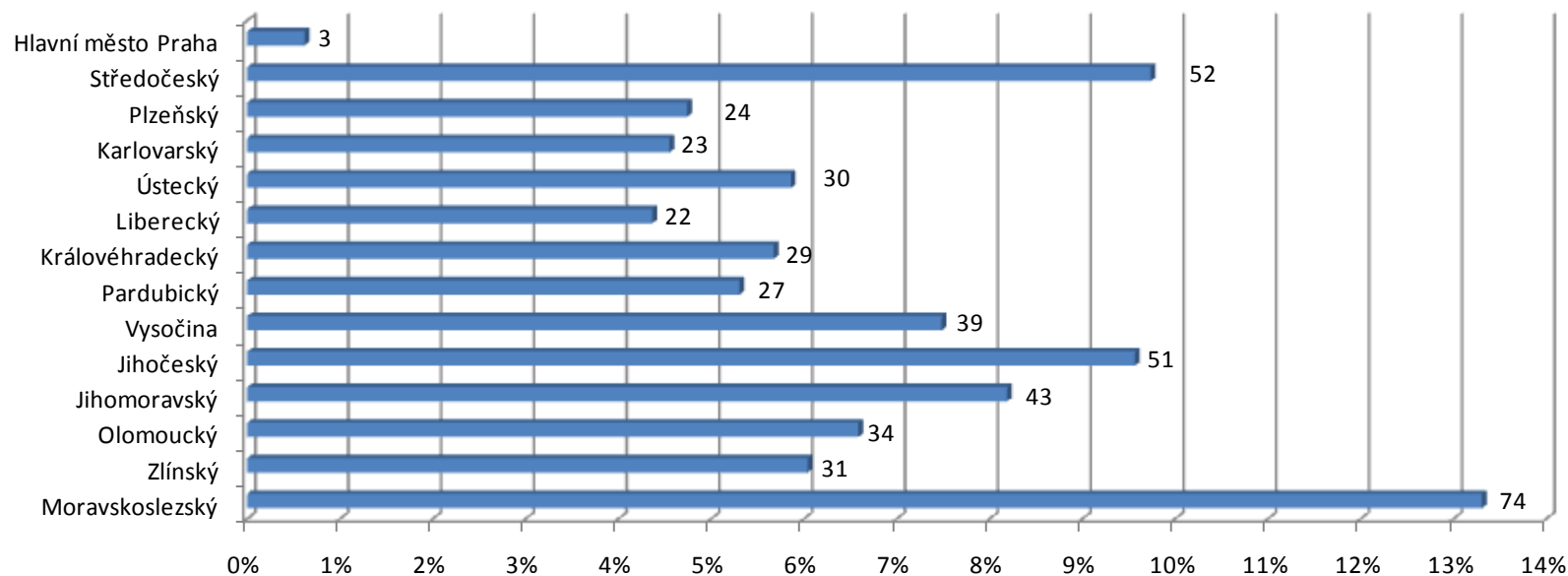
Stanovení hodnot vybraných monitorovacích indikátorů OP VK

Míra spokojenosti příjemců podpory za rok 2010

INVESTICE DO ROZVOJE VZDĚLÁVÁNÍ

OT 3 Označte prosím kraj, ve kterém realizujete váš projekt (možnost zatrhnout více odpovědí):

Procentuální zastoupení odpovědí všech respondentů



INVESTICE DO ROZVOJE VZDĚLÁVÁNÍ

Kraj	Celkem	školy a školská zařízení	vysoké školy	soukromé subjekty (mimo škol, školských zařízení a VŠ)	města, obce a svazky obcí a jejich příspěvkové organizace (mimo škol a školských zařízení)	kraje (mimo projektů v prioritní ose 5 Technická pomoc) a jejich příspěvkové organizace (mimo škol a školských zařízení)	ústřední orgány státní správy a jejich příspěvkové organizace	odborové organizace a organizace zaměstnavatelů, profesní a oborová sdružení	hospodářská komora	nestátní neziskové organizace a sdružení a asociace škol	veřejné výzkumné instituce, další organizace vědy a výzkumu	řídící orgán / zprostředkující subjekt v rámci OP VK	jiné subjekty
				295	20	16	3	2	0	0	2	31	4
Hlavní město Praha	3		1	1						1			
Středočeský	52	33	4	6	1					7	1		
Plzeňský	24	12	5	2						4			1
Karlovarský	23	15	3	1						3			1
Ústecký	30	13	3	4					2	5		1	2
Liberecký	22	13	1	1		2				4			1
Královéhradecký	29	21	2	5									1
Pardubický	27	21	2	1						2			1
Vysočina	39	29	2	2	1					3			2
Jihočeský	51	34	3	3	1					8	1		1
Jihomoravský	43	32	3	2						4	1		1
Olomoucký	34	24	1	4						3			2
Zlínský	31	25	2	3									1
Moravskoslezský	74	58	2	3						8	2		1

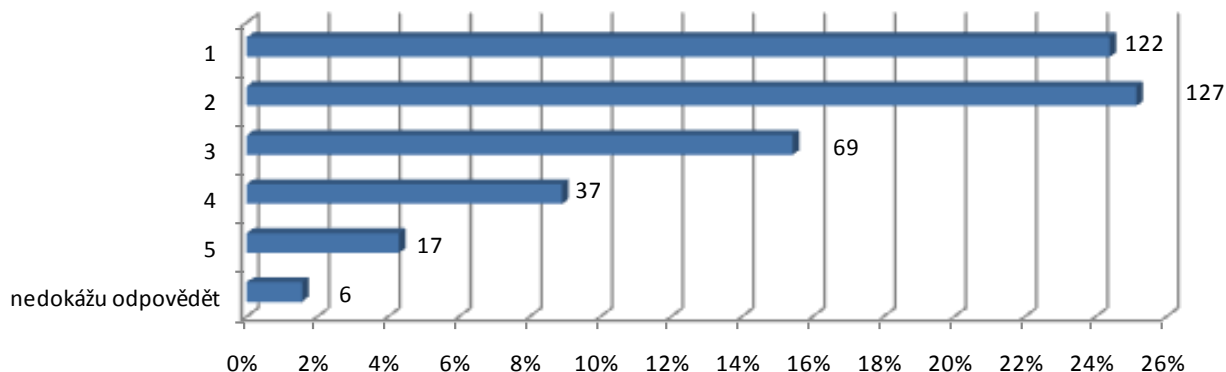
Stanovení hodnot vybraných monitorovacích indikátorů OP VK
Míra spokojenosti příjemců podpory za rok 2010

INVESTICE DO ROZVOJE VZDĚLÁVÁNÍ

OT 4

Jaká je Vaše spokojenost s rychlostí odezvy ze strany Zprostředkujícího subjektu / Řídícího orgánu

Procentuální zastoupení odpovědí všech respondentů



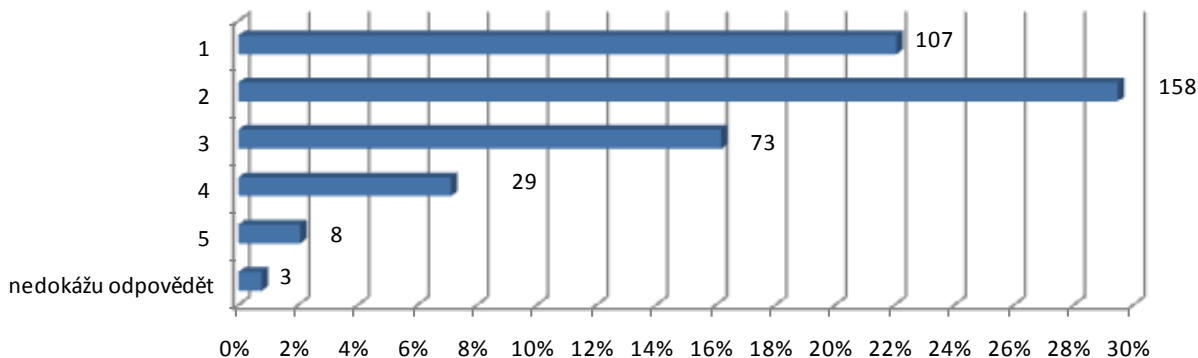
Subjekt	Známka	1	2	3	4	5	nedokážu odpovědět
	Celkem	122	127	69	37	17	6
školy a školská zařízení	295	93	98	56	28	14	5
vysoké školy	20	7	7	2	2	2	
soukromé subjekty (mimo škol, školských zařízení a VŠ)	16	8	3	2	2		1
města, obce a svazky obcí a jejich příspěvkové organizace (mimo škol a školských zařízení)	3	1	1	1			
kraje (mimo projektů v prioritní ose 5 Technická pomoc) a jejich příspěvkové organizace (mimo škol a školských zařízení)	2			1	1		
ústřední orgány státní správy a jejich příspěvkové organizace	0						
odborové organizace a organizace zaměstnavatelů, profesní a oborová sdružení	0						
hospodářská komora	2		2				
nestátní neziskové organizace a sdružení a asociace škol	31	12	10	5	3	1	
veřejné výzkumné instituce, další organizace vědy a výzkumu	4	1	1	2			
řídící orgán / zprostředkující subjekt v rámci OP VK	1		1				
jiné subjekty	4		3		1		

INVESTICE DO ROZVOJE VZDĚLÁVÁNÍ

OT 5

Jaká je Vaše spokojenost se správností a relevancí poskytovaných informací?

Procentuální zastoupení odpovědí všech respondentů

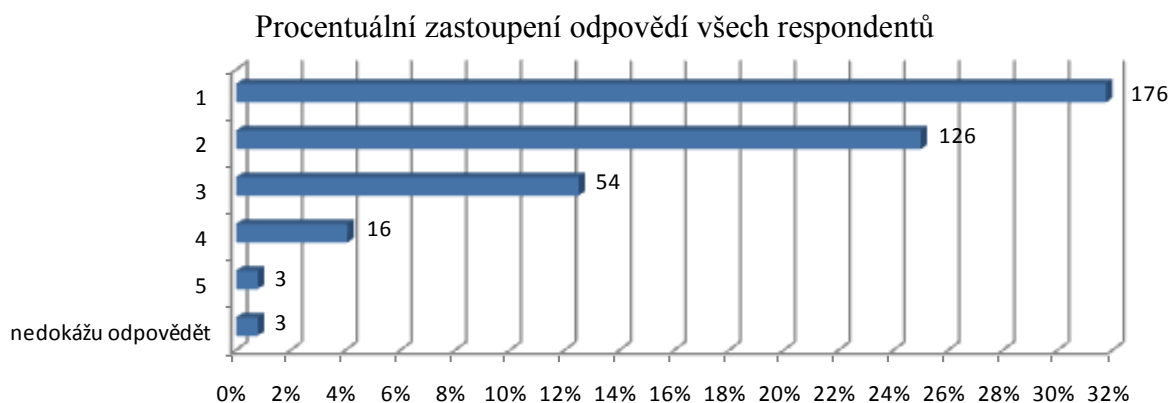


Subjekt	Známka	1	2	3	4	5	nedokážu odpovědět
	Celkem	107	158	73	29	8	3
školy a školská zařízení	295	84	127	57	19	6	2
vysoké školy	20	3	7	3	5	2	
soukromé subjekty (mimo škol, školských zařízení a VŠ)	16	5	7	3	1		
města, obce a svazky obcí a jejich příspěvkové organizace (mimo škol a školských zařízení)	3		2				1
kraje (mimo projektů v prioritní ose 5 Technická pomoc) a jejich příspěvkové organizace (mimo škol a školských zařízení)	2			2			
ústřední orgány státní správy a jejich příspěvkové organizace	0						
odborové organizace a organizace zaměstnavatelů, profesní a oborová sdružení	0						
hospodářská komora	2		1	1			
nestátní neziskové organizace a sdružení a asociace škol	31	11	10	6	4		
veřejné výzkumné instituce, další organizace vědy a výzkumu	4	3	1				
řídící orgán / zprostředkující subjekt v rámci OP VK	1		1				
jiné subjekty	4	1	2	1			

INVESTICE DO ROZVOJE VZDĚLÁVÁNÍ

OT 6

Jaká je podle Vás profesionalita vystupování odpovědných pracovníků Zprostředkujícího subjektu / Řídícího orgánu?



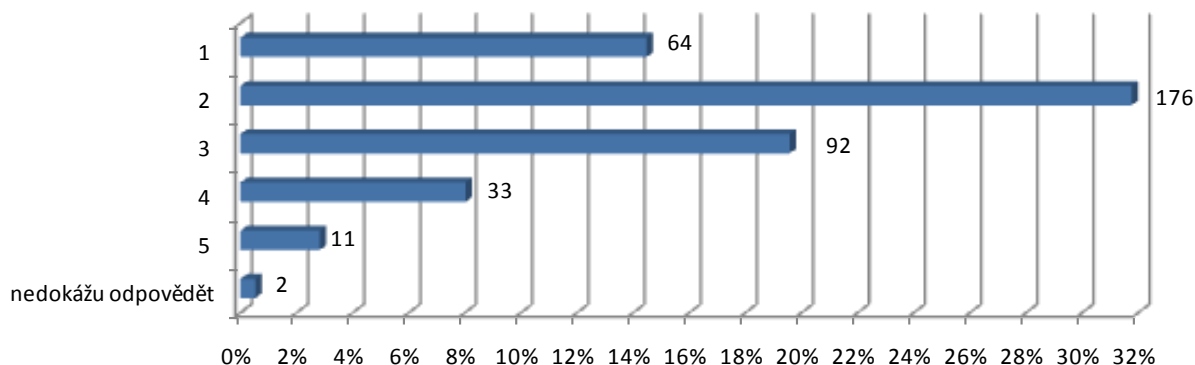
Subjekt	Známka	1	2	3	4	5	nedokážu odpovědět
	Celkem		176	126	54	16	3
školy a školská zařízení	295	144	96	41	10	2	2
vysoké školy	20	6	6	4	3	1	
soukromé subjekty (mimo škol, školských zařízení a VŠ)	16	5	6	3	1		1
města, obce a svazky obcí a jejich příspěvkové organizace (mimo škol a školských zařízení)	3	2	1				
kraje (mimo projektů v prioritní ose 5 Technická pomoc) a jejich příspěvkové organizace (mimo škol a školských zařízení)	2		1	1			
ústřední orgány státní správy a jejich příspěvkové organizace	0						
odborové organizace a organizace zaměstnavatelů, profesní a oborová sdružení	0						
hospodářská komora	2		2				
nestátní neziskové organizace a sdružení a asociace škol	31	16	8	5	2		
veřejné výzkumné instituce, další organizace vědy a výzkumu	4	2	2				
řídící orgán / zprostředkující subjekt v rámci OP VK	1		1				
jiné subjekty	4	1	3				

INVESTICE DO ROZVOJE VZDĚLÁVÁNÍ

OT 7

Považujete informace v metodikách, dle kterých se realizuje projekt za přehledně uspořádané?

Procentuální zastoupení odpovědí všech respondentů



Subjekt	Známka	1	2	3	4	5	nedokážu odpovědět
	Celkem		64	176	92	33	11

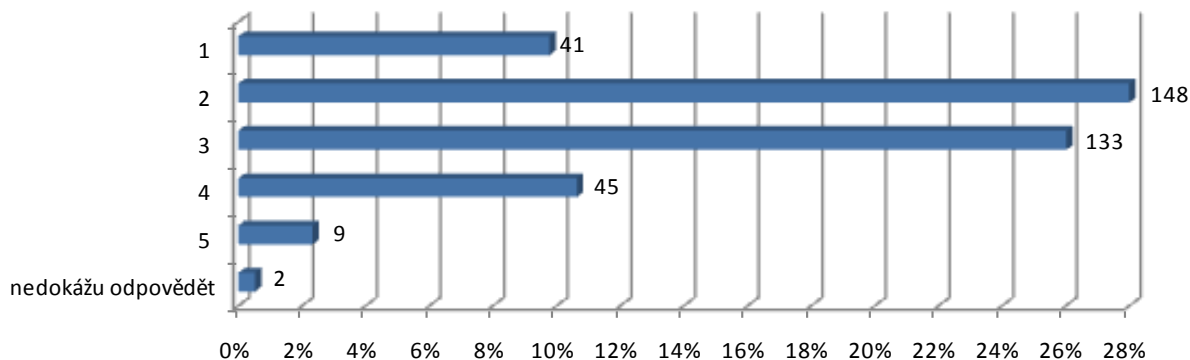
školy a školská zařízení	295	53	136	71	24	9	2
vysoké školy	20	2	6	7	3	2	
soukromé subjekty (mimo škol, školských zařízení a VŠ)	16	3	8	4	1		
města, obce a svazky obcí a jejich příspěvkové organizace (mimo škol a školských zařízení)	3		2		1		
kraje (mimo projektů v prioritní ose 5 Technická pomoc) a jejich příspěvkové organizace (mimo škol a školských zařízení)	2				2		
ústřední orgány státní správy a jejich příspěvkové organizace	0						
odborové organizace a organizace zaměstnavatelů, profesní a oborová sdružení	0						
hospodářská komora	2			2			
nestátní neziskové organizace a sdružení a asociace škol	31	6	16	7	2		
veřejné výzkumné instituce, další organizace vědy a výzkumu	4		3	1			
řídící orgán / zprostředkující subjekt v rámci OP VK	1		1				
jiné subjekty	4		4				

INVESTICE DO ROZVOJE VZDĚLÁVÁNÍ

OT 8

Považujete informace v metodikách, dle kterých se realizuje projekt za srozumitelně vysvětlené?

Procentuální zastoupení odpovědí všech respondentů



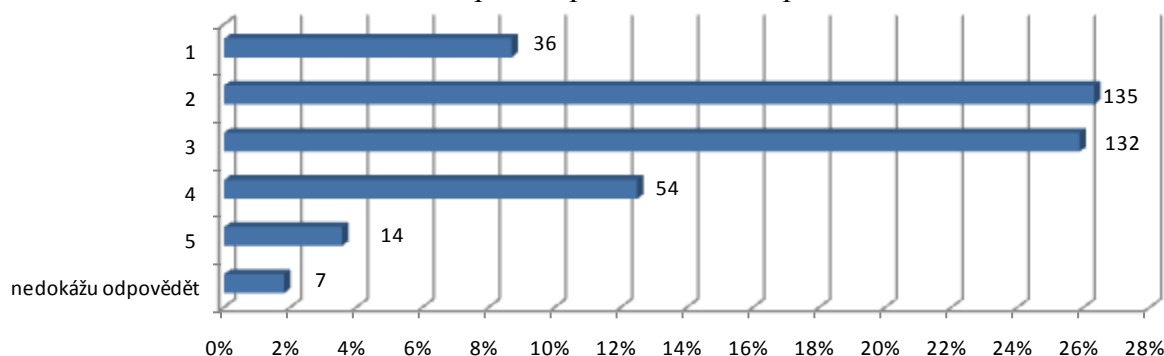
Subjekt	Známka	1	2	3	4	5	nedokázu odpovědět
	Celkem	41	148	133	45	9	2
školy a školská zařízení	295	36	115	103	32	8	1
vysoké školy	20		7	8	4	1	
soukromé subjekty (mimo škol, školských zařízení a VŠ)	16	2	6	6	2		
města, obce a svazky obcí a jejich příspěvkové organizace (mimo škol a školských zařízení)	3		2		1		
kraje (mimo projektů v prioritní ose 5 Technická pomoc) a jejich příspěvkové organizace (mimo škol a školských zařízení)	2				2		
ústřední orgány státní správy a jejich příspěvkové organizace	0						
odborové organizace a organizace zaměstnavatelů, profesní a oborová sdružení	0						
hospodářská komora	2			2			
nestátní neziskové organizace a sdružení a asociace škol	31	3	12	12	3		1
veřejné výzkumné instituce, další organizace vědy a výzkumu	4		2	2			
řídící orgán / zprostředkující subjekt v rámci OP VK	1		1				
jiné subjekty	4		3		1		

INVESTICE DO ROZVOJE VZDĚLÁVÁNÍ

OT 9

Pokrývají informace v metodikách, dle kterých se realizuje projekt, všechny problematické okruhy v dostatečné podrobnosti?

Procentuální zastoupení odpovědí všech respondentů



Subjekt	Známka	1	2	3	4	5	nedokážu odpovědět
	Celkem	36	135	132	54	14	7

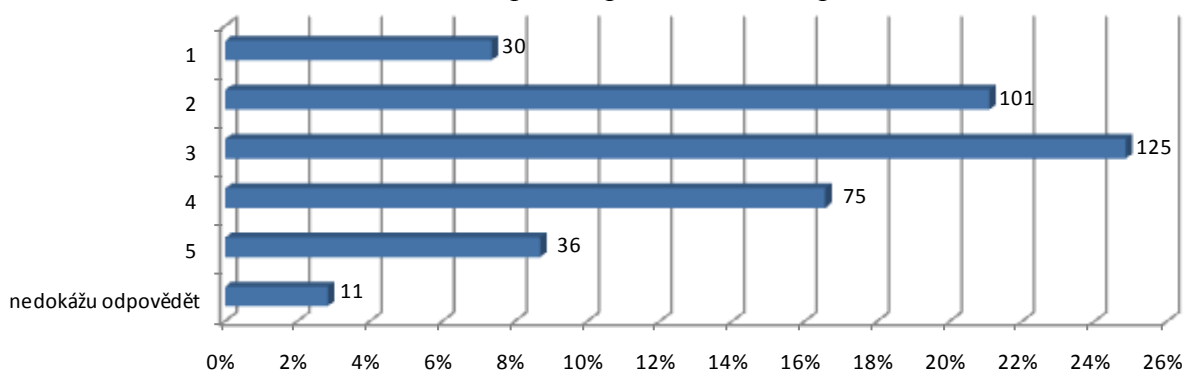
Subjekt	Celkem	1	2	3	4	5	nedokážu odpovědět
školy a školská zařízení	295	31	108	105	36	9	6
vysoké školy	20		6	5	6	3	
soukromé subjekty (mimo škol, školských zařízení a VŠ)	16	1	7	7	1		
města, obce a svazky obcí a jejich příspěvkové organizace (mimo škol a školských zařízení)	3		2		1		
kraje (mimo projektů v prioritní ose 5 Technická pomoc) a jejich příspěvkové organizace (mimo škol a školských zařízení)	2				2		
ústřední orgány státní správy a jejich příspěvkové organizace	0						
odborové organizace a organizace zaměstnavatelů, profesní a oborová sdružení	0						
hospodářská komora	2			2			
nestátní neziskové organizace a sdružení a asociace škol	31	3	8	11	7	1	1
veřejné výzkumné instituce, další organizace vědy a výzkumu	4		2	1		1	
řídící orgán / zprostředkující subjekt v rámci OP VK	1		1				
jiné subjekty	4	1	1	1	1		

INVESTICE DO ROZVOJE VZDĚLÁVÁNÍ

OT 10

Považujete všechna pravidla za jednoznačně nastavená?

Procentuální zastoupení odpovědí všech respondentů



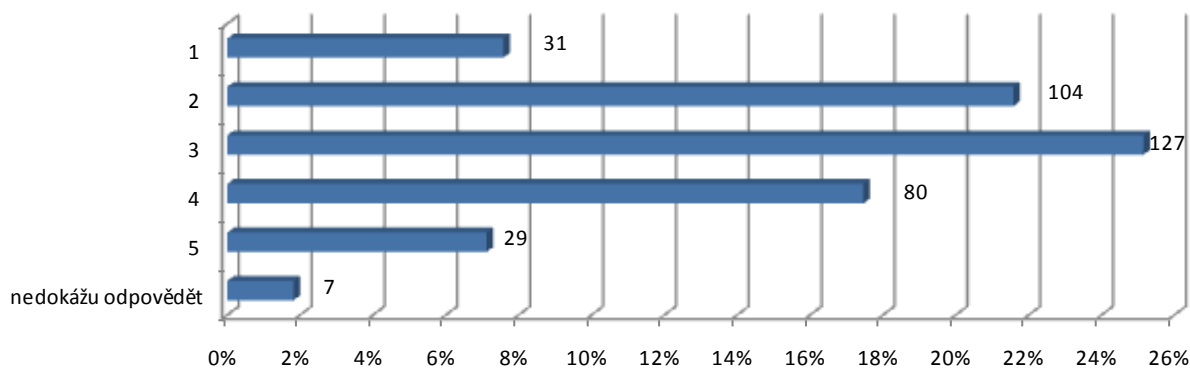
Subjekt	Známka	1	2	3	4	5	nedokázu odpovědět
	Celkem	30	101	125	75	36	11
školy a školská zařízení	295	25	86	94	57	26	7
vysoké školy	20	1	3	6	5	5	
soukromé subjekty (mimo škol, školských zařízení a VŠ)	16		2	9	3	2	
města, obce a svazky obcí a jejich příspěvkové organizace (mimo škol a školských zařízení)	3			1			2
kraje (mimo projektů v prioritní ose 5 Technická pomoc) a jejich příspěvkové organizace (mimo škol a školských zařízení)	2				2		
ústřední orgány státní správy a jejich příspěvkové organizace	0						
odborové organizace a organizace zaměstnavatelů, profesní a oborová sdružení	0						
hospodářská komora	2			2			
nestátní neziskové organizace a sdružení a asociace škol	31	1	7	13	5	3	2
veřejné výzkumné instituce, další organizace vědy a výzkumu	4	2	1		1		
řídící orgán / zprostředkující subjekt v rámci OP VK	1	1					
jiné subjekty	4		2		2		

INVESTICE DO ROZVOJE VZDĚLÁVÁNÍ

OT 11

Domníváte se, že nastavená pravidla umožňují plynulou a bezproblémovou realizaci projektu?

Procentuální zastoupení odpovědí všech respondentů



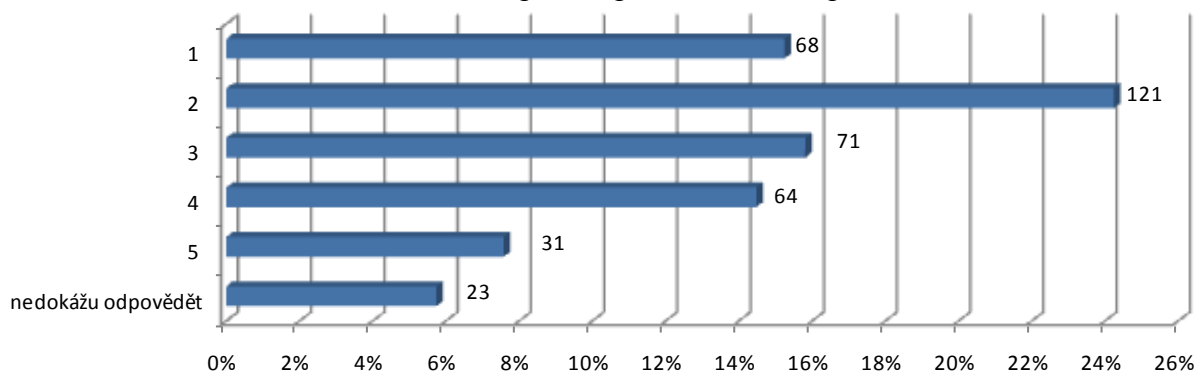
Subjekt	Známka						
	Celkem	1	2	3	4	5	nedokážu odpovědět
		31	104	127	80	29	7
školy a školská zařízení	295	25	80	99	63	23	5
vysoké školy	20		4	6	6	3	1
soukromé subjekty (mimo škol, školských zařízení a VŠ)	16		5	8	3		
města, obce a svazky obcí a jejich příspěvkové organizace (mimo škol a školských zařízení)	3		2	1			
kraje (mimo projektů v prioritní ose 5 Technická pomoc) a jejich příspěvkové organizace (mimo škol a školských zařízení)	2			1	1		
ústřední orgány státní správy a jejich příspěvkové organizace	0						
odborové organizace a organizace zaměstnavatelů, profesní a oborová sdružení	0						
hospodářská komora	2			2			
nestátní neziskové organizace a sdružení a asociace škol	31	4	9	9	6	2	1
veřejné výzkumné instituce, další organizace vědy a výzkumu	4	2	1		1		
řídící orgán / zprostředkující subjekt v rámci OP VK	1		1				
jiné subjekty	4		2	1		1	

INVESTICE DO ROZVOJE VZDĚLÁVÁNÍ

OT 12

Byla podle Vás rychlost vyhodnocení vašeho projektu dostatečná?

Procentuální zastoupení odpovědí všech respondentů



Subjekt	Známka	1	2	3	4	5	nedokážu odpovědět
	Celkem	68	121	71	64	31	23

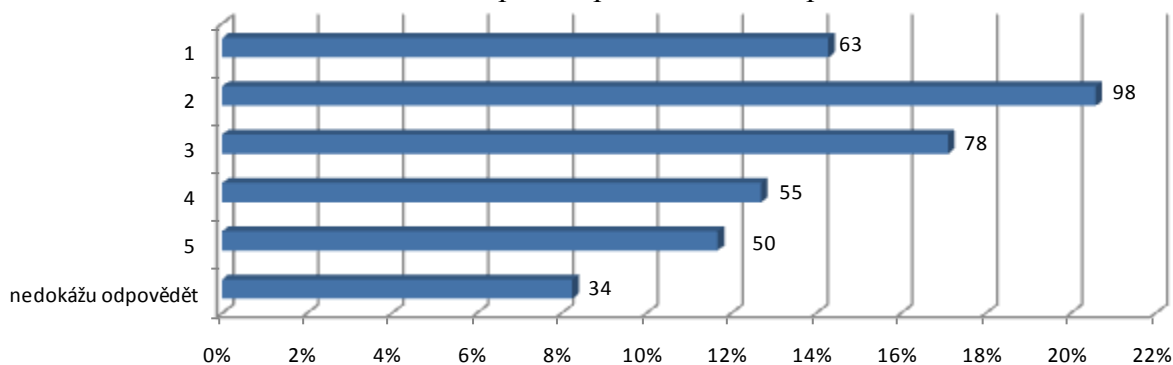
Subjekt	Celkem	1	2	3	4	5	nedokážu odpovědět
školy a školská zařízení	295	47	101	53	51	24	19
vysoké školy	20	8	2	8	2		
soukromé subjekty (mimo škol, školských zařízení a VŠ)	16	4	4	4	3	1	
města, obce a svazky obcí a jejich příspěvkové organizace (mimo škol a školských zařízení)	3	1			1		1
kraje (mimo projektů v prioritní ose 5 Technická pomoc) a jejich příspěvkové organizace (mimo škol a školských zařízení)	2					1	1
ústřední orgány státní správy a jejich příspěvkové organizace	0						
odborové organizace a organizace zaměstnavatelů, profesní a oborová sdružení	0						
hospodářská komora	2		2				
nestátní neziskové organizace a sdružení a asociace škol	31	4	10	6	7	3	1
veřejné výzkumné instituce, další organizace vědy a výzkumu	4	4					
řídící orgán / zprostředkující subjekt v rámci OP VK	1		1				
jiné subjekty	4		1			2	1

INVESTICE DO ROZVOJE VZDĚLÁVÁNÍ

OT 13

Považujete lhůty pro kontrolu monitorovací zprávy a žádosti o platbu na straně Zprostředkujícího subjektu / Řídícího orgánu za přiměřené?

Procentuální zastoupení odpovědí všech respondentů



Subjekt	Známka	1	2	3	4	5	nedokážu odpovědět
	Celkem	63	98	78	55	50	34

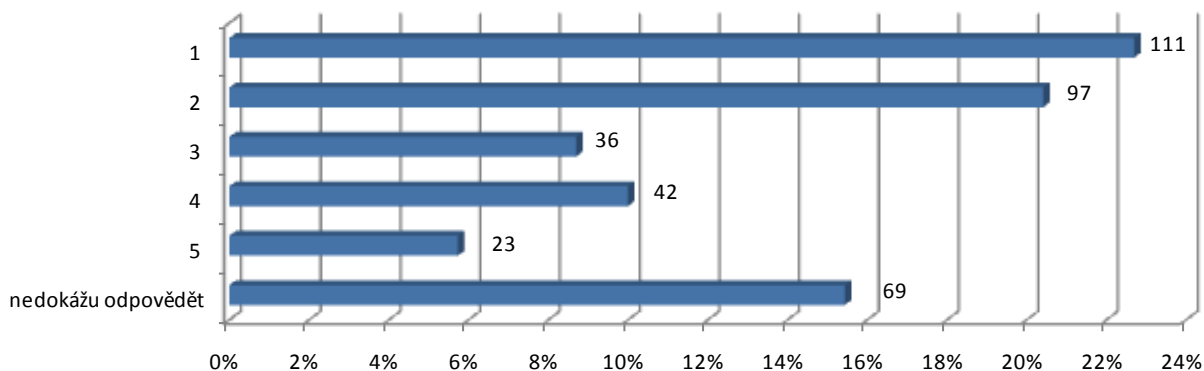
Subjekt	Celkem	1	2	3	4	5	nedokážu odpovědět
školy a školská zařízení	295	48	70	67	48	39	23
vysoké školy	20	4	3	4	2	6	1
soukromé subjekty (mimo škol, školských zařízení a VŠ)	16	3	6	3	1		3
města, obce a svazky obcí a jejich příspěvkové organizace (mimo škol a školských zařízení)	3		2				1
kraje (mimo projektů v prioritní ose 5 Technická pomoc) a jejich příspěvkové organizace (mimo škol a školských zařízení)	2		1			1	
ústřední orgány státní správy a jejich příspěvkové organizace	0						
odborové organizace a organizace zaměstnavatelů, profesní a oborová sdružení	0						
hospodářská komora	2		2				
nestátní neziskové organizace a sdružení a asociace škol	31	6	10	4	2	3	6
veřejné výzkumné instituce, další organizace vědy a výzkumu	4	2	1		1		
řídící orgán / zprostředkující subjekt v rámci OP VK	1		1				
jiné subjekty	4		2		1	1	

INVESTICE DO ROZVOJE VZDĚLÁVÁNÍ

OT 14

Jak odpovědní pracovníci Zprostředkujícího subjektu / Řídícího orgánu v případě vašeho projektu tyto lhůty dodržují?

Procentuální zastoupení odpovědí všech respondentů



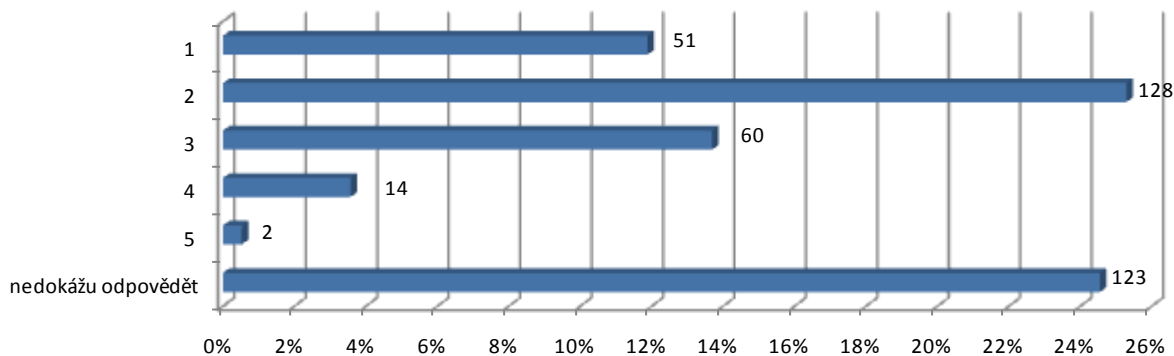
Subjekt	Známka	Podíl (%)					
	Celkem	1	2	3	4	5	nedokážu odpovědět
Celkem		111	97	36	42	23	69
školy a školská zařízení	295	88	82	25	30	19	51
vysoké školy	20	9	1	3	5	1	1
soukromé subjekty (mimo škol, školských zařízení a VŠ)	16	5	3	1	2	2	3
města, obce a svazky obcí a jejich příspěvkové organizace (mimo škol a školských zařízení)	3	1					2
kraje (mimo projektů v prioritní ose 5 Technická pomoc) a jejich příspěvkové organizace (mimo škol a školských zařízení)	2		1		1		
ústřední orgány státní správy a jejich příspěvkové organizace	0						
odborové organizace a organizace zaměstnavatelů, profesní a oborová sdružení	0						
hospodářská komora	2		2				
nestátní neziskové organizace a sdružení a asociace škol	31	6	4	6	3	1	11
veřejné výzkumné instituce, další organizace vědy a výzkumu	4	2		1			1
řídící orgán / zprostředkující subjekt v rámci OP VK	1		1				
jiné subjekty	4		3		1		

INVESTICE DO ROZVOJE VZDĚLÁVÁNÍ

OT 15

Jaká je podle Vás míra chybovosti při kontrole monitorovací zprávy a žádosti o platbu?

Procentuální zastoupení odpovědí všech respondentů



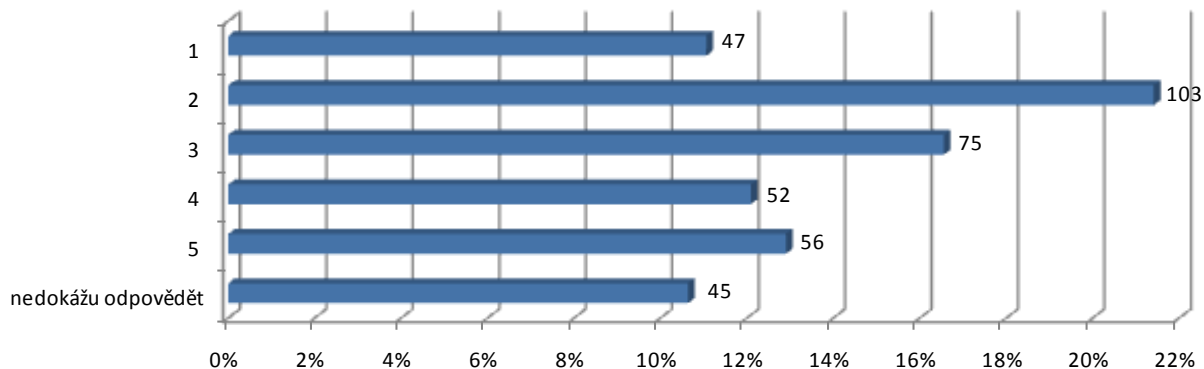
Subjekt	Známka	1	2	3	4	5	nedokázu odpovědět
	Celkem	51	128	60	14	2	123
školy a školská zařízení	295	44	102	41	12	2	94
vysoké školy	20	2	9	5	1		3
soukromé subjekty (mimo škol, školských zařízení a VŠ)	16	3	4	4			5
města, obce a svazky obcí a jejich příspěvkové organizace (mimo škol a školských zařízení)	3						3
kraje (mimo projektů v prioritní ose 5 Technická pomoc) a jejich příspěvkové organizace (mimo škol a školských zařízení)	2		1				1
ústřední orgány státní správy a jejich příspěvkové organizace	0						
odborové organizace a organizace zaměstnavatelů, profesní a oborová sdružení	0						
hospodářská komora	2		2				
nestátní neziskové organizace a sdružení a asociace škol	31	1	7	9	1		13
veřejné výzkumné instituce, další organizace vědy a výzkumu	4	1					3
řídící orgán / zprostředkující subjekt v rámci OP VK	1		1				
jiné subjekty	4		2	1			1

INVESTICE DO ROZVOJE VZDĚLÁVÁNÍ

OT 16

Považujete lhůty pro transfer finančních prostředků příjemcům za přiměřené?

Procentuální zastoupení odpovědí všech respondentů



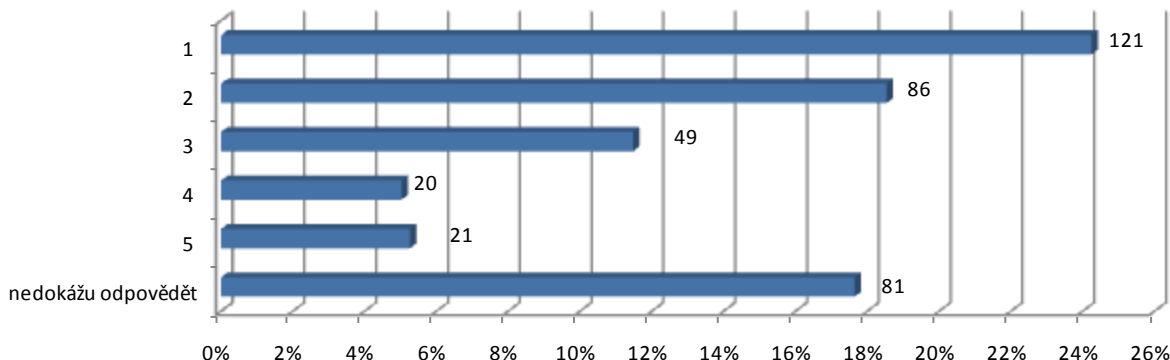
Subjekt	Známka	1	2	3	4	5	nedokážu odpovědět
	Celkem	47	103	75	52	56	45
školy a školská zařízení	295	36	70	64	43	49	33
vysoké školy	20	4	9	2	1	3	1
soukromé subjekty (mimo škol, školských zařízení a VŠ)	16	2	7	3	2	1	1
města, obce a svazky obcí a jejich příspěvkové organizace (mimo škol a školských zařízení)	3		1				2
kraje (mimo projektů v prioritní ose 5 Technická pomoc) a jejich příspěvkové organizace (mimo škol a školských zařízení)	2		1		1		
ústřední orgány státní správy a jejich příspěvkové organizace	0						
odborové organizace a organizace zaměstnavatelů, profesní a oborová sdružení	0						
hospodářská komora	2		2				
nestátní neziskové organizace a sdružení a asociace škol	31	4	9	5	5	1	7
veřejné výzkumné instituce, další organizace vědy a výzkumu	4	1	1	1		1	
řídící orgán / zprostředkující subjekt v rámci OP VK	1		1				
jiné subjekty	4		2			1	1

INVESTICE DO ROZVOJE VZDĚLÁVÁNÍ

OT 17

Jak odpovědní pracovníci Zprostředkujícího subjektu / Řídícího orgánu v případě vašeho projektu tyto lhůty dodržují?

Procentuální zastoupení odpovědí všech respondentů



Subjekt	Známka	1	2	3	4	5	nedokážu odpovědět
	Celkem	121	86	49	20	21	81

Subjekt	Celkem	1	2	3	4	5	nedokážu odpovědět
školy a školská zařízení	295	96	71	34	15	17	62
vysoké školy	20	7	4	4	2	1	2
soukromé subjekty (mimo škol, školských zařízení a VŠ)	16	5	3	1	2	2	3
města, obce a svazky obcí a jejich příspěvkové organizace (mimo škol a školských zařízení)	3	1					2
kraje (mimo projektů v prioritní ose 5 Technická pomoc) a jejich příspěvkové organizace (mimo škol a školských zařízení)	2		1	1			
ústřední orgány státní správy a jejich příspěvkové organizace	0						
odborové organizace a organizace zaměstnavatelů, profesní a oborová sdružení	0						
hospodářská komora	2	1	1				
nestátní neziskové organizace a sdružení a asociace škol	31	8	3	8	1		11
veřejné výzkumné instituce, další organizace vědy a výzkumu	4	3		1			
řídící orgán / zprostředkující subjekt v rámci OP VK	1		1				
jiné subjekty	4		2			1	1

INVESTICE DO ROZVOJE VZDĚLÁVÁNÍ

3. VÝPOČET HODNOTY INDIKÁTORU

- spokojenost daného příjemce v rámci každého okruhu otázek (prostý průměr všech otázek ve skupině v procentech)

Subjekt	Skupina otázek	1. Komunikace se ZS/ŘO			2. Kvalita metodiky, dle které se realizuje projekt			3. Jednoznačnost a úplnost pravidel		4. Kvalita a rychlost zpracování zasilaných dat a ŽOP u ZS/ŘO				5. Včasné zaslání plateb		
		OT4	OT5	OT6	OT7	OT8	OT9	OT10	OT11	OT12	OT13	OT14	OT15	OT16	OT17	
školy a školská zařízení		73,9			62,3			51,0					52,7			51,1
vysoké školy		63,3			49,2			37,5					58,4			61,3
soukromé subjekty (mimo škol, školských zařízení a VŠ)		72,9			65,1			47,7					55,1			54,7
města, obce a svazky obcí a jejich příspěvkové organizace (mimo škol a školských zařízení)		72,2			58,3			41,7					31,3			29,2
kraje (mimo projektů v prioritní ose 5 Technická pomoc) a jejich příspěvkové organizace (mimo škol a školských zařízení)		50,0			25,0			31,3					31,3			56,3
ústřední orgány státní správy a jejich příspěvkové organizace		-			-			-					-			-
odborové organizace a organizace zaměstnavatelů, profesní a oborová sdružení		-			-			-					-			-
hospodářská komora		70,8			50,0			50,0					75,0			81,3
nestátní neziskové organizace a sdružení a asociace škol		75,5			61,3			49,6					45,2			46,8
veřejné výzkumné instituce, další organizace vědy a výzkumu		83,3			60,4			75,0					65,6			71,9
řídící orgán / zprostředkující subjekt v rámci OP VK		75,0			75,0			87,5					75,0			75,0
jiné subjekty		72,9			66,7			50,0					43,8			37,5

INVESTICE DO ROZVOJE VZDĚLÁVÁNÍ

- spokojenost daného příjemce za všechny okruhy otázek (v procentech)

Subjekt	Spokojenost příjemce
školy a školská zařízení	58,2
vysoké školy	53,9
soukromé subjekty (mimo škol, školských zařízení a VŠ)	59,1
města, obce a svazky obcí a jejich příspěvkové organizace (mimo škol a školských zařízení)	46,5
kraje (mimo projektů v prioritní ose 5 Technická pomoc) a jejich příspěvkové organizace (mimo škol a školských zařízení)	38,8
ústřední orgány státní správy a jejich příspěvkové organizace	-
odborové organizace a organizace zaměstnavatelů, profesní a oborová sdružení	-
hospodářská komora	65,4
nestátní neziskové organizace a sdružení a asociace škol	55,7
veřejné výzkumné instituce, další organizace vědy a výzkumu	71,3
řídící orgán / zprostředkující subjekt v rámci OP VK	77,5
jiné subjekty	54,2

- výsledná hodnota indikátoru „Míra spokojenosti příjemců podpory“ vypočítaná jako prostý průměr za všechny příjemce, kteří vyplnili dotazník

Míra spokojenosti příjemců podpory	48,4 %
---	---------------

INVESTICE DO ROZVOJE VZDĚLÁVÁNÍ

4. DIFERENCIACE SPOKOJENOSTI PŘÍJEMCŮ PODPORY PODLE JEDNOTLIVÝCH KRAJŮ

Kraj	Číslo otázek	OT 4	OT 5	OT 6	OT 7	OT 8	OT 9	OT 10	OT 11	OT 12	OT 13	OT 14	OT 15	OT 16	OT 17	celkem za kraj
Hlavní město Praha	3	66,7	75	83,3	66,7	75	75	75	50	58,3	33,3	25	16,7	25	33,3	54,2
Středočeský	52	70,2	73,6	80,3	69,7	62,5	60,1	48,6	48,6	49	45,7	52,9	44,2	41,8	56,3	57,4
Plzeňský	24	62,5	64,6	78,1	68,8	63,5	55,2	45,8	42,7	45,8	37,5	40,6	35,4	33,3	44,8	51,3
Karlovarský	23	70,7	58,7	77,2	59,8	56,5	51,1	35,9	34,8	44,6	41,3	39,1	21,7	22,8	29,3	46,0
Ústecký	30	68,3	66,7	78,3	62,5	55,8	50,8	50	52,5	63,3	60	65	55	48,3	65	60,1
Liberecký	22	63,6	67	78,4	64,8	56,8	46,6	42	46,6	30,7	53,4	51,1	38,6	37,5	39,8	51,2
Královéhradecký	29	62,1	63,8	68,1	66,4	51,7	57,8	52,6	50,9	47,4	40,5	55,2	34,5	43,1	50,9	53,2
Pardubický	27	58,3	59,3	66,7	65,7	59,3	46,3	39,8	33,3	56,5	50	50,9	47,2	38	52,8	51,7
Vysočina	39	75,6	75,6	84	66	59	57,7	52,6	46,8	51,9	48,1	55,8	44,2	48,1	60,9	59,0
Jihočeský	51	55,9	68,1	77,9	63,7	56,9	52	40,2	43,6	45,1	39,2	33,3	36,3	42,6	46,1	50,1
Jihomoravský	43	59,3	64	78,5	64,5	57,6	53,5	38,4	41,9	38,4	37,8	46,5	42,4	37,2	54,1	51,0
Olomoucký	34	69,9	71,3	83,8	68,4	65,4	60,3	52,9	52,9	43,4	57,4	59,6	45,6	52,2	54,4	59,8
Zlínský	31	59,7	63,7	72,6	64,5	57,3	57,3	45,2	48,4	48,4	41,9	42,7	50	44,4	49,2	53,2
Moravskoslezský	74	68,9	73	83,4	68,2	63,5	55,7	54,1	58,8	49	48,6	50	39,9	38,5	44,6	56,9
Počet respondentů v kraji																
Celkem za otázku		65,1	67,5	77,9	65,7	60,1	55,7	48,1	46,6	48	45,3	47,7	39,4	39,5	48,7	

Pozn.: hodnoty uváděny v %

Stanovení hodnot vybraných monitorovacích indikátorů OP VK
Míra spokojenosti příjemců podpory za rok 2010



INVESTICE DO ROZVOJE VZDĚLÁVÁNÍ

5. SHRNTÍ K DOTAZNÍKOVÉMU ŠETŘENÍ

Dotazníkové šetření, které proběhlo mezi žadateli OP VK, lze považovat vzhledem k vysoké návratnosti (43 %) za úspěšné a dostatečně reprezentativní. Dotazník naplnil i předpoklady, co do absorpční kapacity ve vztahu k jednotlivým subjektům a sledovaným krajům.

Vyhodnocení dotazníkového šetření probíhalo dle stanovených vzorců uvedených v metodice pro stanovení hodnot vybraných monitorovacích indikátorů. Jednotlivé body výpočtu s finálními hodnotami jsou obsaženy v kapitole č. 3.

Celková hodnota indikátoru „Míry spokojenosti příjemců podpory“ je dle názoru hodnotitele celkově dobrá – dosáhla hodnoty **48,4 %**.

V dílčí skupině otázek „**Komunikace se ZS/ŘO**“ (rychlost odezvy, správnost a relevance poskytovaných informací, profesionalita odpovědných pracovníků) vykazují jednotlivé subjekty vysokou míru spokojenosti a to v rozmezí mezi 50- 83,3 %. V průměru za skupinu otázek tak činí míra spokojenosti 71 %.

V další dílčí skupině otázek „**Kvalita metodiky, dle které se realizuje projekt**“ (uspořádanost informací, vysvětlení informací, podrobnost problematických okruhů) je rozkolísanost míry spokojenosti podle příjemců mnohem větší – rozmezí mezi 25-75 %. Nejméně spokojené s informacemi v metodikách jsou kraje a jejich příspěvkové organizace. V průměru je za skupinu otázek míra spokojenosti 57 %.

V další skupině otázek „**Jednoznačnost a úplnost pravidel**“ (jednoznačnost pravidel, plynulost a bezproblémovost realizace projektu) je opět rozkolísanost míry spokojenosti podle příjemců poměrně velká – pohybuje se v rozmezí od 31,3 – 87,5 % (průměrná hodnota spokojenosti je 52 %), kdy jsou opět nejméně spokojené kraje a jejich příspěvkové organizace.

Ve skupině otázek „**Kvality a rychlosti zpracování zasílaných dat a ŽOP u ZS/ŘO**“ (rychlost vyhodnocení projektu, přiměřenost délky lhůt a jejich dodržování, míra chybovosti při kontrole) je rozkolísanost míry spokojenosti poměrně malá - 31,3 – 75 %. (průměrná hodnota spokojenosti je 53 %).

V poslední skupině otázek „**Včasně zasílání plateb**“ (přiměřenost délky lhůt, dodržování lhůt ze strany ŘO/ZS) se pohybuje míra spokojenosti v rozmezí 29,2 – 81,3 % (průměrná hodnota míry spokojenosti za otázku činí 56 %).

Největší rozptyl v míře spokojenosti je ve skupině otázek č. 3, tedy v jednoznačnosti a úplnosti pravidel, ze které se dá usuzovat, že nastavená pravidla jsou vnímána jednotlivými příjemci odlišně.

Nejméně spokojenými příjemci jsou kraje, města, obce a svazky obcí a jejich příspěvkové organizace. Naproti tomu nejčastější žadatelé z OP VK školy a školská zařízení hodnotí spokojenost ve všech oblastech poměrně dobře – 58,2 %.

Co se týče míry spokojenosti s regionálního hlediska – podle jednotlivých krajů je míra spokojenosti velmi vyrovnaná a pohybuje se v rozmezí 46 – 60,1 %.